

# 111 年畢業滿 1 年、3 年及 5 年畢業生流向追蹤結果分析

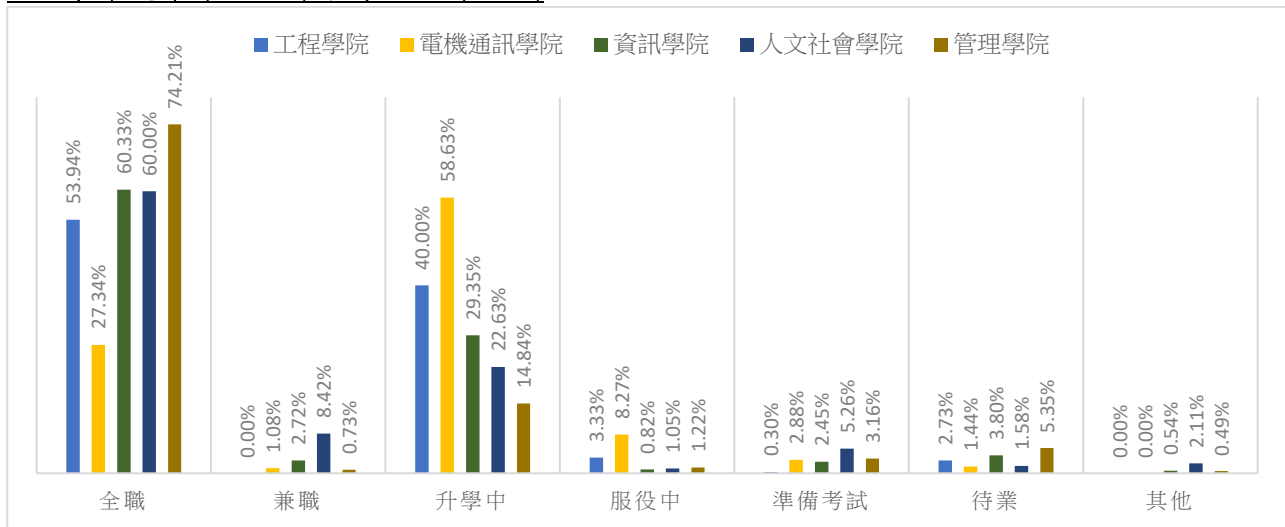
(以學院區分)

## ✚ 追蹤人數

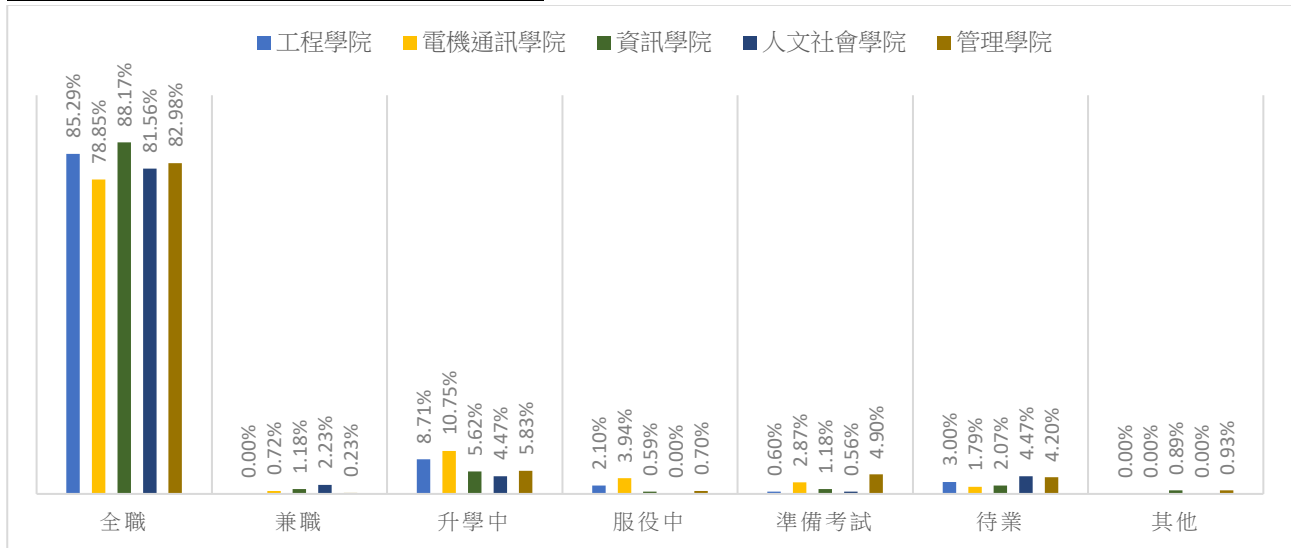
項目	105 學年畢業滿 5 年			107 學年畢業滿 3 年			109 學年畢業滿 1 年		
	應填答 人數	已填答 人數	填答 比例	應填答 人數	已填答 人數	填答 比例	應填答 人數	已填答 人數	填答 比例
工程學院	464	354	76.29%	433	333	76.91%	427	330	77.28%
電機通訊學院	343	272	79.30%	339	279	82.30%	326	278	85.28%
資訊學院	449	343	76.39%	433	338	78.06%	460	368	80.00%
人文社會學院	212	160	75.47%	231	179	77.49%	233	190	81.55%
管理學院	595	457	76.81%	539	429	79.59%	522	411	78.74%
<b>總計</b>	<b>2063</b>	<b>1586</b>	<b>76.88%</b>	<b>1975</b>	<b>1558</b>	<b>78.89%</b>	<b>1968</b>	<b>1577</b>	<b>80.13%</b>

## ✚ 畢業生流向

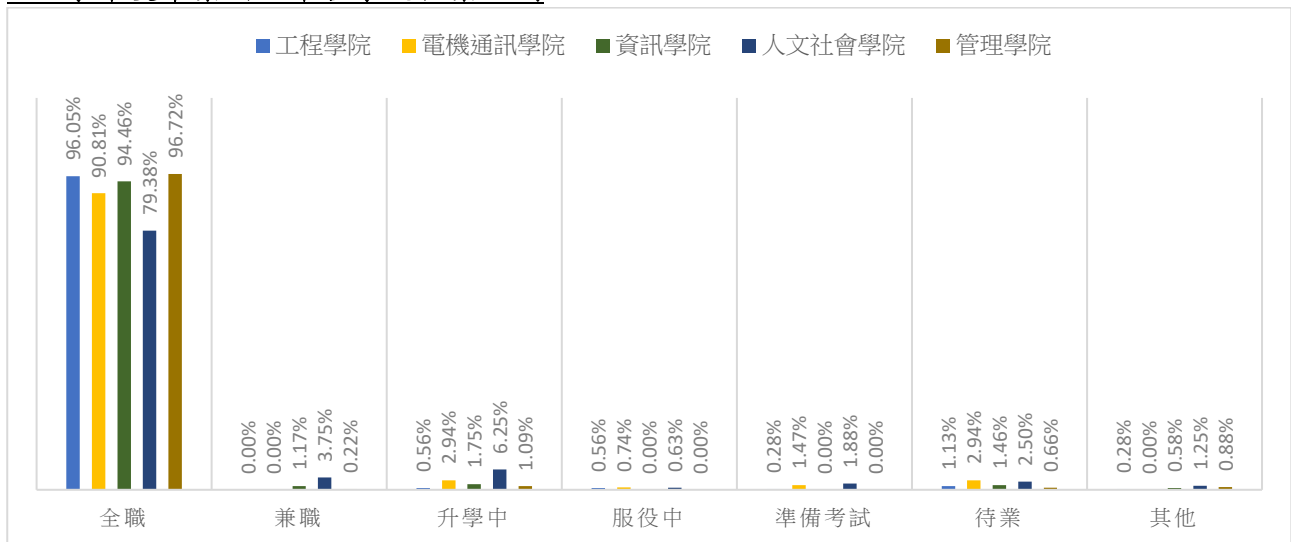
### 109 學年度畢業滿 1 年各學院就業比例



### 107 學年度畢業滿 3 年各學院就業比例



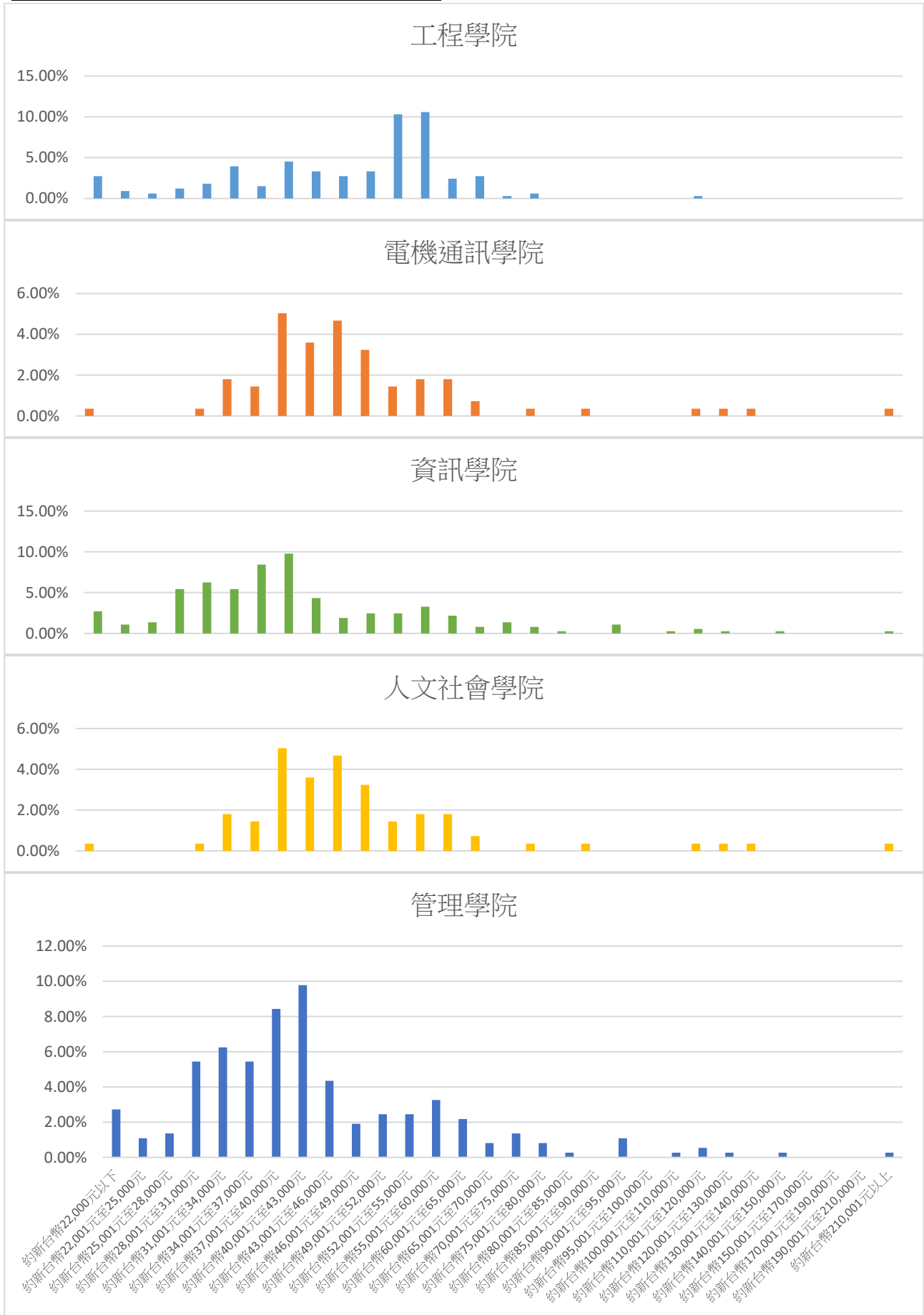
### 105 學年度畢業滿 5 年各學院就業比例



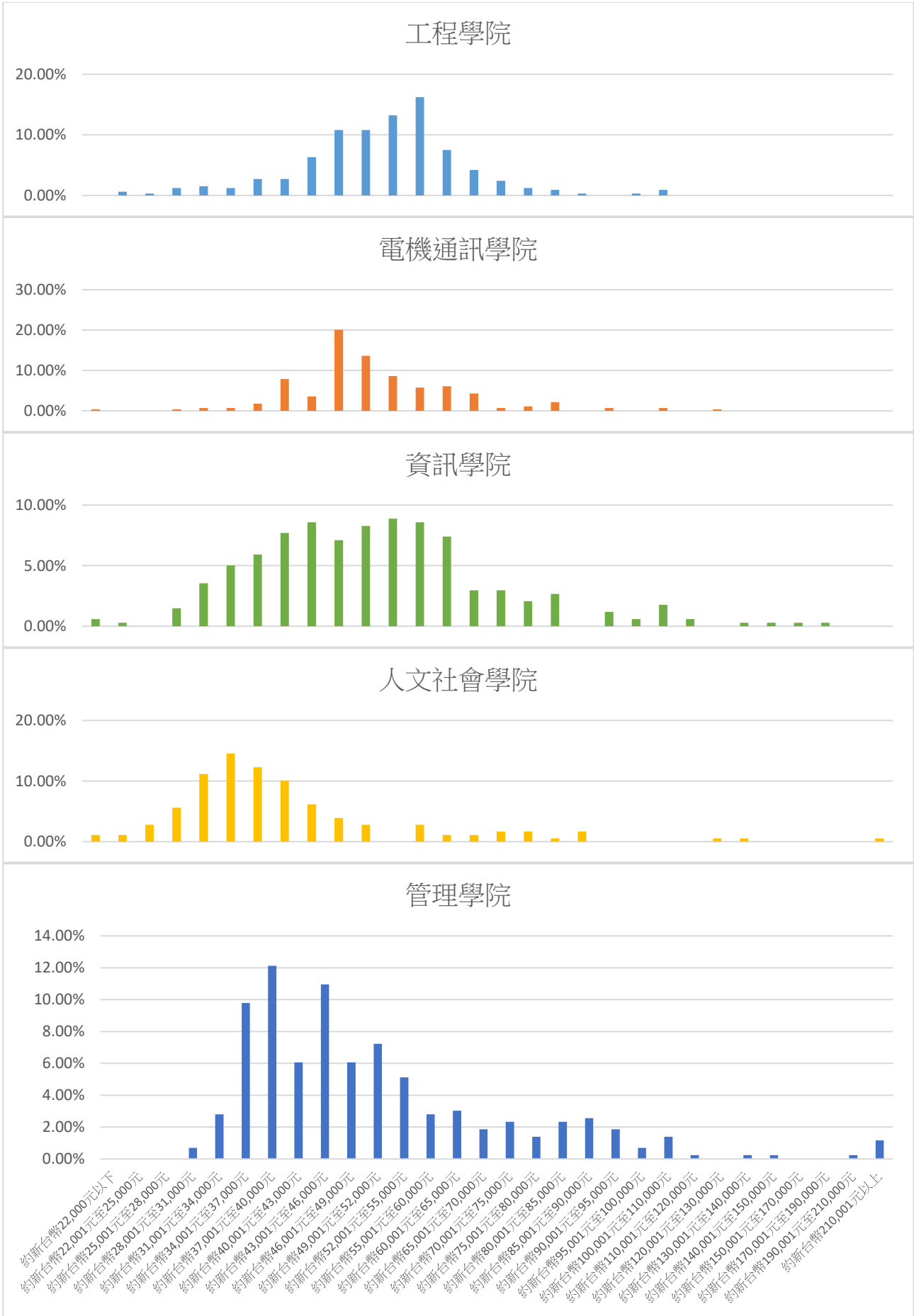


平均薪資

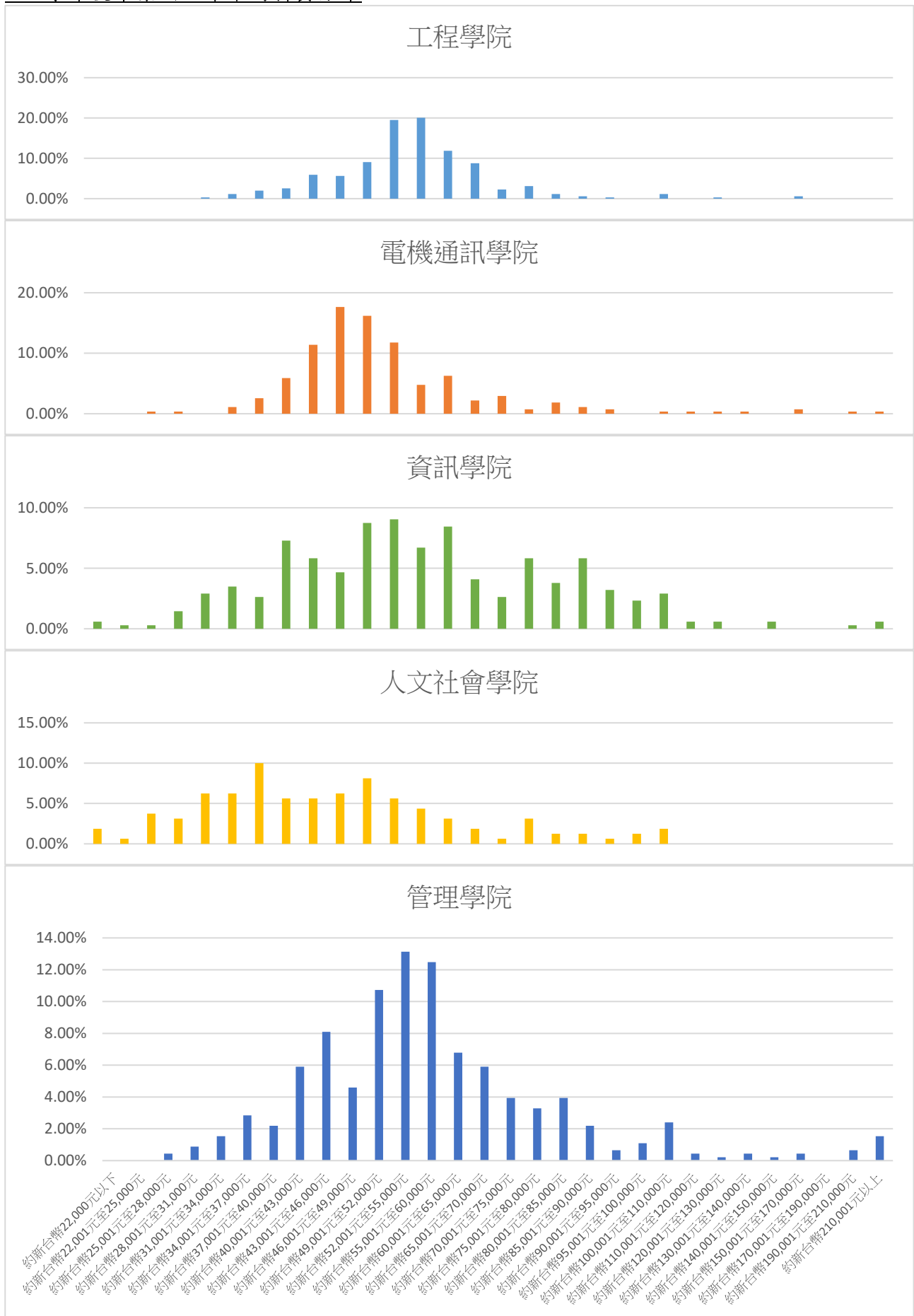
109 學年度畢業滿 1 年各學院平均薪資分布



# 107 學年度畢業滿 3 年平均薪資分布

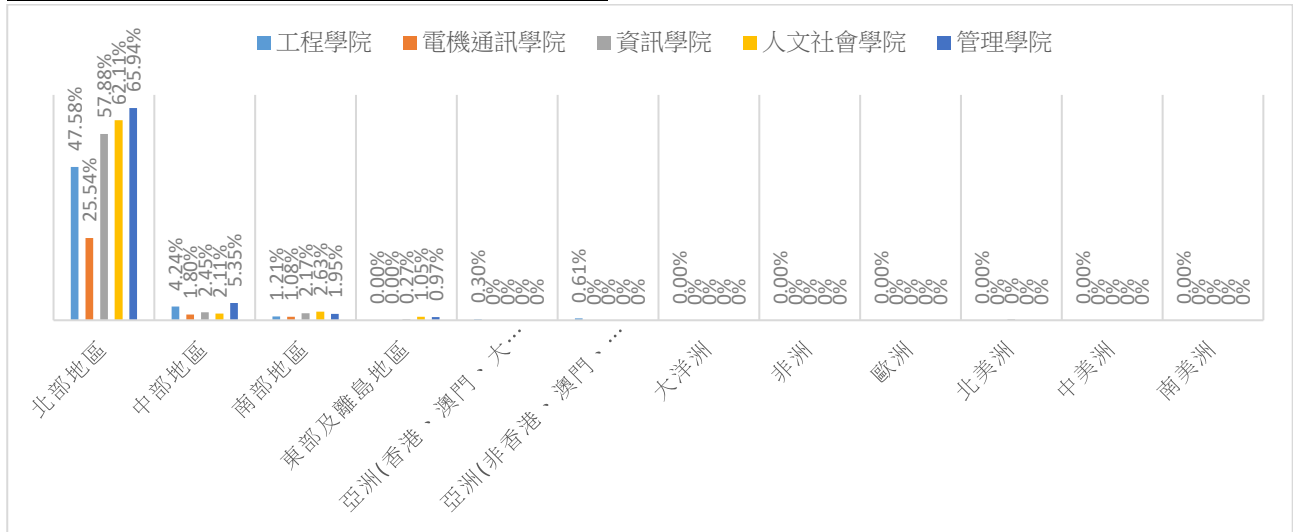


# 105 學年度畢業滿 5 年平均薪資分布

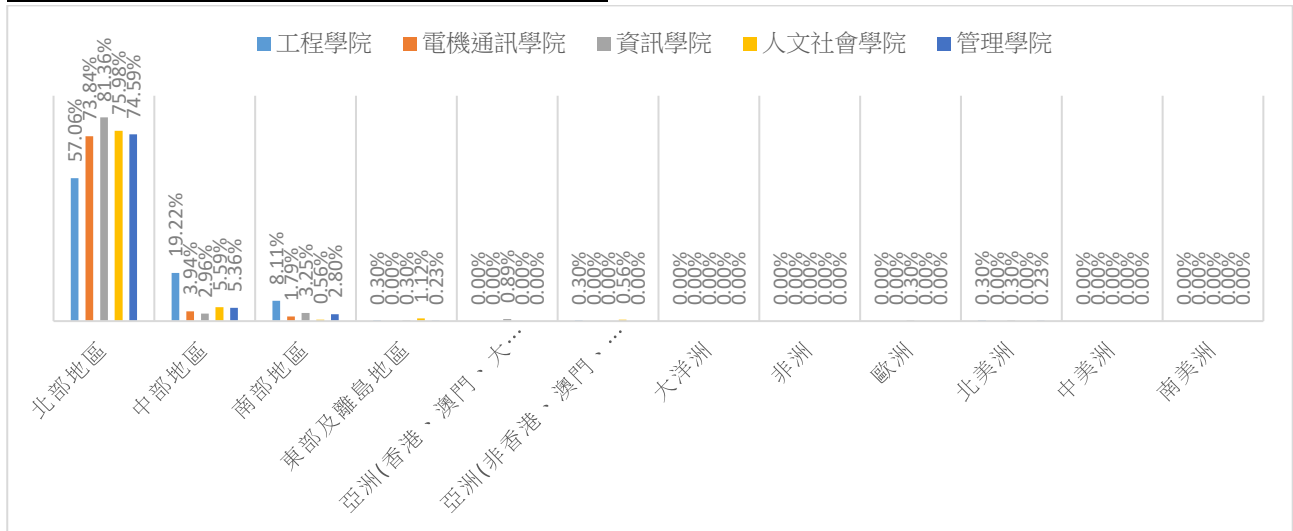


工作地點

109 學年度畢業滿 1 年各學院主要工作地點



107 學年度畢業滿 3 年各學院主要工作地點



105 學年度畢業滿 5 年各學院主要工作地點

