

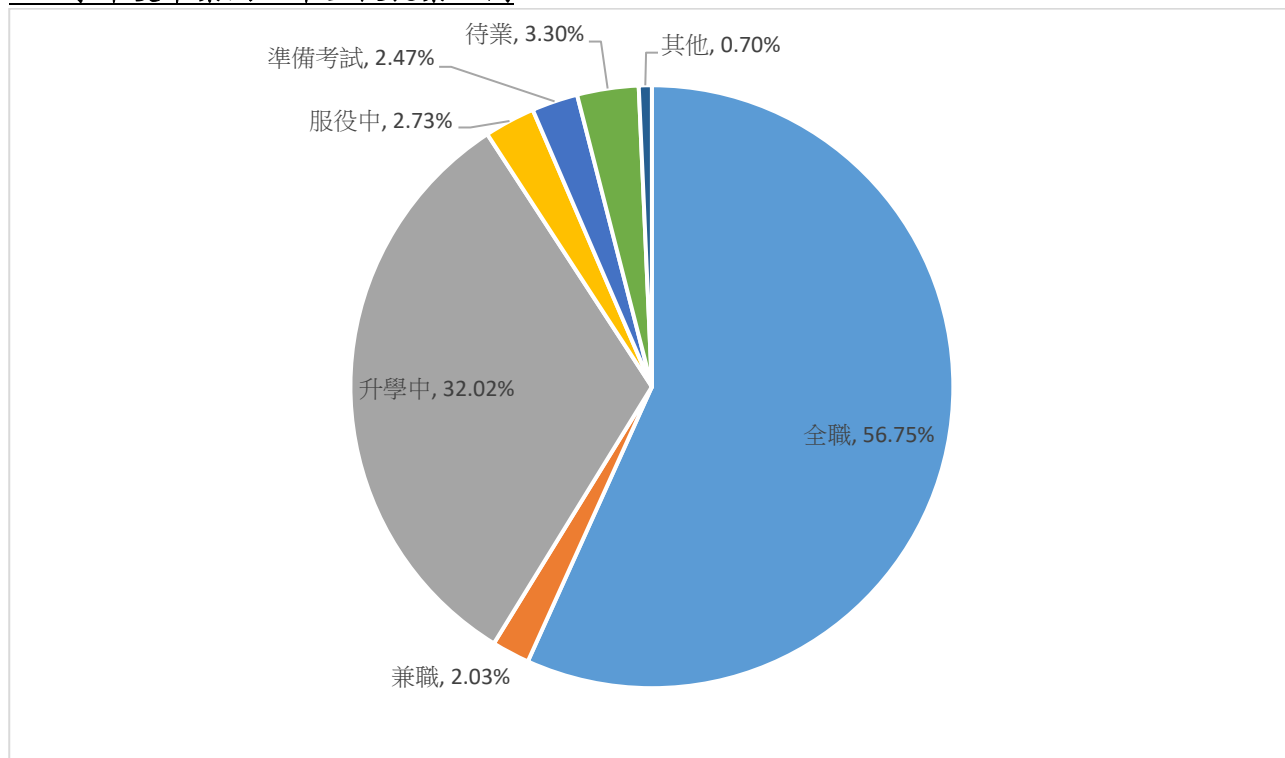
111 年畢業滿 1 年、3 年及 5 年畢業生流向追蹤結果分析

✚ 追蹤人數

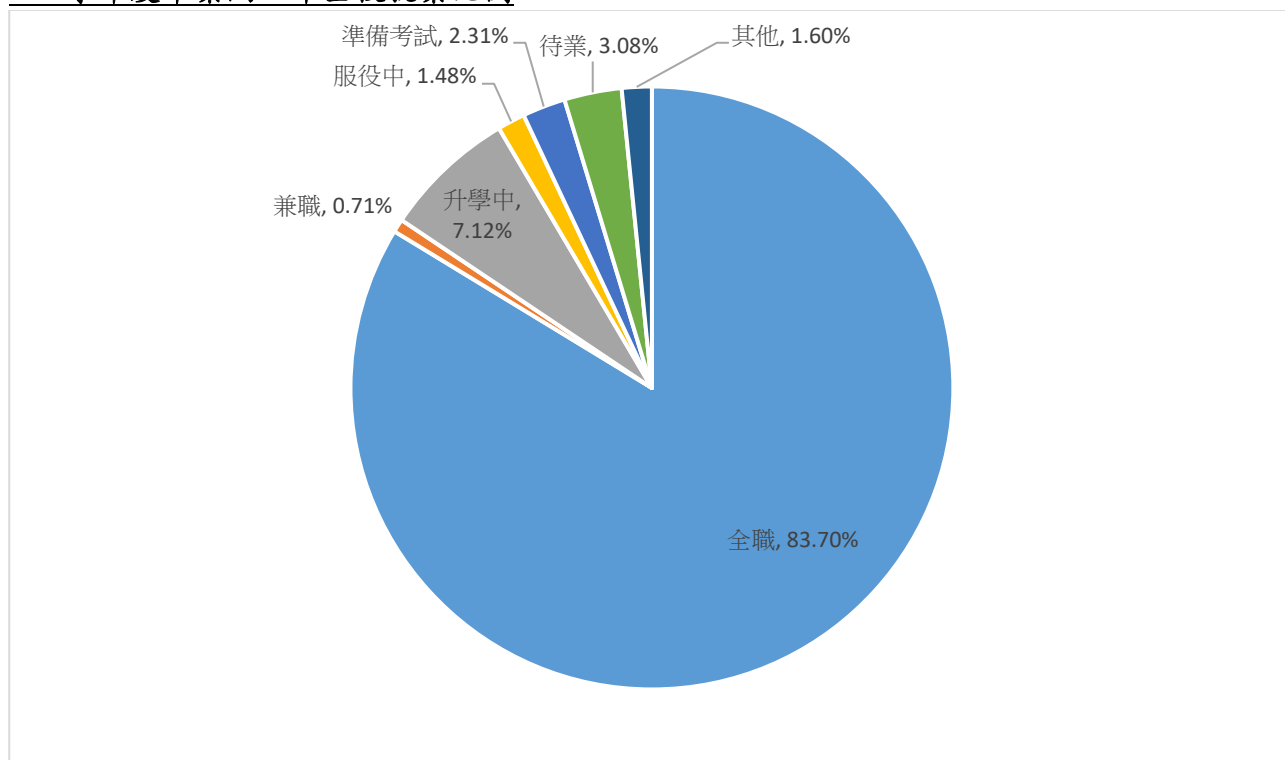
項目	105 學年畢業滿 5 年			107 學年畢業滿 3 年			109 學年畢業滿 1 年		
	應填答 人數	已填答 人數	填答 比例	應填答 人數	已填答 人數	填答 比例	應填答 人數	已填答 人數	填答 比例
博士	25	22	88.00%	22	21	95.45%	22	19	86.36%
碩士	551	433	78.58%	432	359	83.10%	415	346	83.37%
學士	1487	1131	76.01%	1521	1178	77.45%	1531	1212	79.16%
總計	2063	1586	76.88%	1975	1558	78.89%	1968	1577	80.13%

✚ 畢業生流向

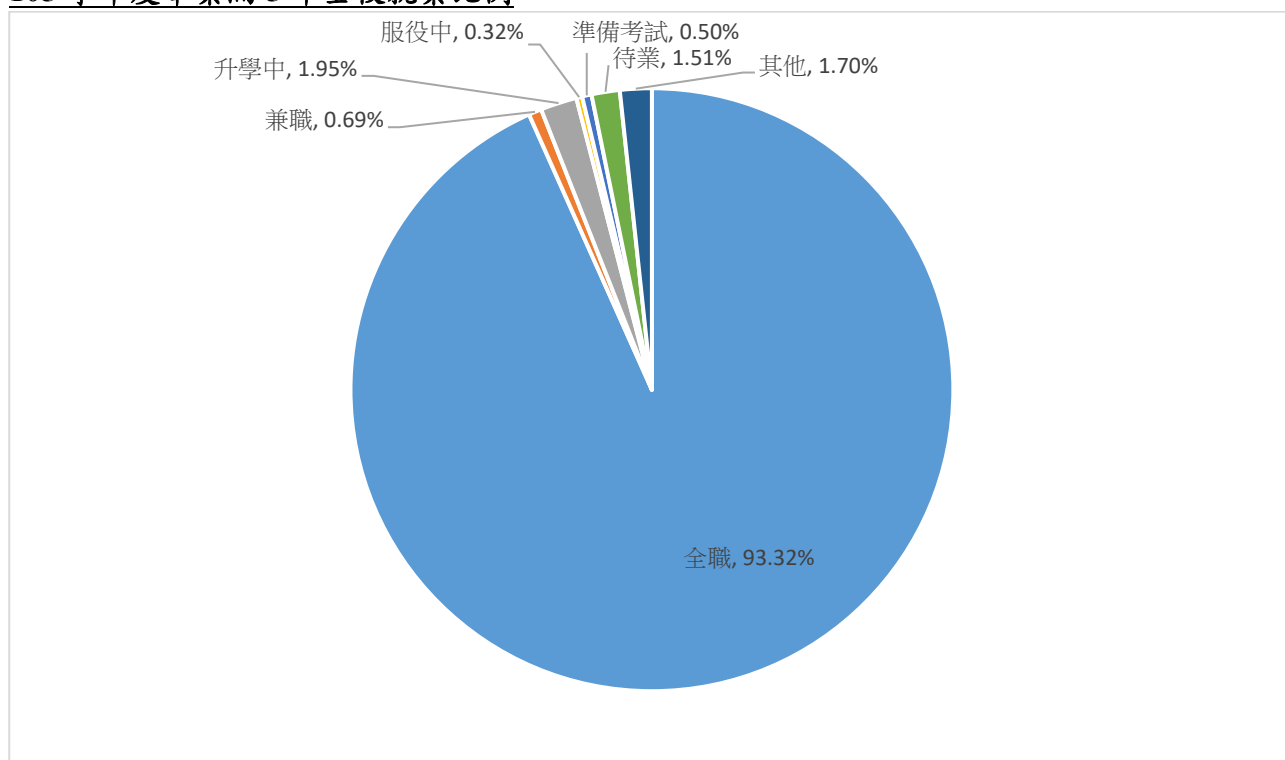
109 學年度畢業滿 1 年全校就業比例



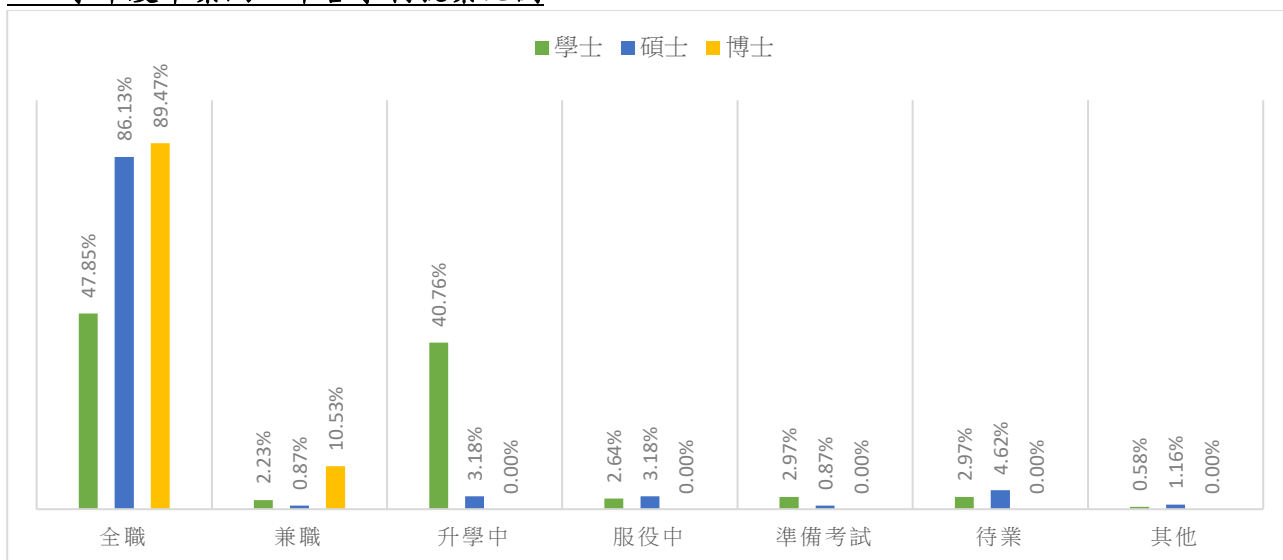
107 學年度畢業滿 3 年全校就業比例



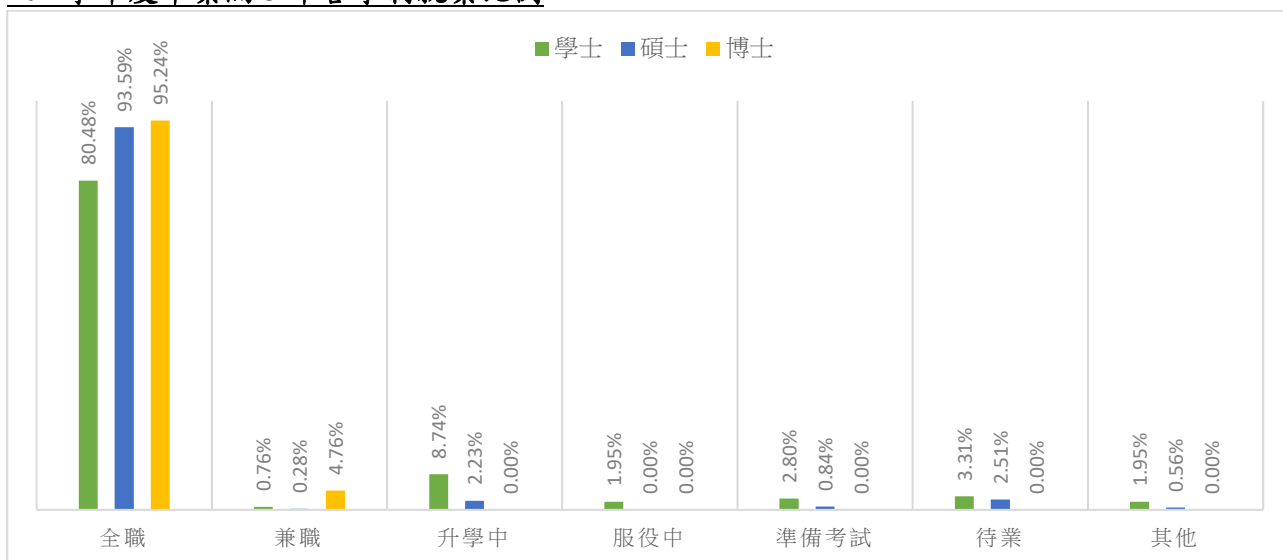
105 學年度畢業滿 5 年全校就業比例



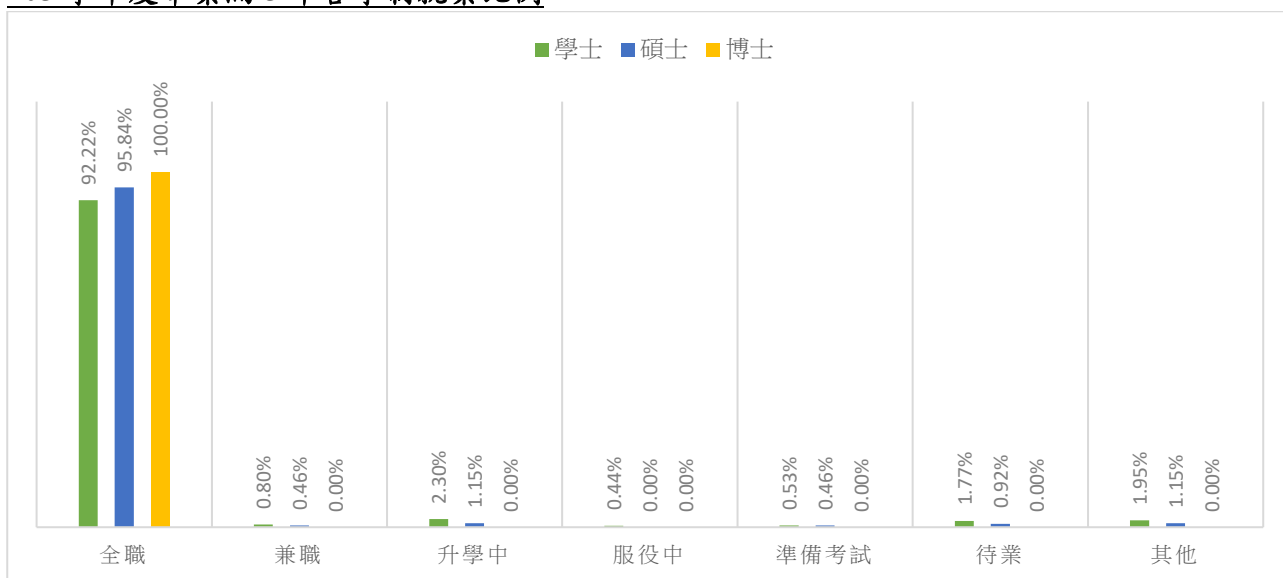
109 學年度畢業滿 1 年各學制就業比例



107 學年度畢業滿 3 年各學制就業比例

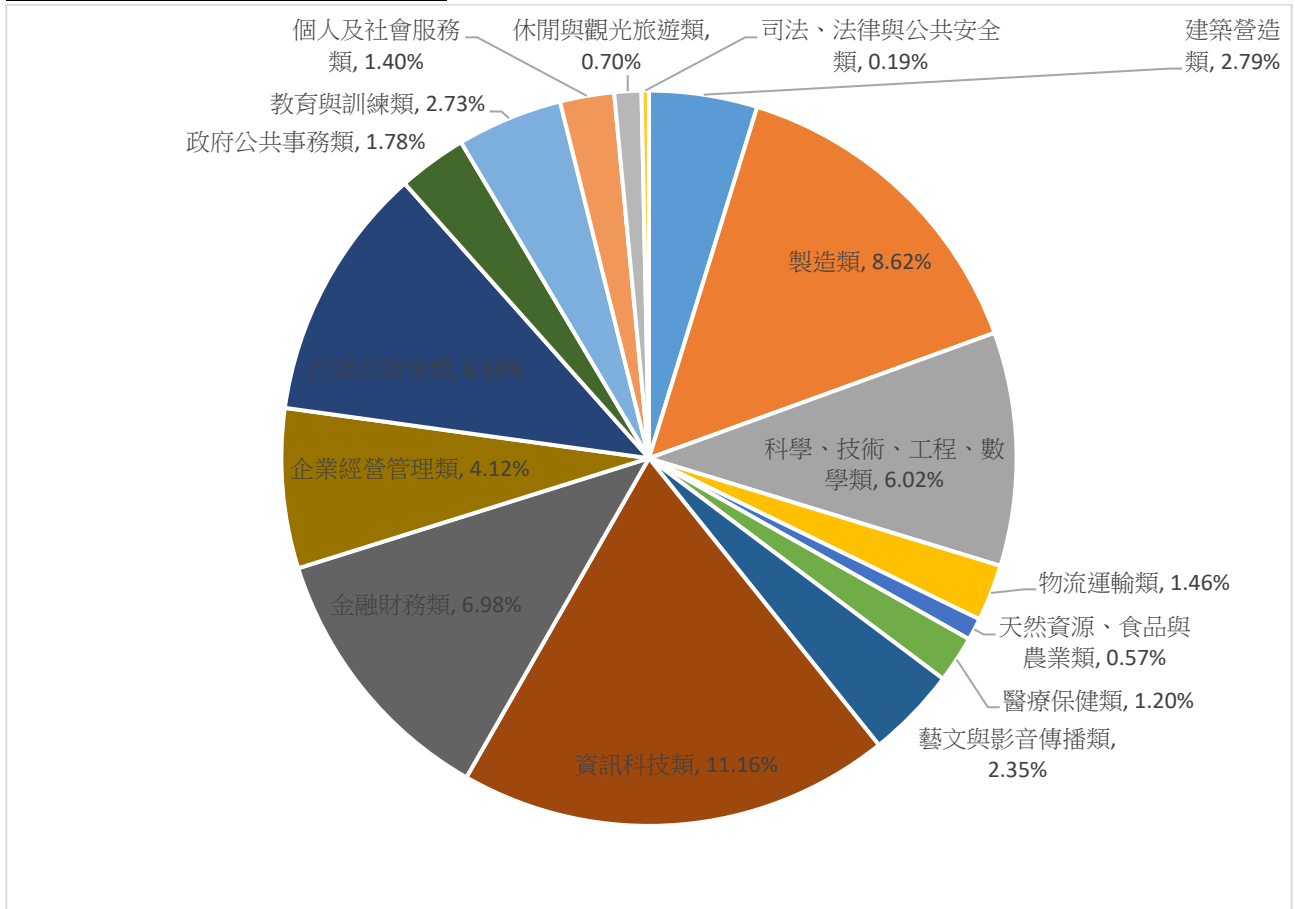


105 學年度畢業滿 5 年各學制就業比例

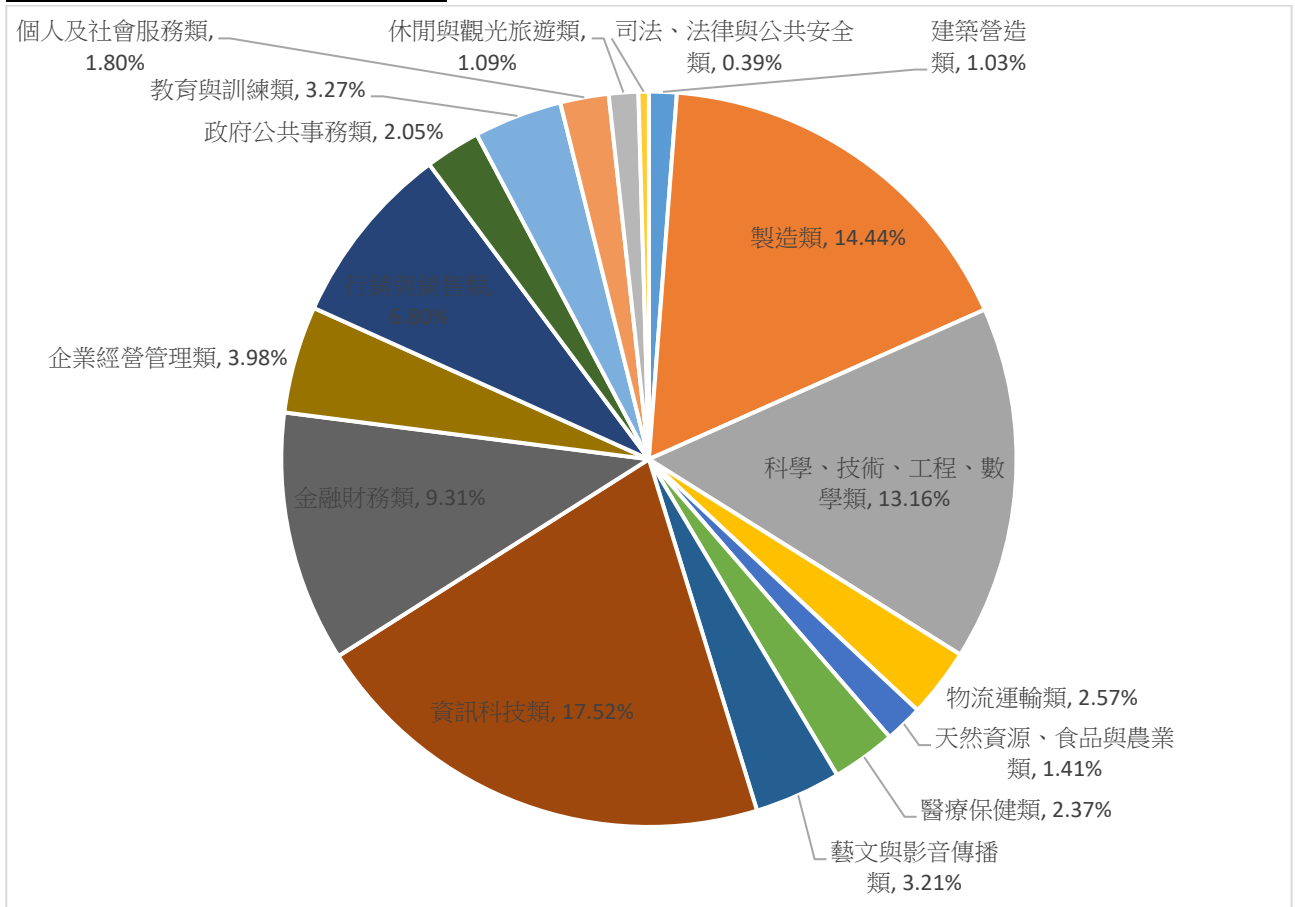


職業類型

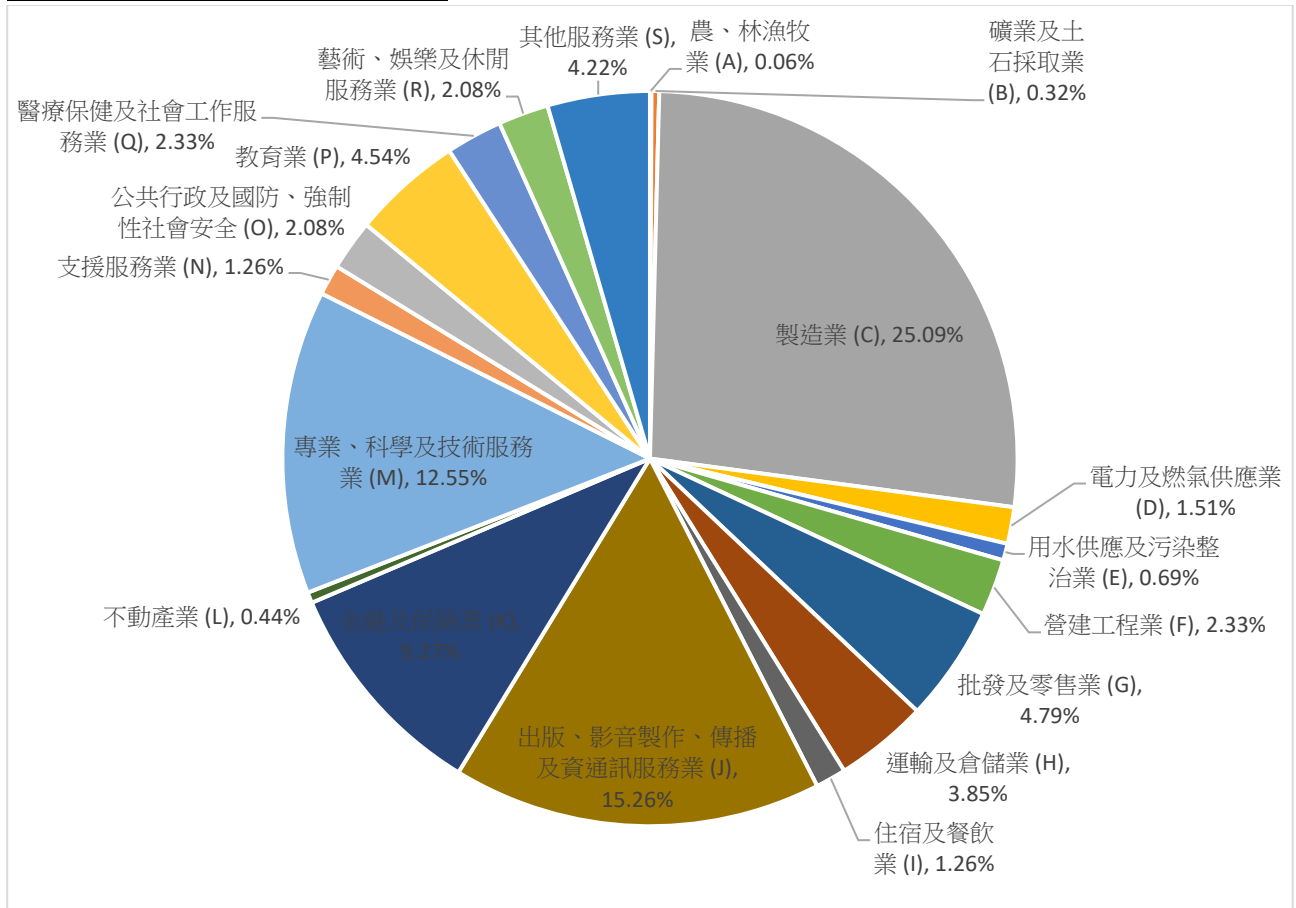
109 學年度畢業滿 1 年職業類型



107 學年度畢業滿 3 年職業類型

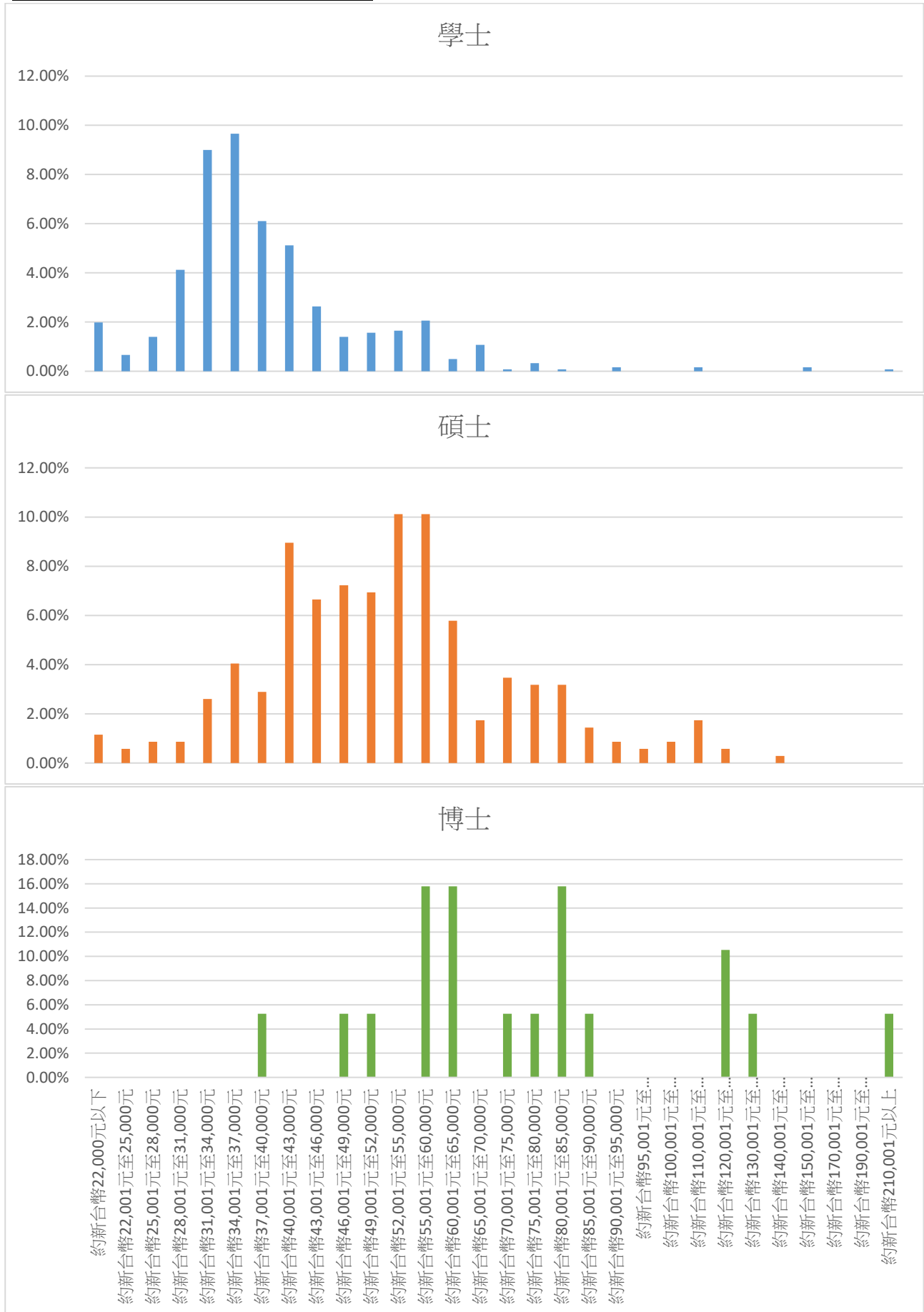


105 學年度畢業滿 5 年職業類型

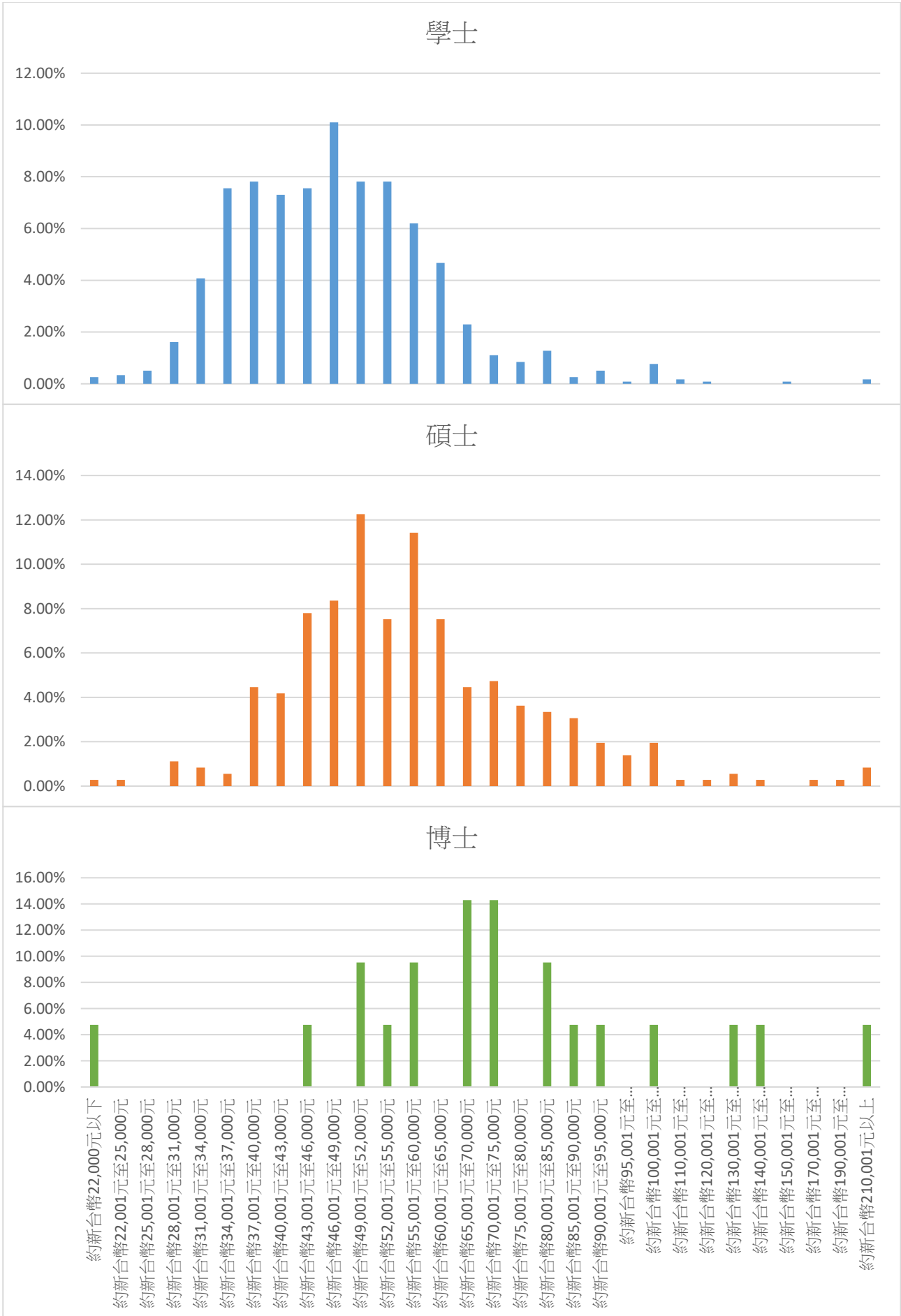


平均薪資

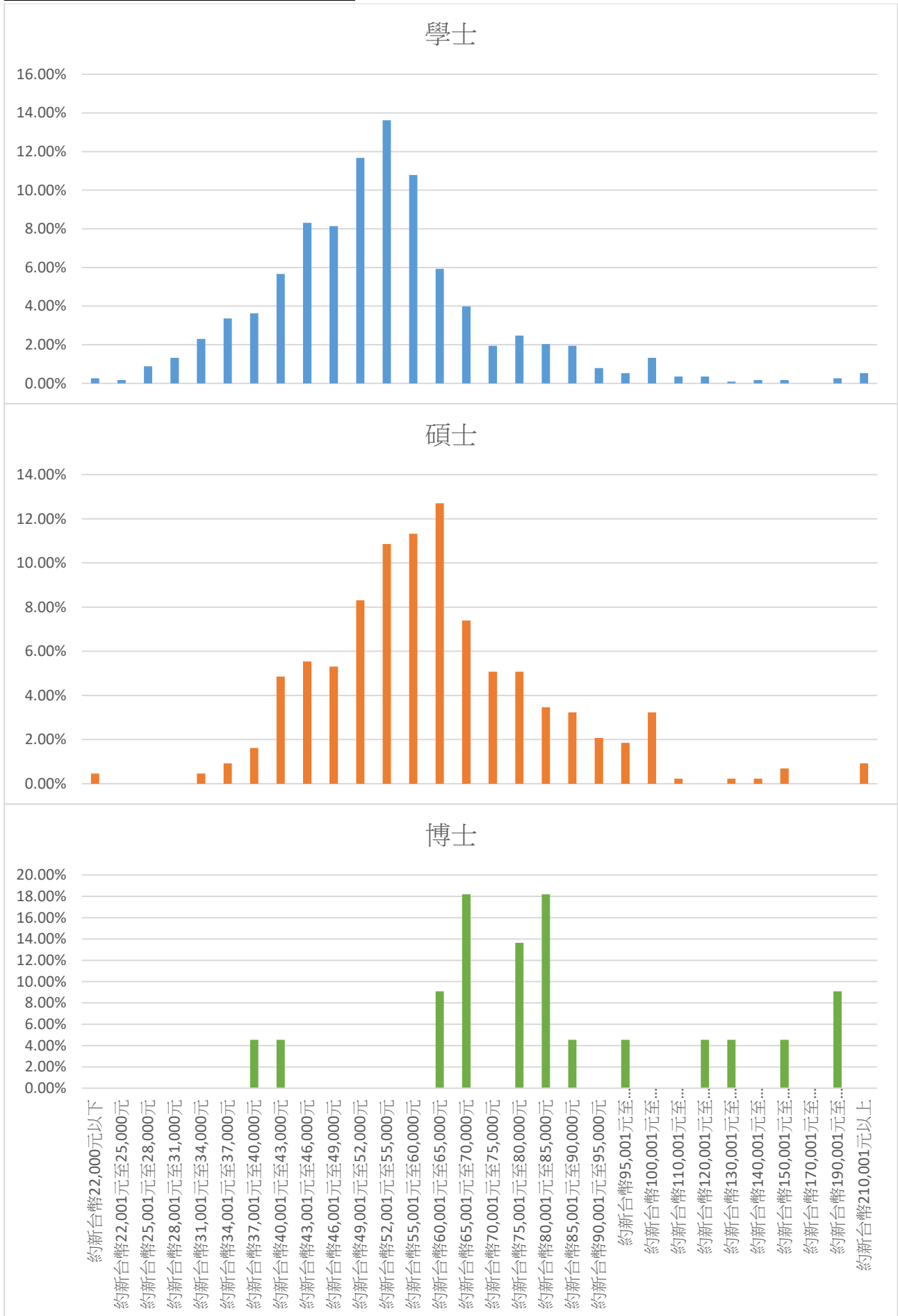
109 學年度畢業滿 1 年平均薪資分布



107 學年度畢業滿 3 年平均薪資分布

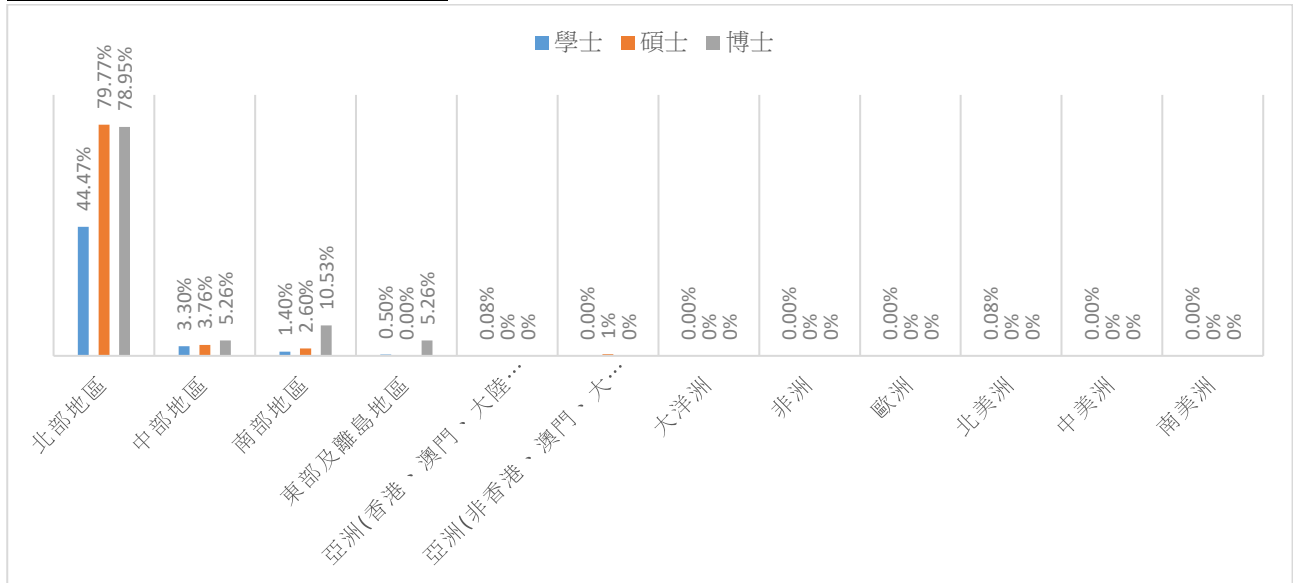


105 學年度畢業滿 5 年平均薪資分布

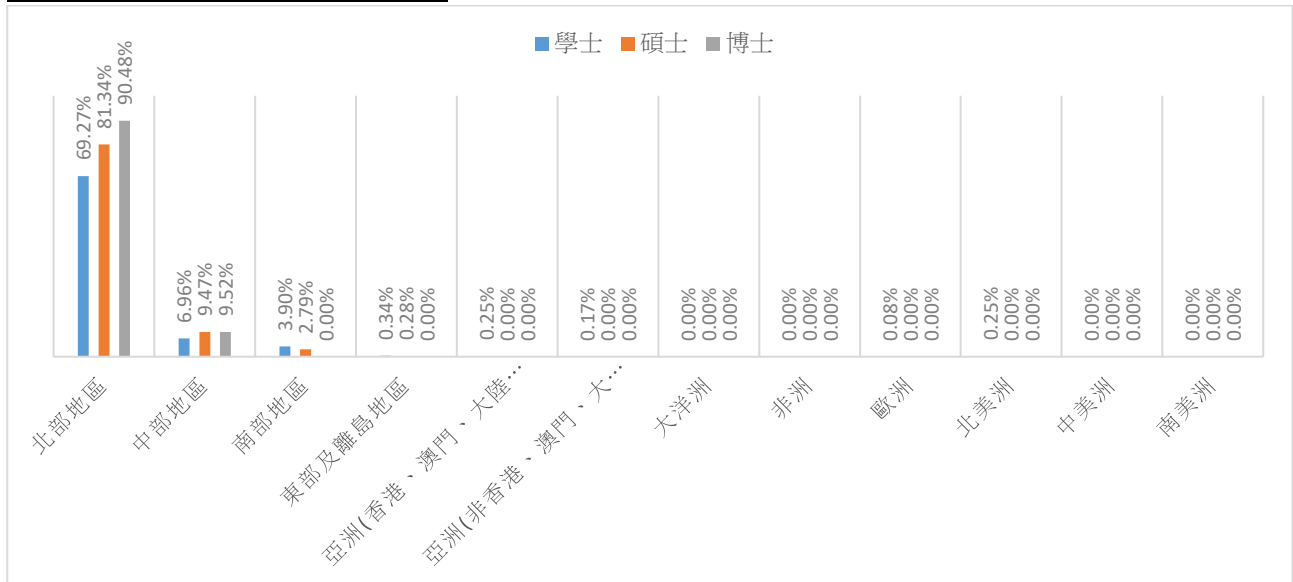


工作地點

109 學年度畢業滿 1 年工作地點



107 學年度畢業滿 3 年工作地點



105 學年度畢業滿 5 年工作地點

