

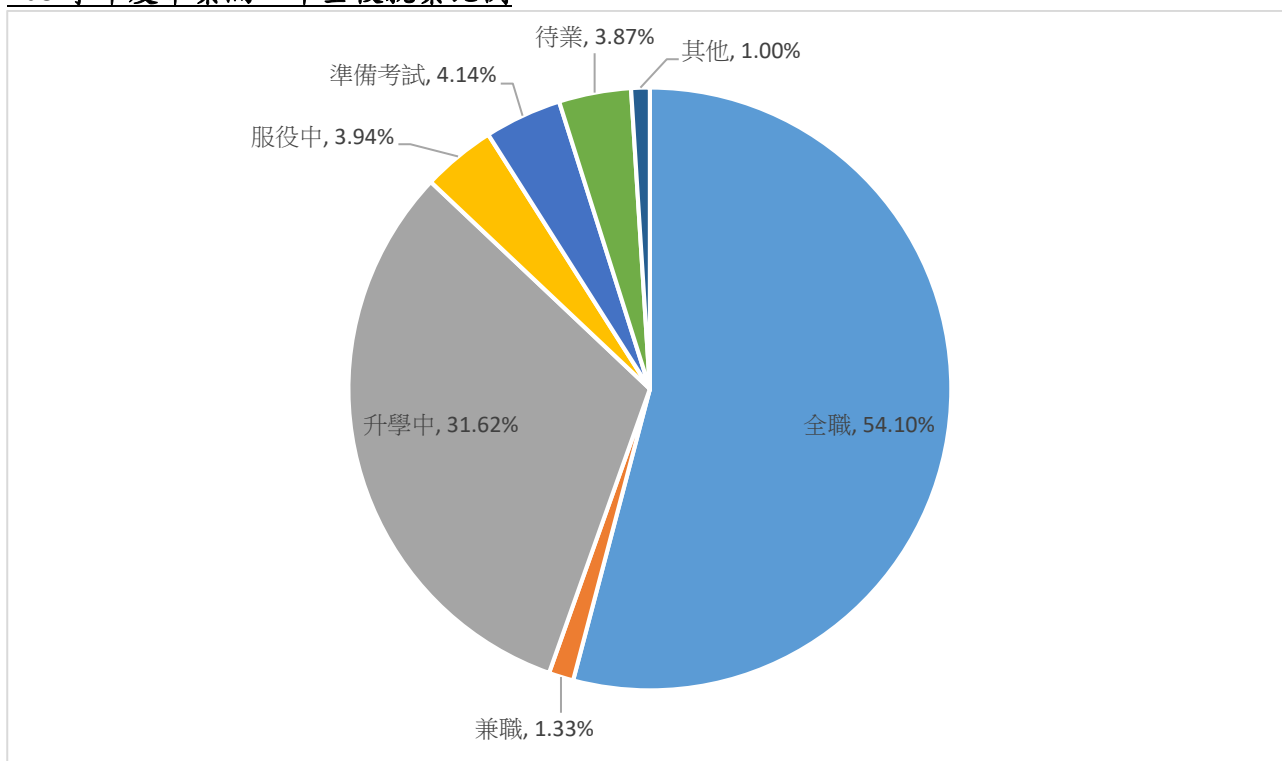
110 年畢業滿 1 年、3 年、5 年畢業生流向追蹤結果分析

一、 追蹤人數

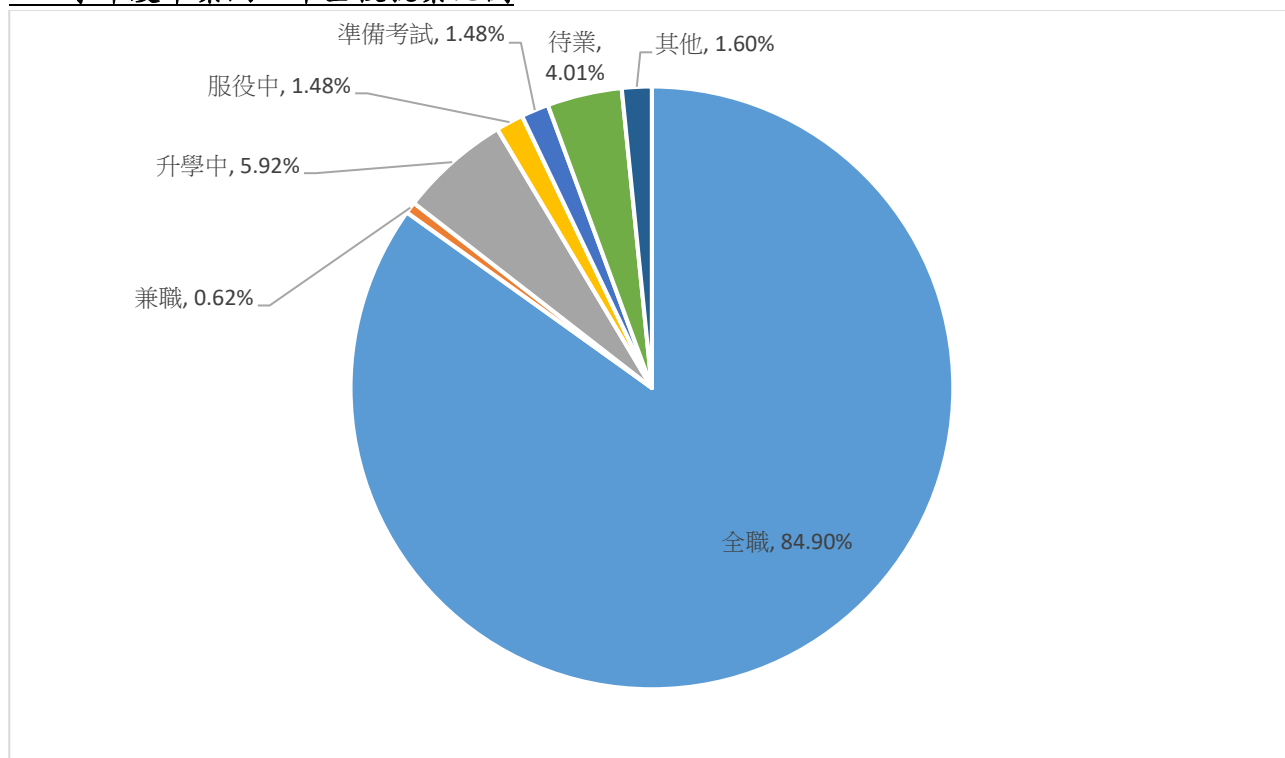
項目	104 學年畢業滿 5 年			106 學年畢業滿 3 年			108 學年畢業滿 1 年		
	應填答 人數	已填答 人數	填答 比例	應填答 人數	已填答 人數	填答 比例	應填答 人數	已填答 人數	填答 比例
博士	28	25	89.29%	23	20	86.96%	20	19	95.00%
碩士	601	499	83.03%	550	447	81.27%	377	339	89.92%
學士	1570	1155	73.57%	1527	1155	75.64%	1438	1141	79.35%
總計	2199	1679	76.35%	2100	1622	77.24%	1834	1499	81.73%

二、 畢業生流向

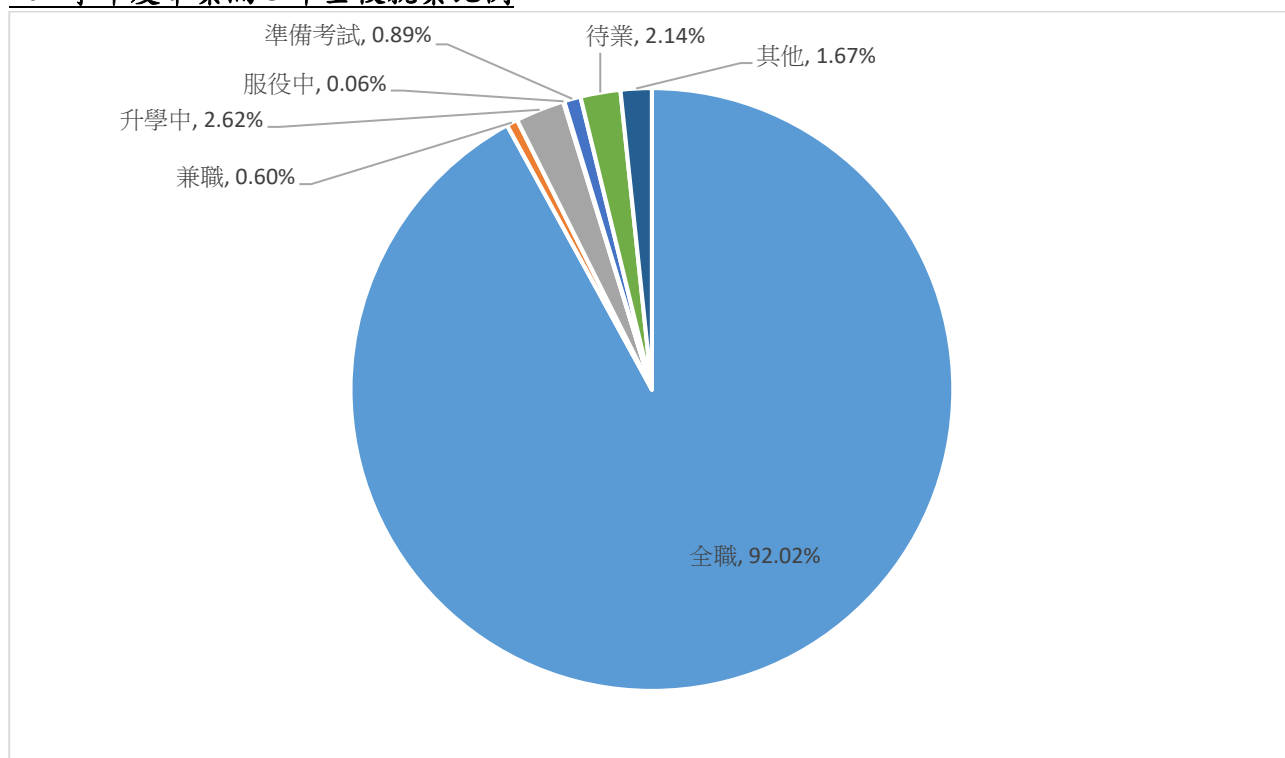
108 學年度畢業滿 1 年全校就業比例



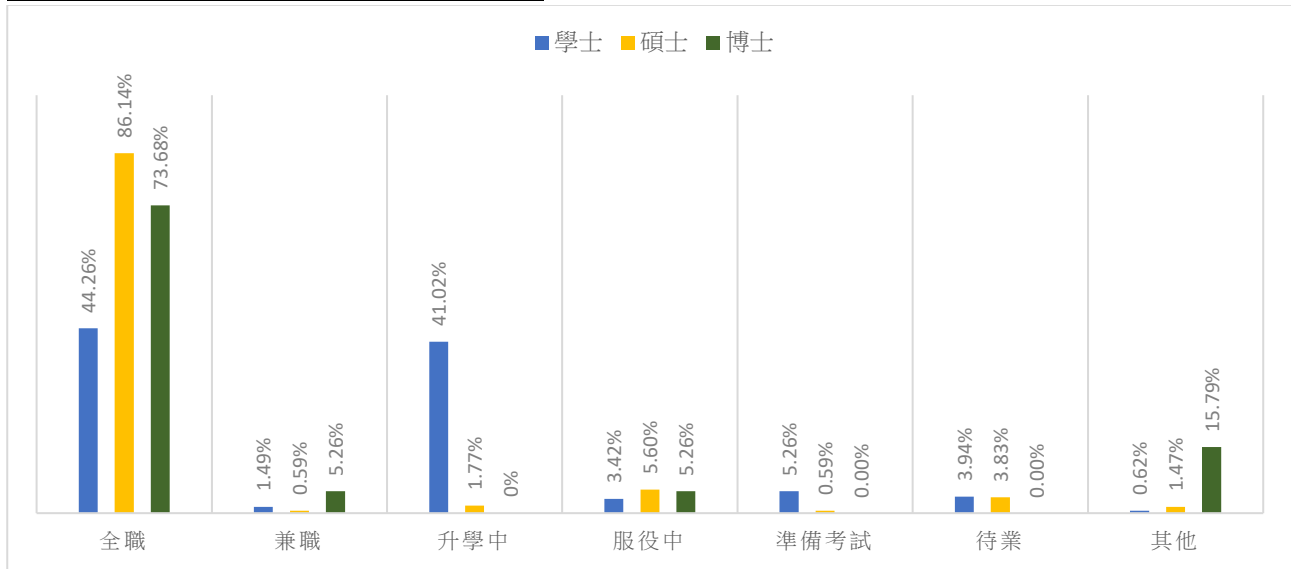
106 學年度畢業滿 3 年全校就業比例



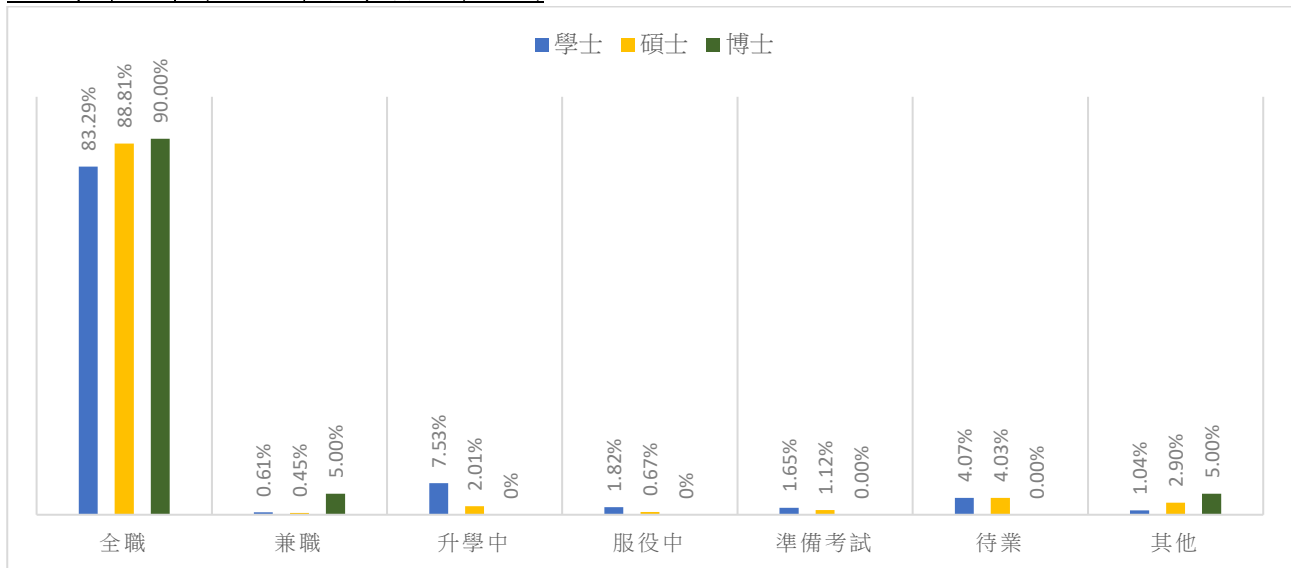
104 學年度畢業滿 5 年全校就業比例



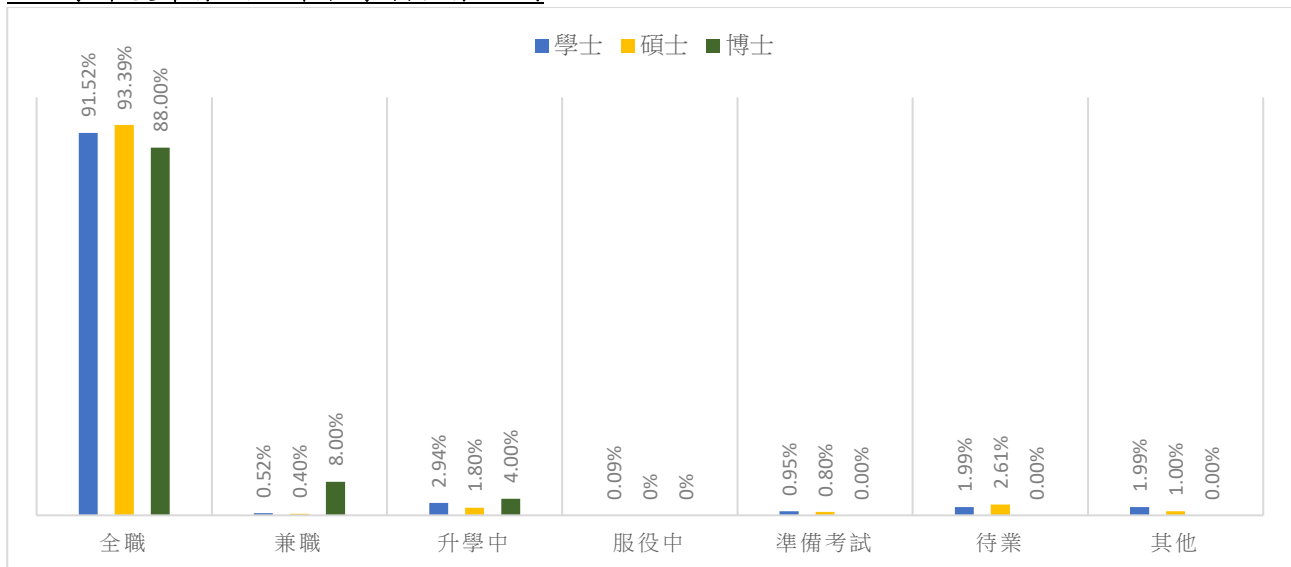
108 學年度畢業滿 1 年各學制就業比例



106 學年度畢業滿 3 年各學制就業比例

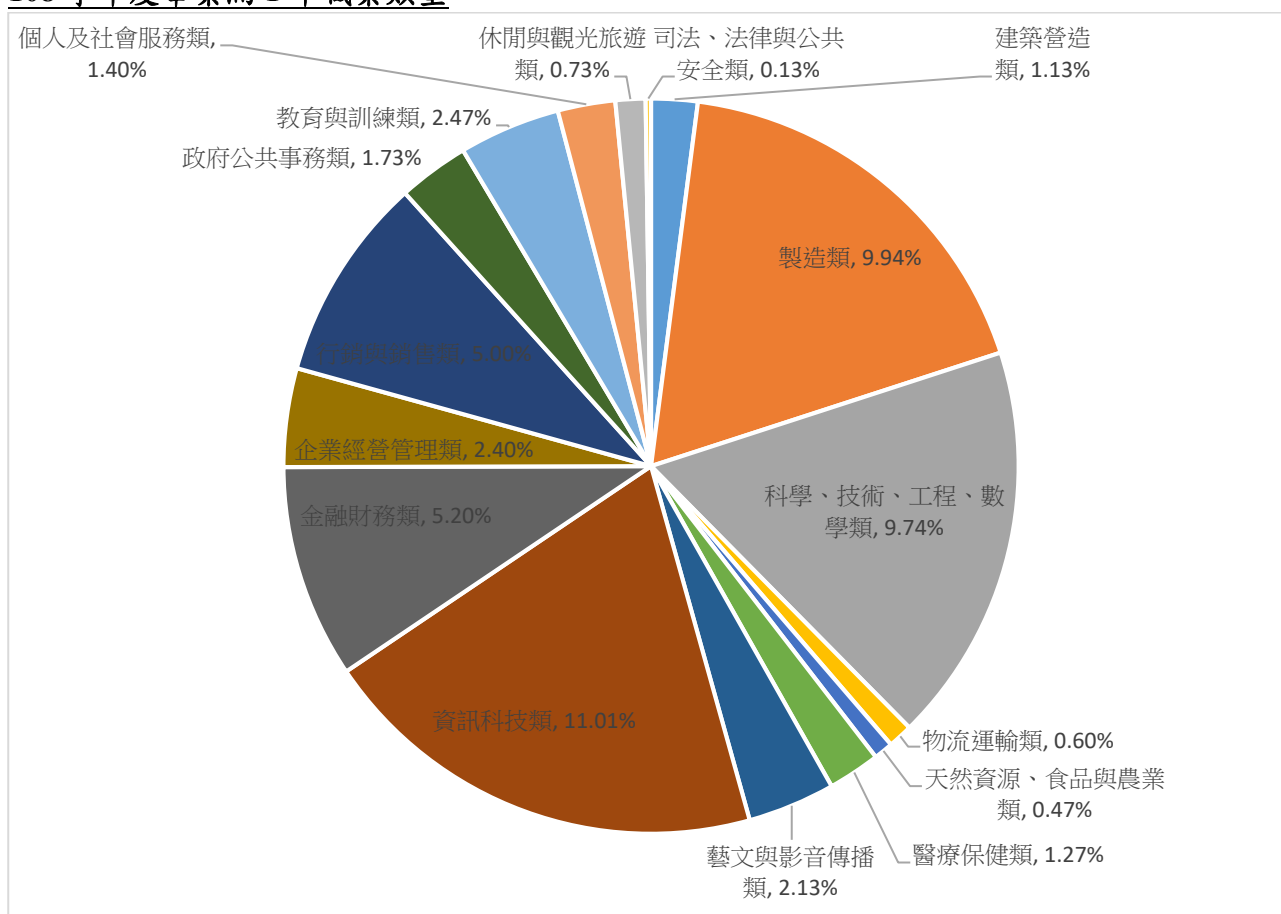


104 學年度畢業滿 5 年各學制就業比例

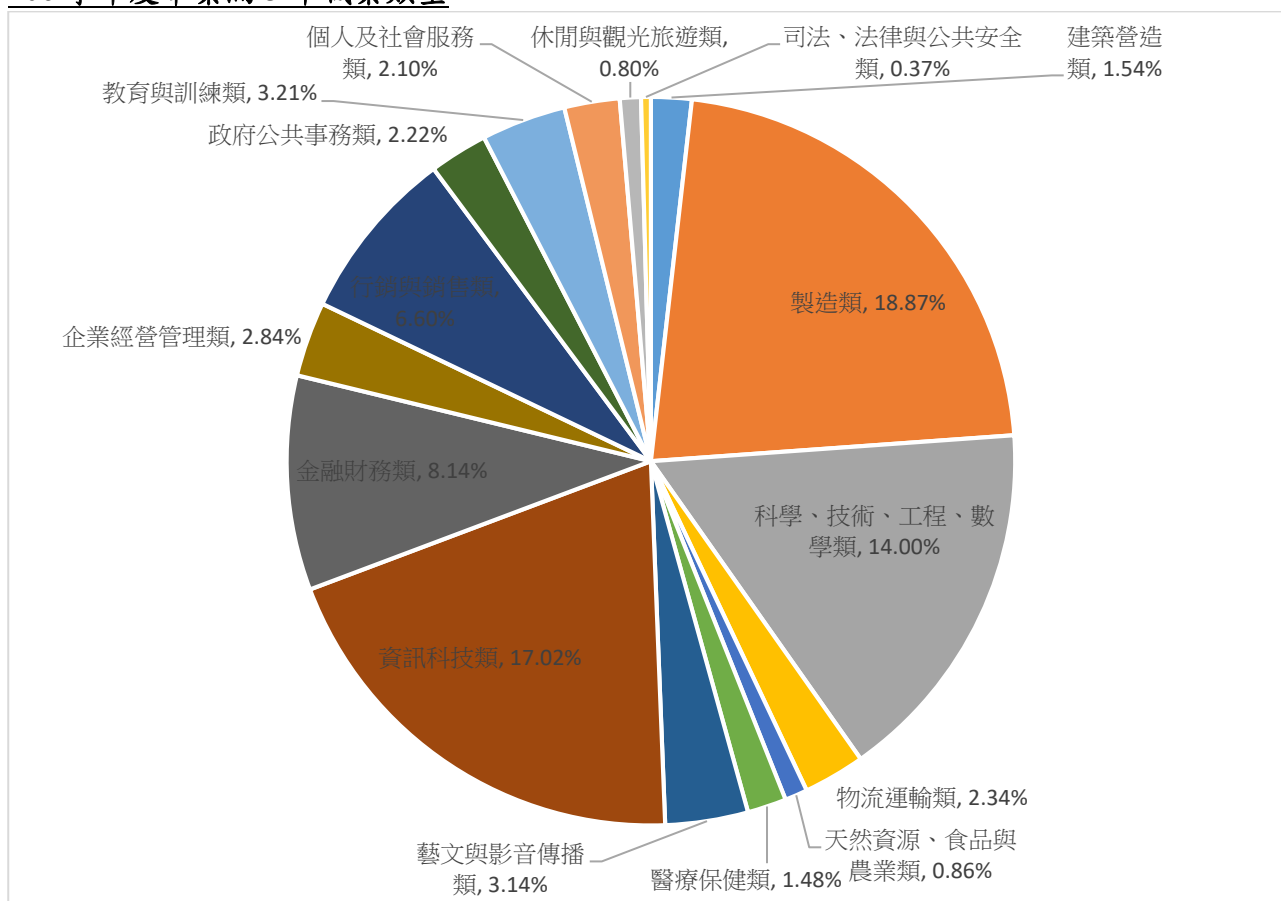


三、 職業類型

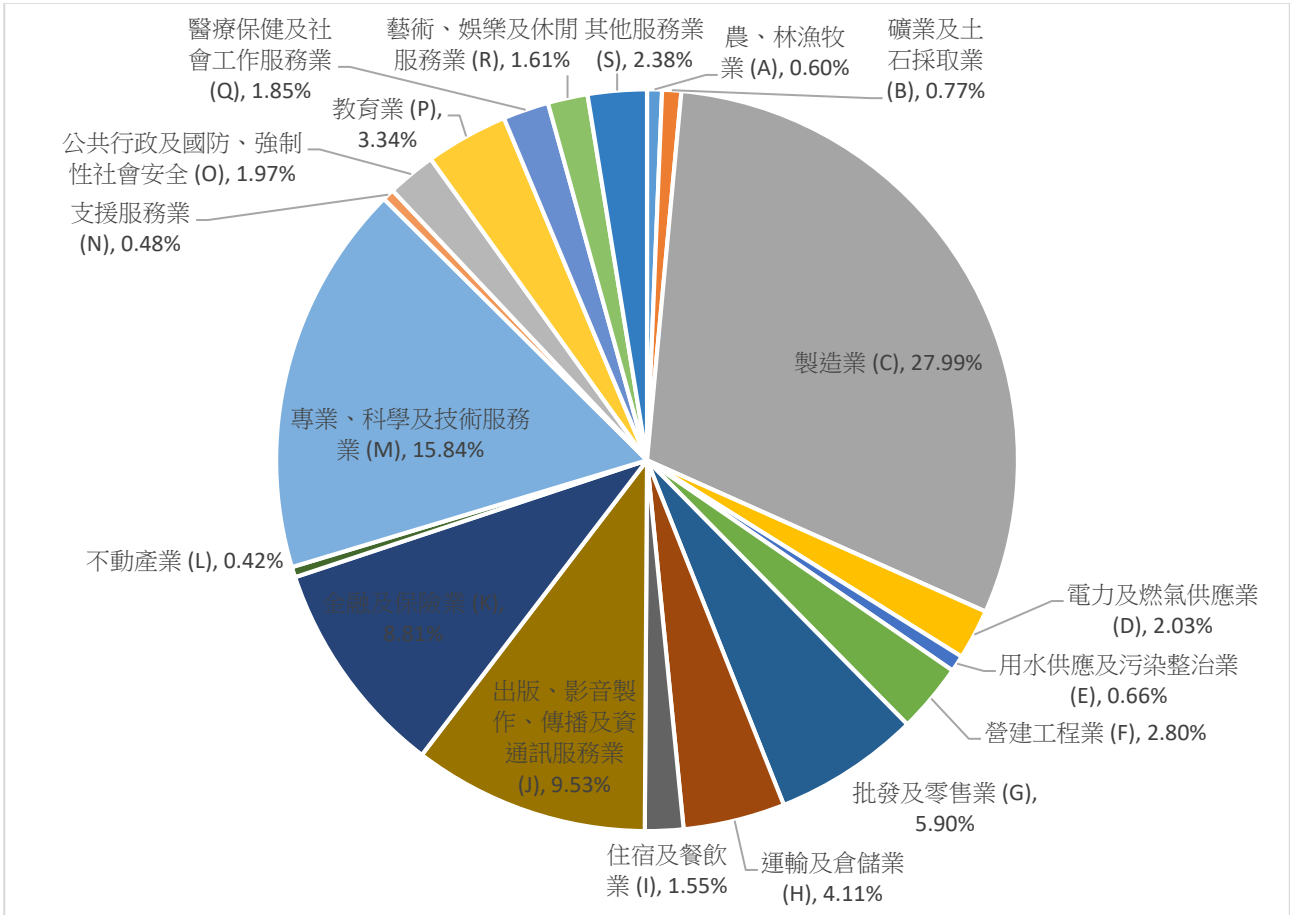
108 學年度畢業滿 1 年職業類型



106 學年度畢業滿 3 年職業類型

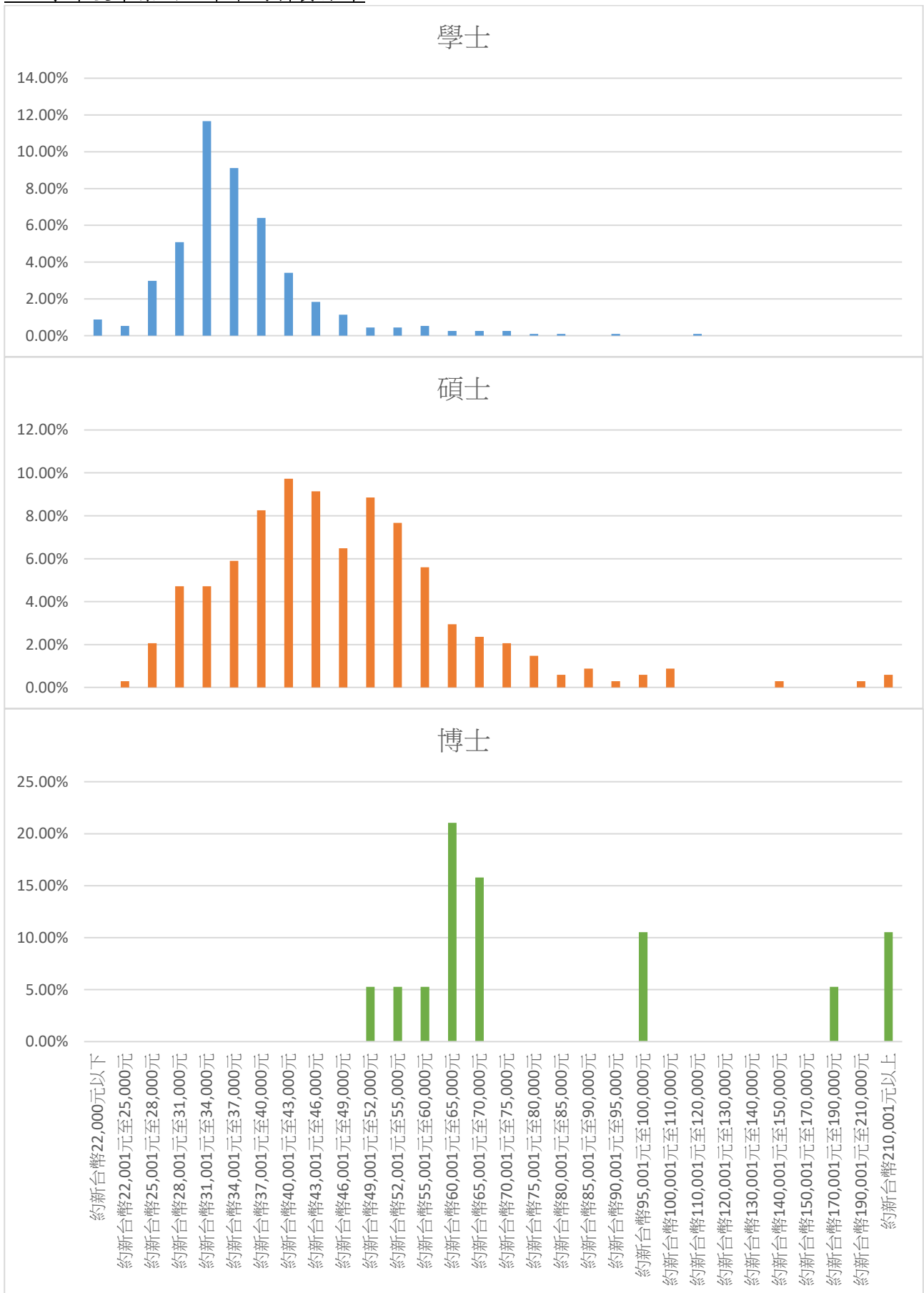


104 學年度畢業滿 5 年職業類型

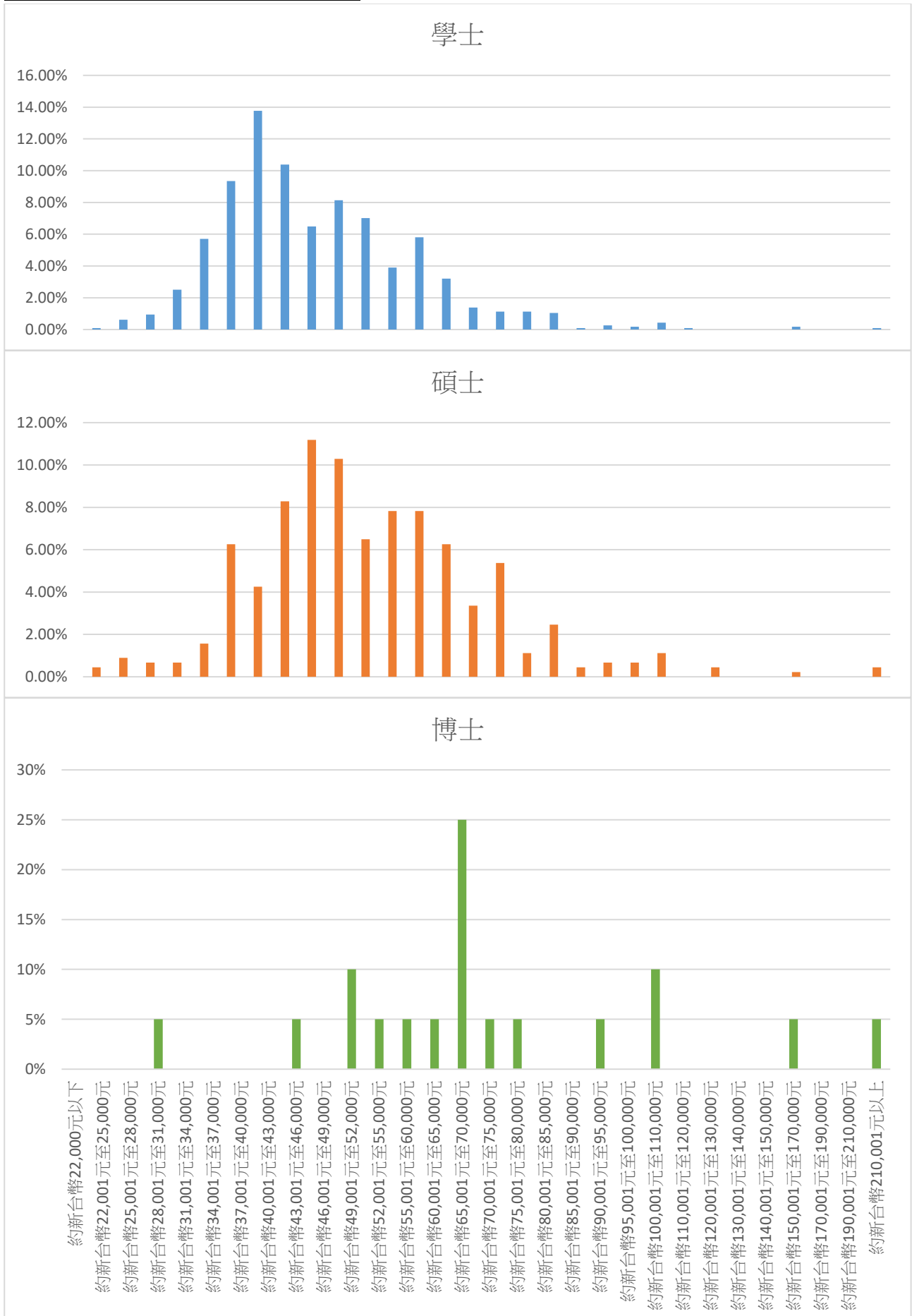


四、 平均薪資

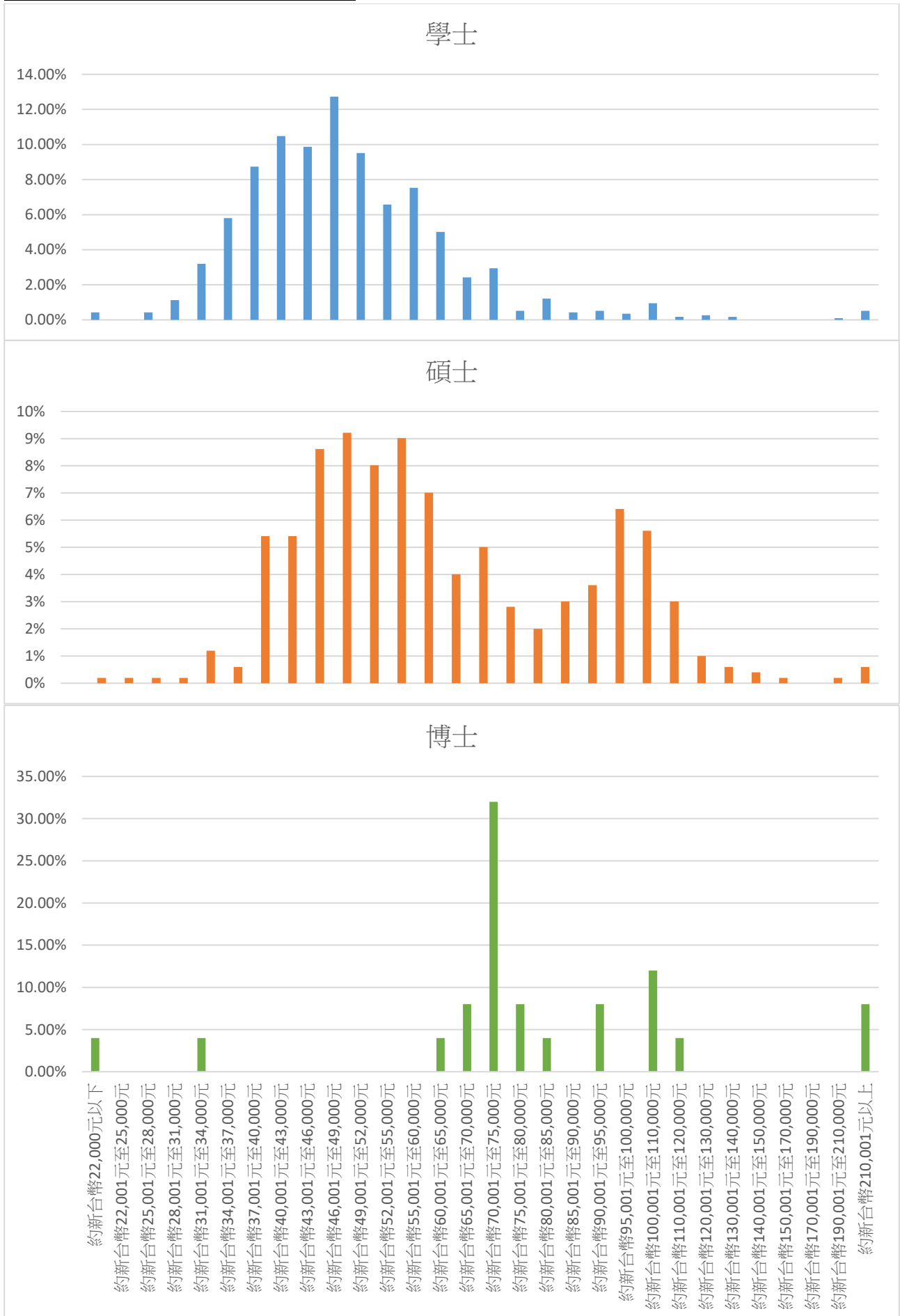
108 學年度畢業滿 1 年平均薪資分布



106 學年度畢業滿 3 年平均薪資分布

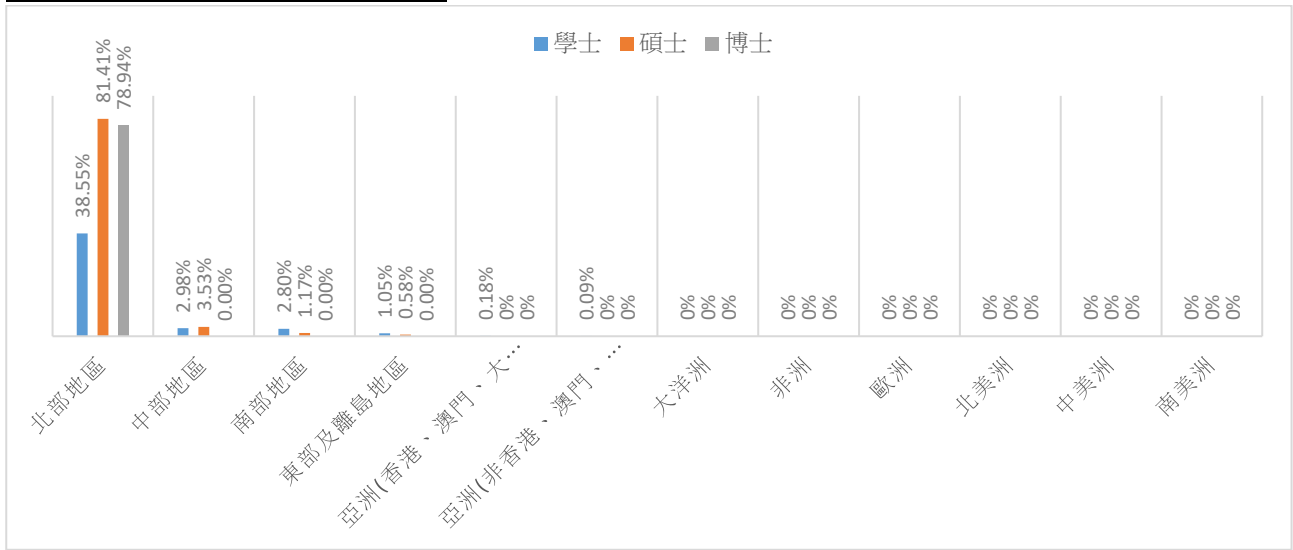


104 學年度畢業滿 5 年平均薪資分布

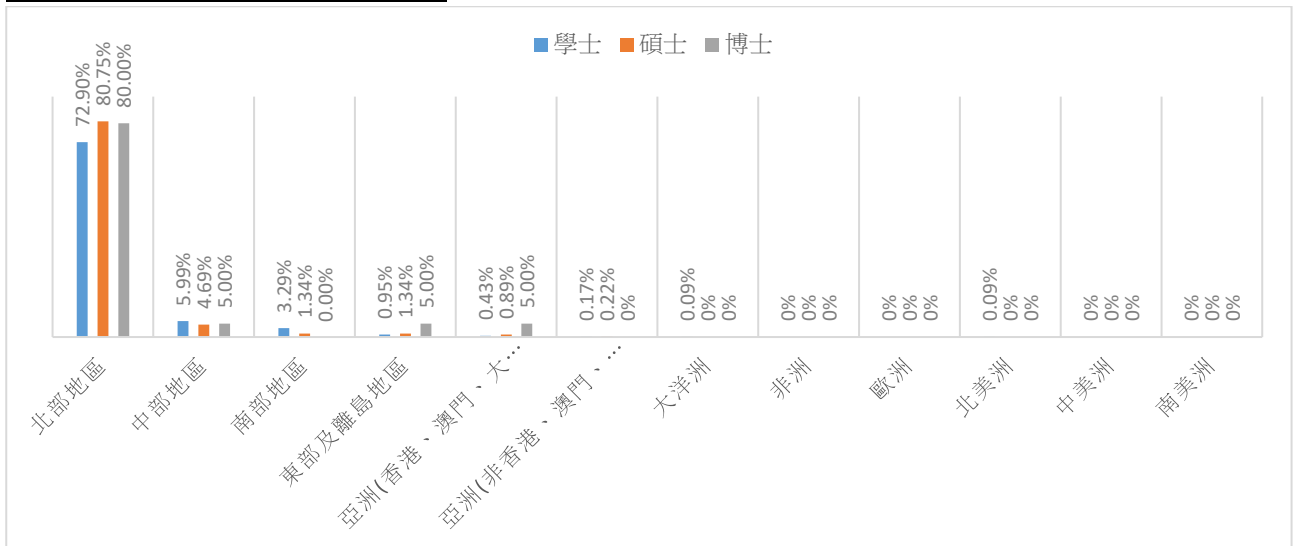


五、 工作地點

108 學年度畢業滿 1 年工作地點



106 學年度畢業滿 3 年工作地點



104 學年度畢業滿 5 年工作地點

