

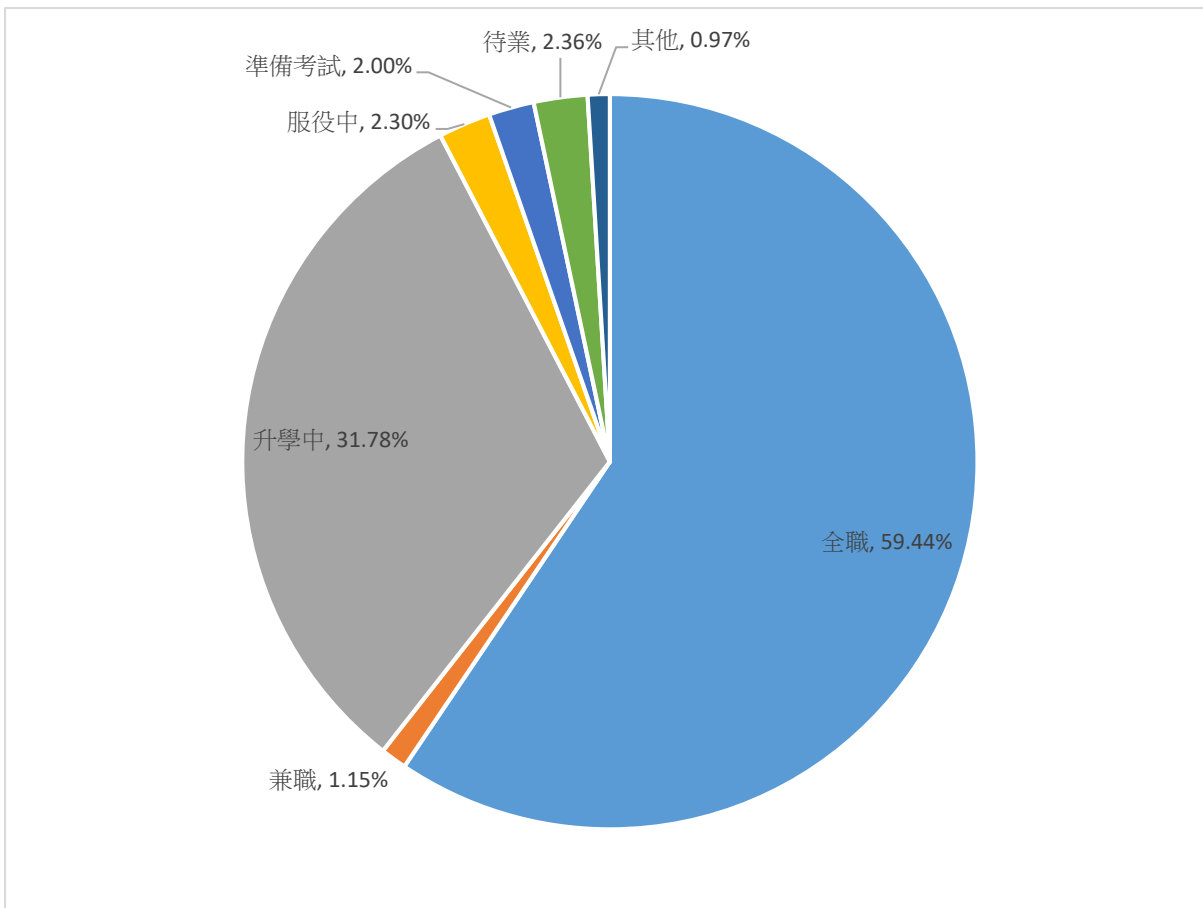
108 年畢業滿 1 年、3 年、5 年畢業生流向追蹤結果分析

一、 追蹤人數

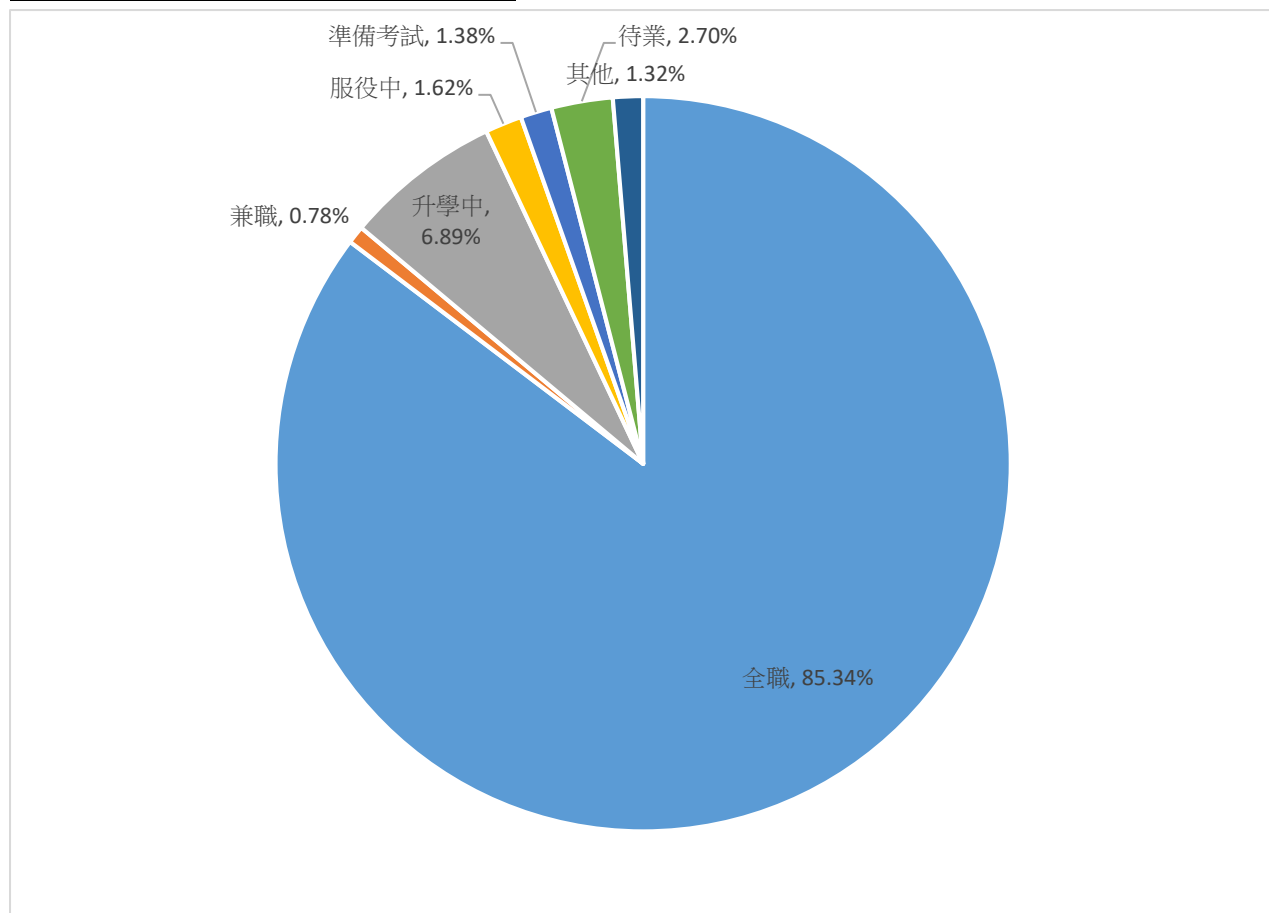
項目	102 學年畢業滿 5 年			104 學年畢業滿 3 年			106 學年畢業滿 1 年		
	應追蹤 人數	已追蹤 人數	追蹤 比例	應追蹤 人數	已追蹤 人數	追蹤 比例	應追蹤 人數	已追蹤 人數	追蹤 比例
博士	29	27	93.10%	28	24	85.71%	23	21	91.30%
碩士	768	620	80.73%	601	494	82.20%	550	450	81.82%
學士	1610	1139	70.75%	1569	1152	73.42%	1527	1181	77.34%
總計	2407	1786	74.20%	2198	1670	75.98%	2100	1652	78.67%

二、 畢業生流向

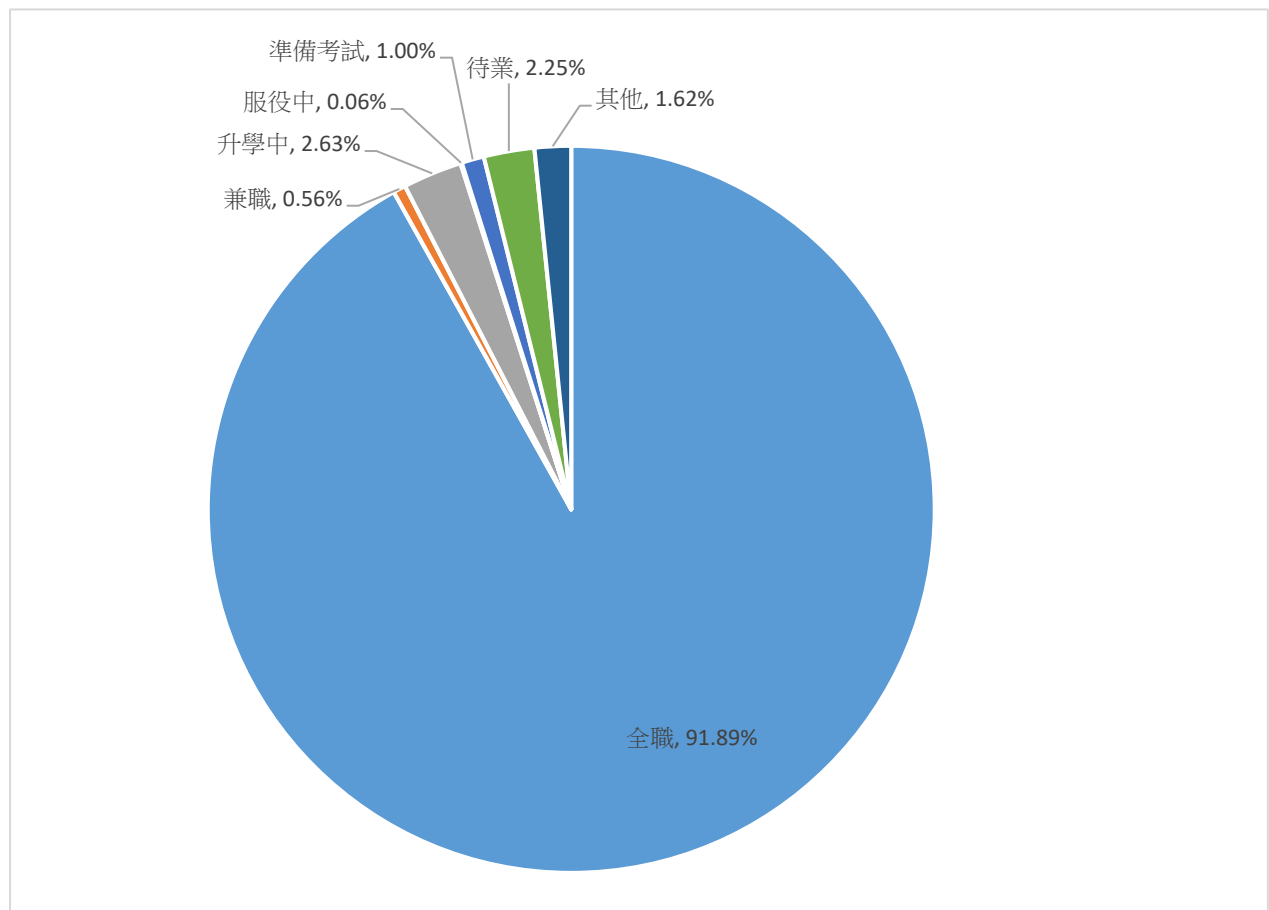
106 學年度畢業滿 1 年就業比例



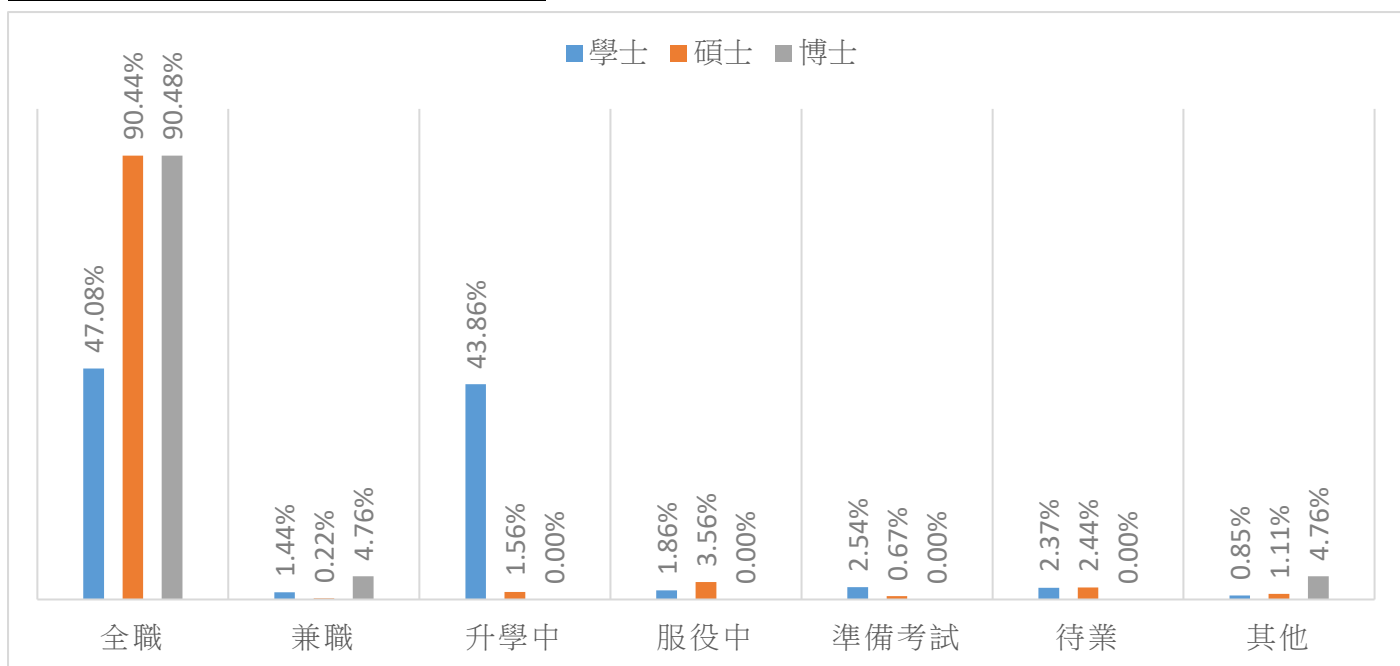
104 學年度畢業滿 3 年全校就業比例



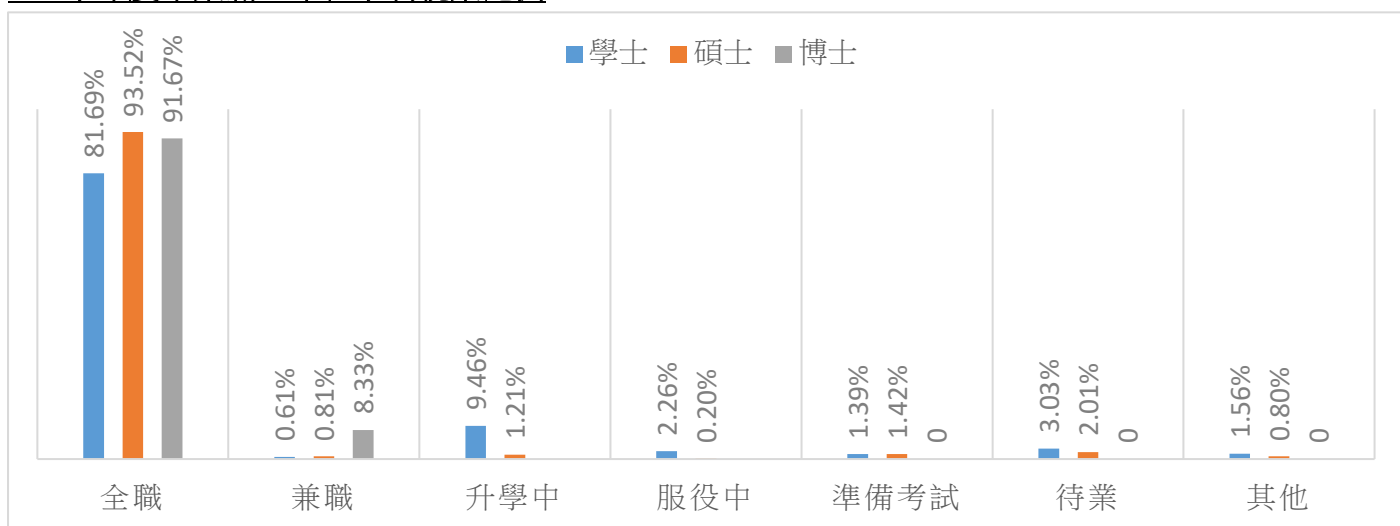
102 學年度畢業滿 5 年全校就業比例



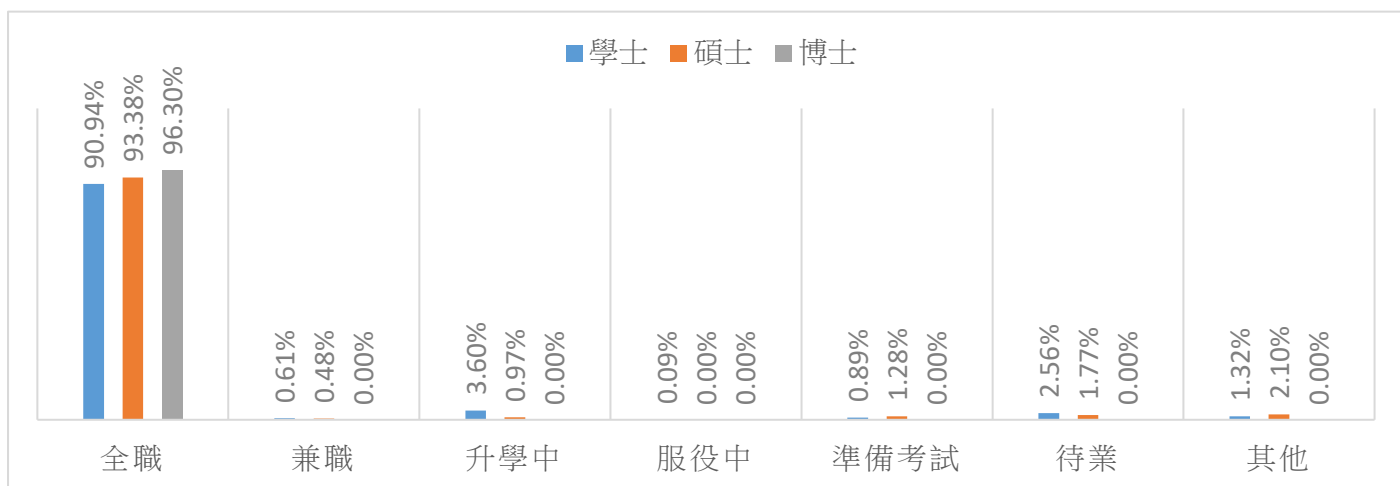
106 學年度畢業滿 1 年各學制就業比例



104 學年度畢業滿 3 年各學制就業比例

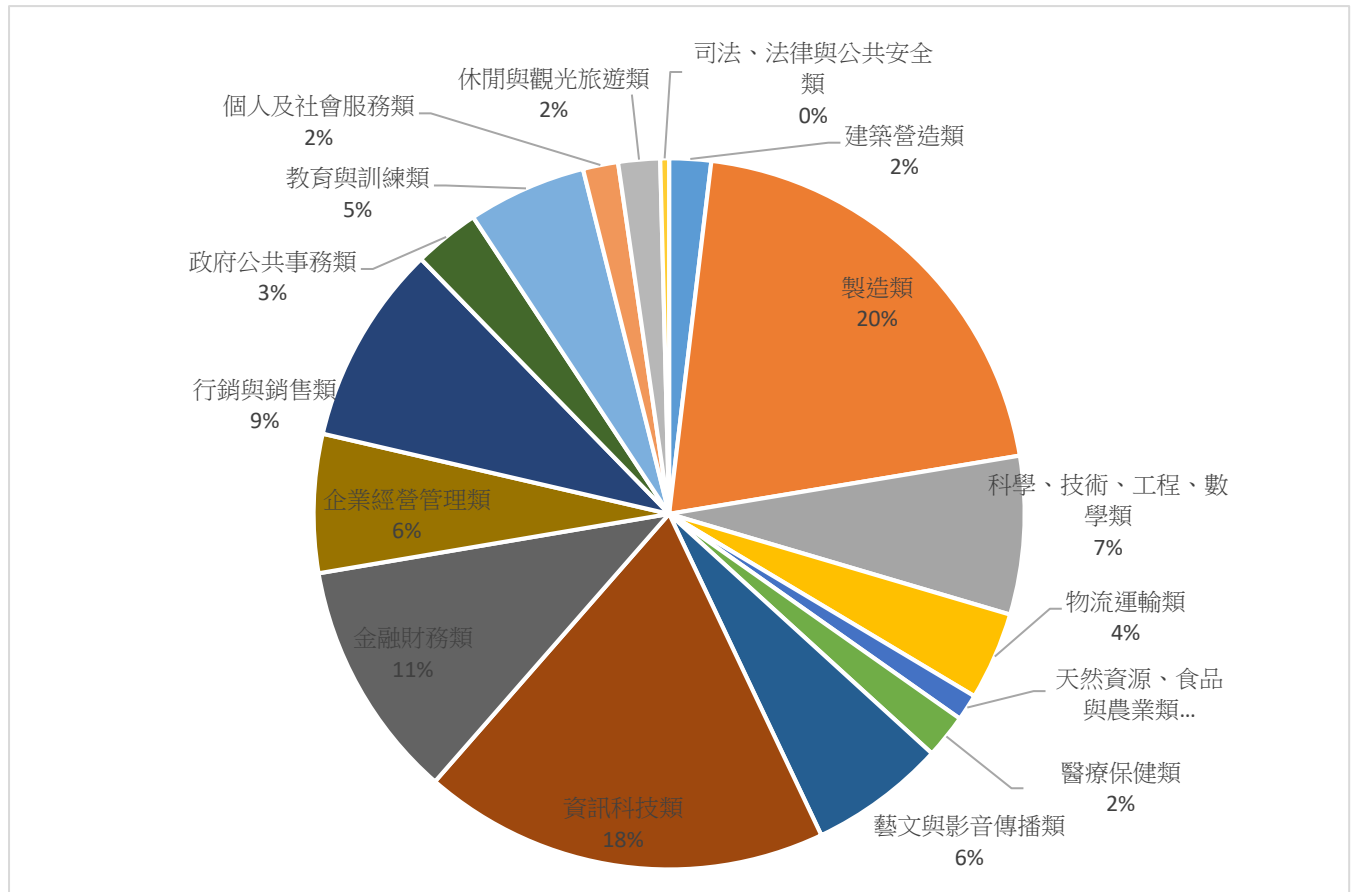


102 學年度畢業滿 5 年各學制就業比例

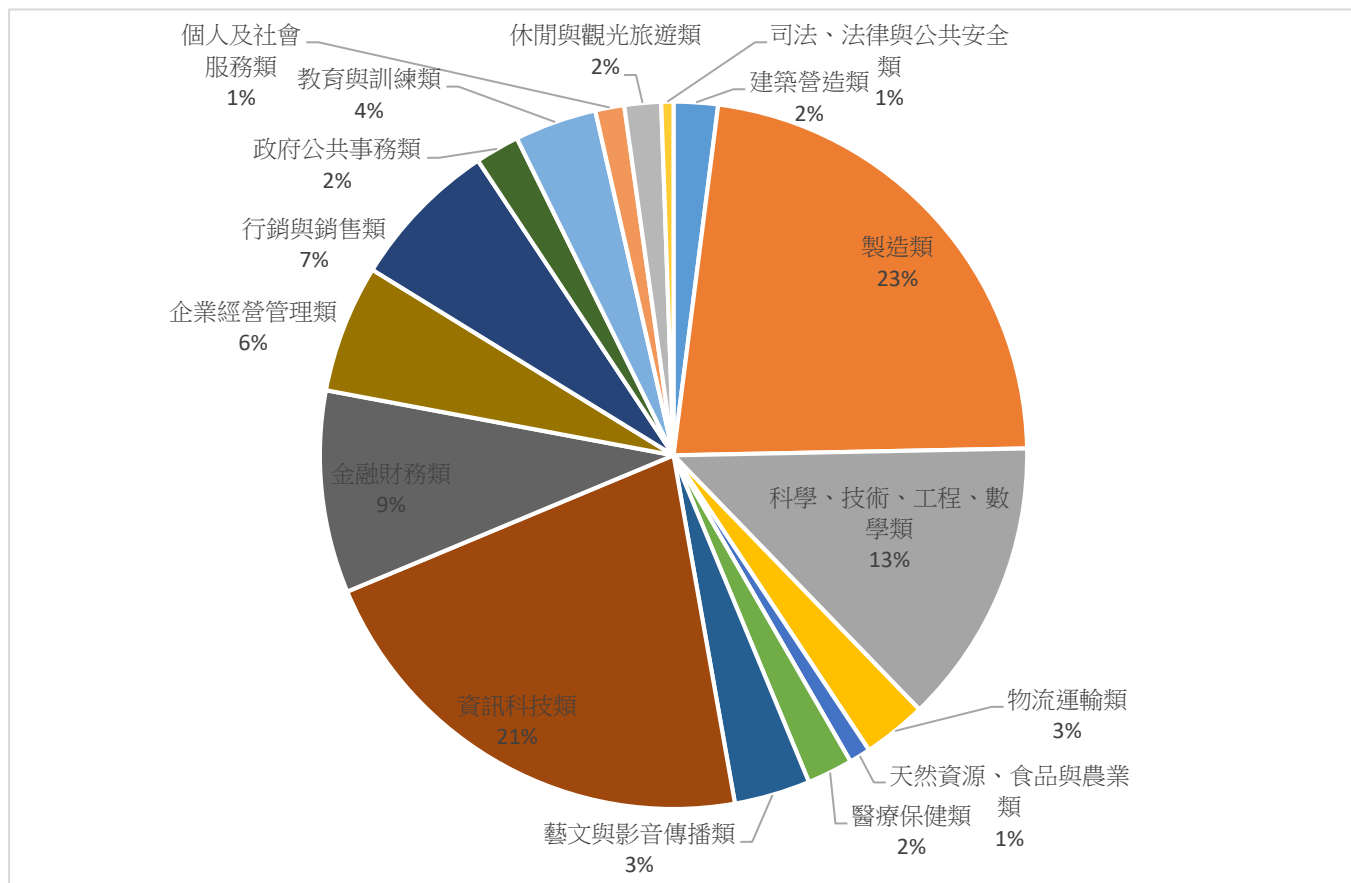


三、 職業類型

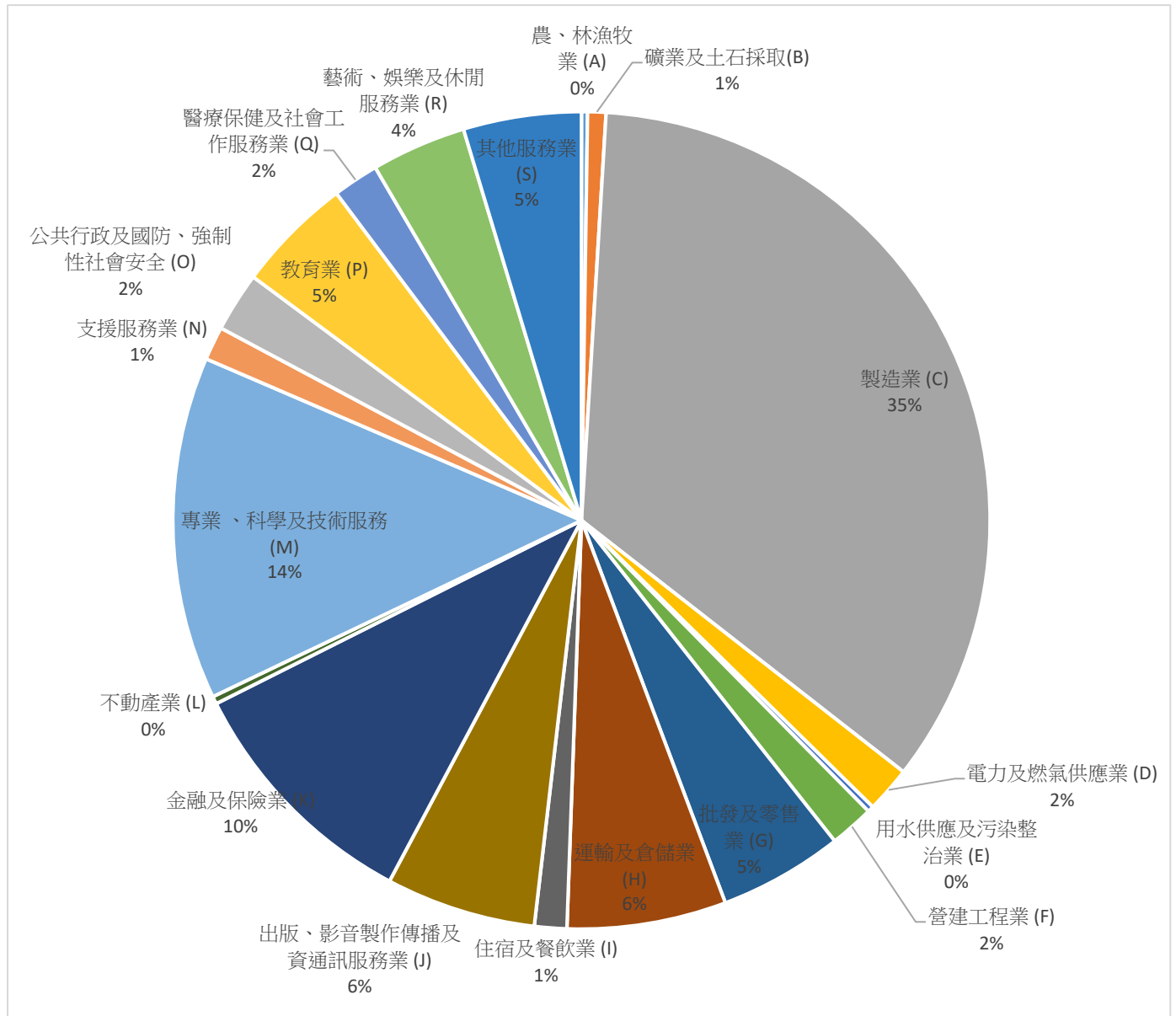
106 學年度畢業滿 1 年職業類型



104 學年度畢業滿 3 年職業類型

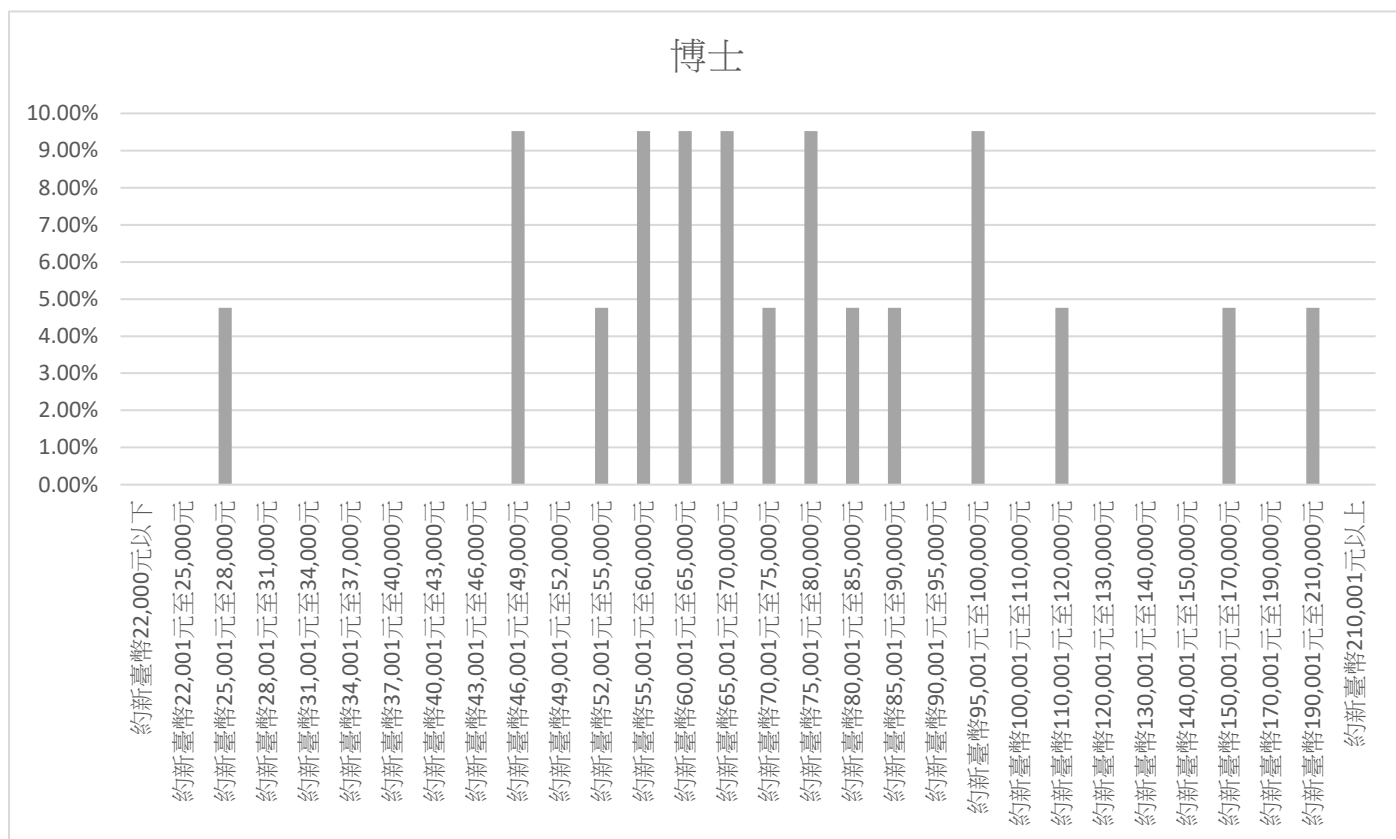
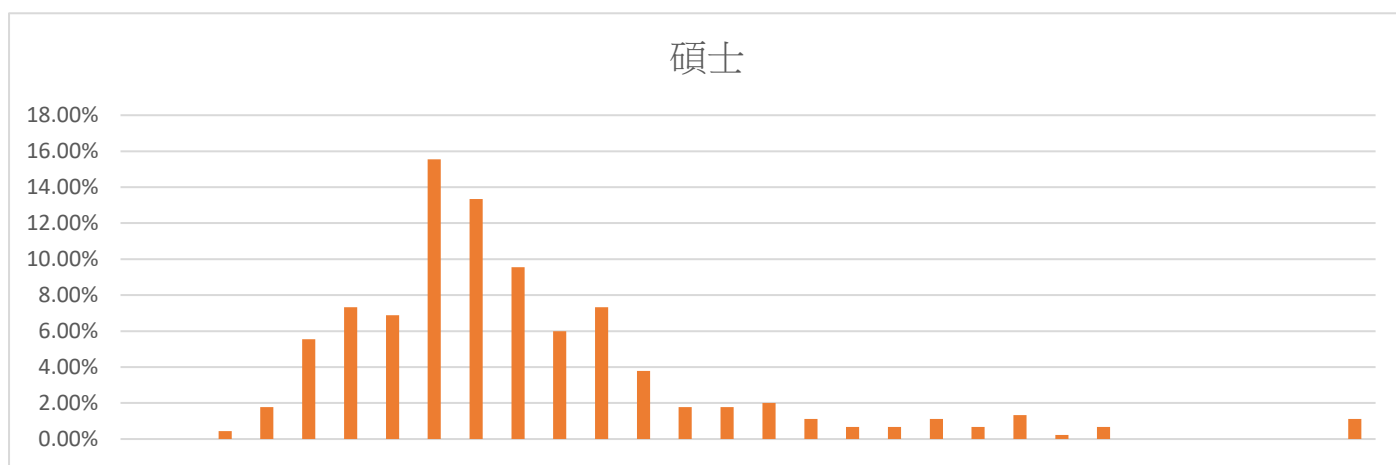
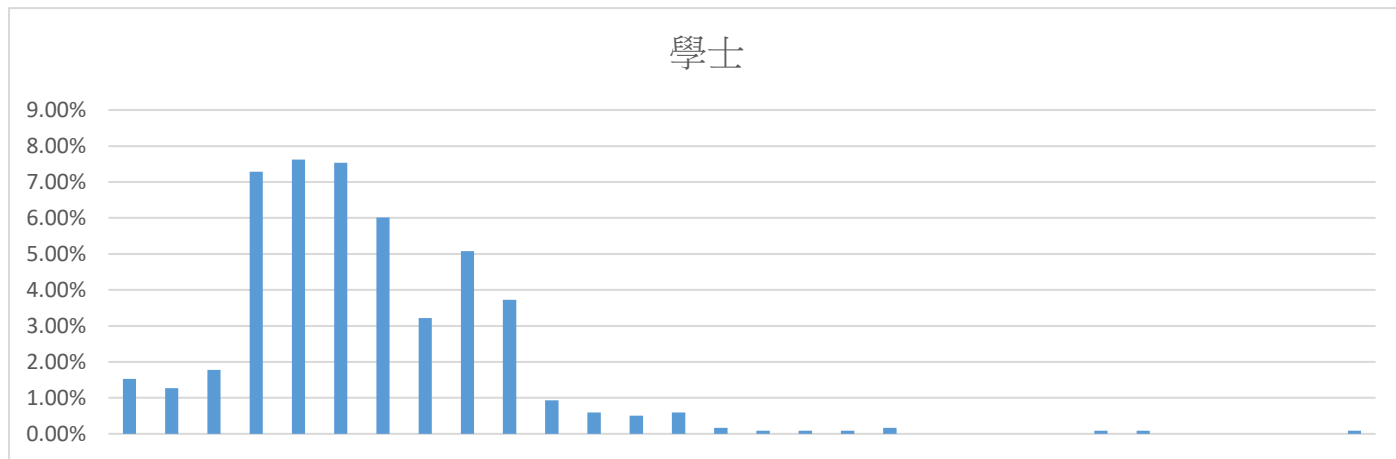


102 學年度畢業滿 5 年職業類型

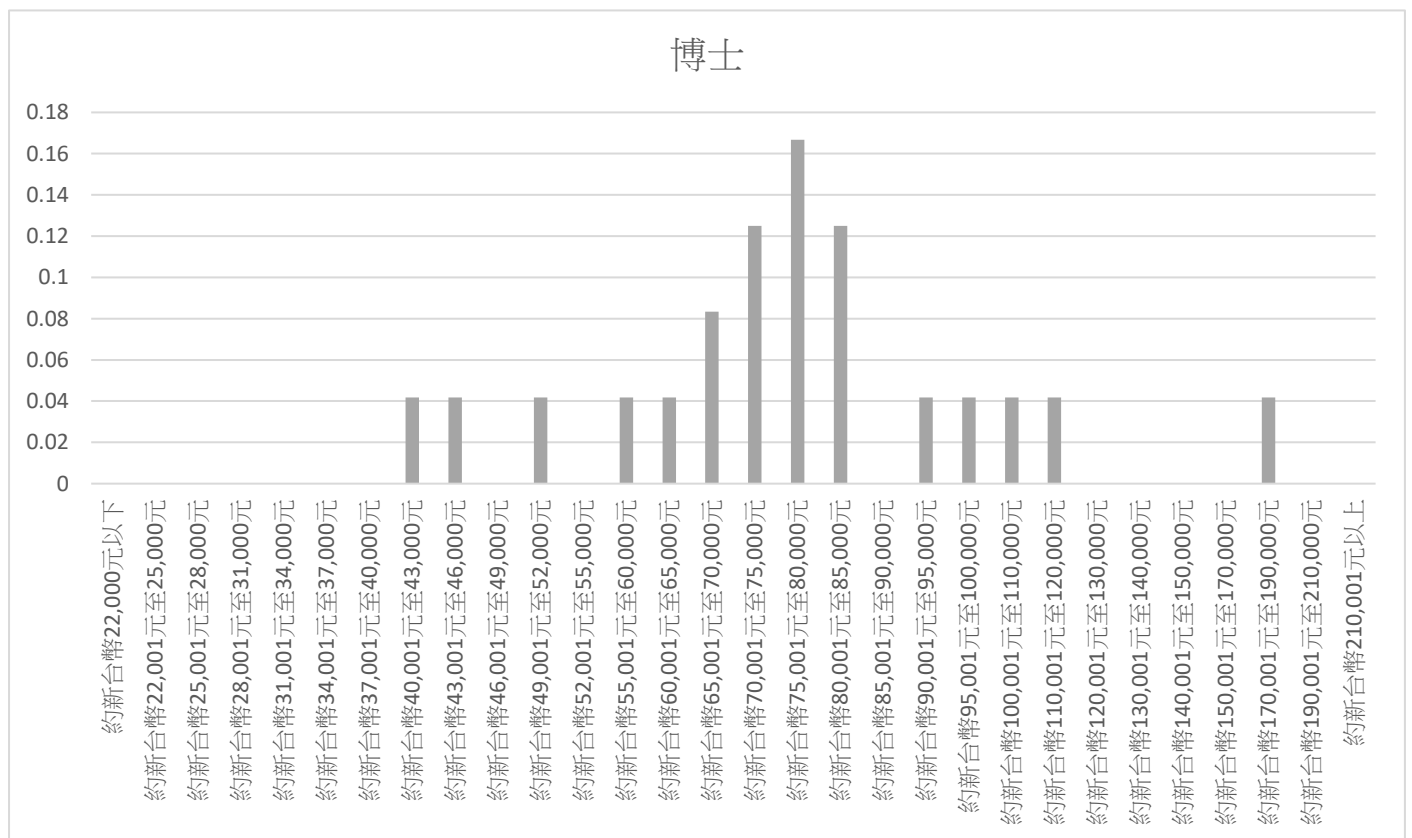
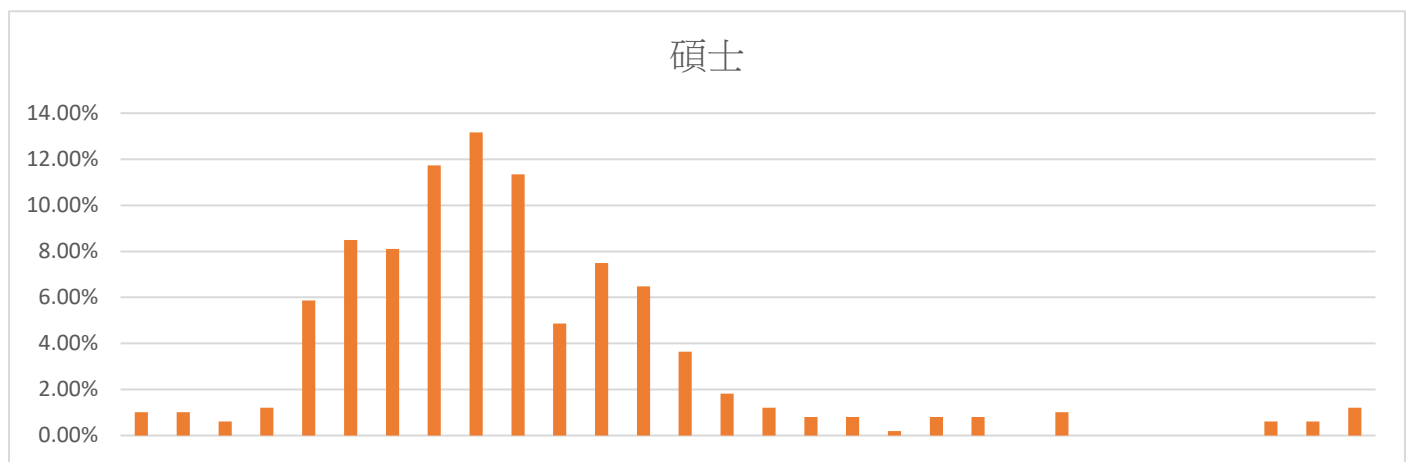
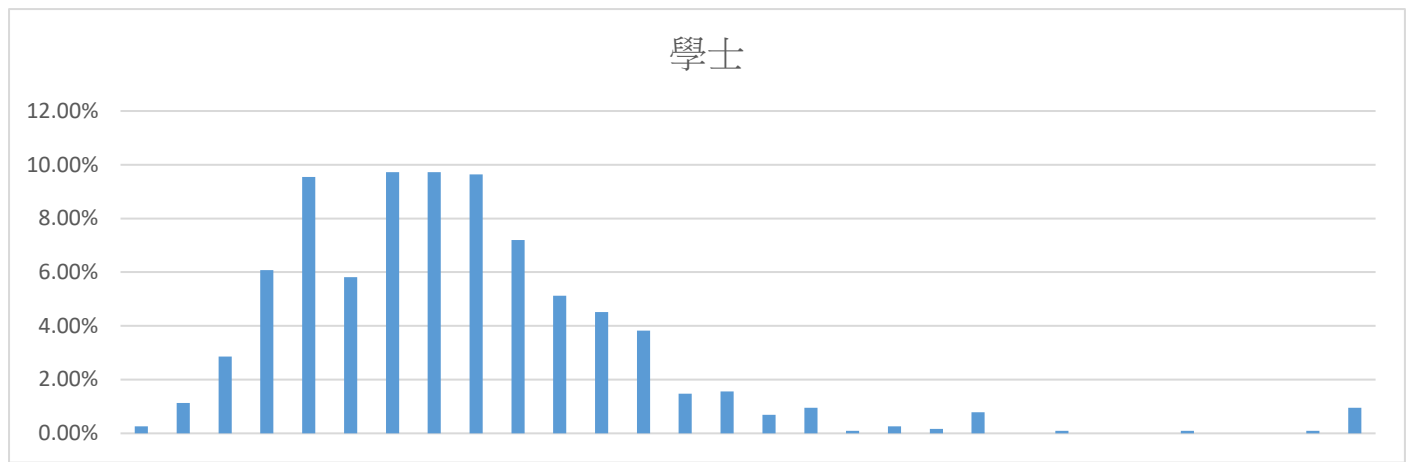


四、平均薪資

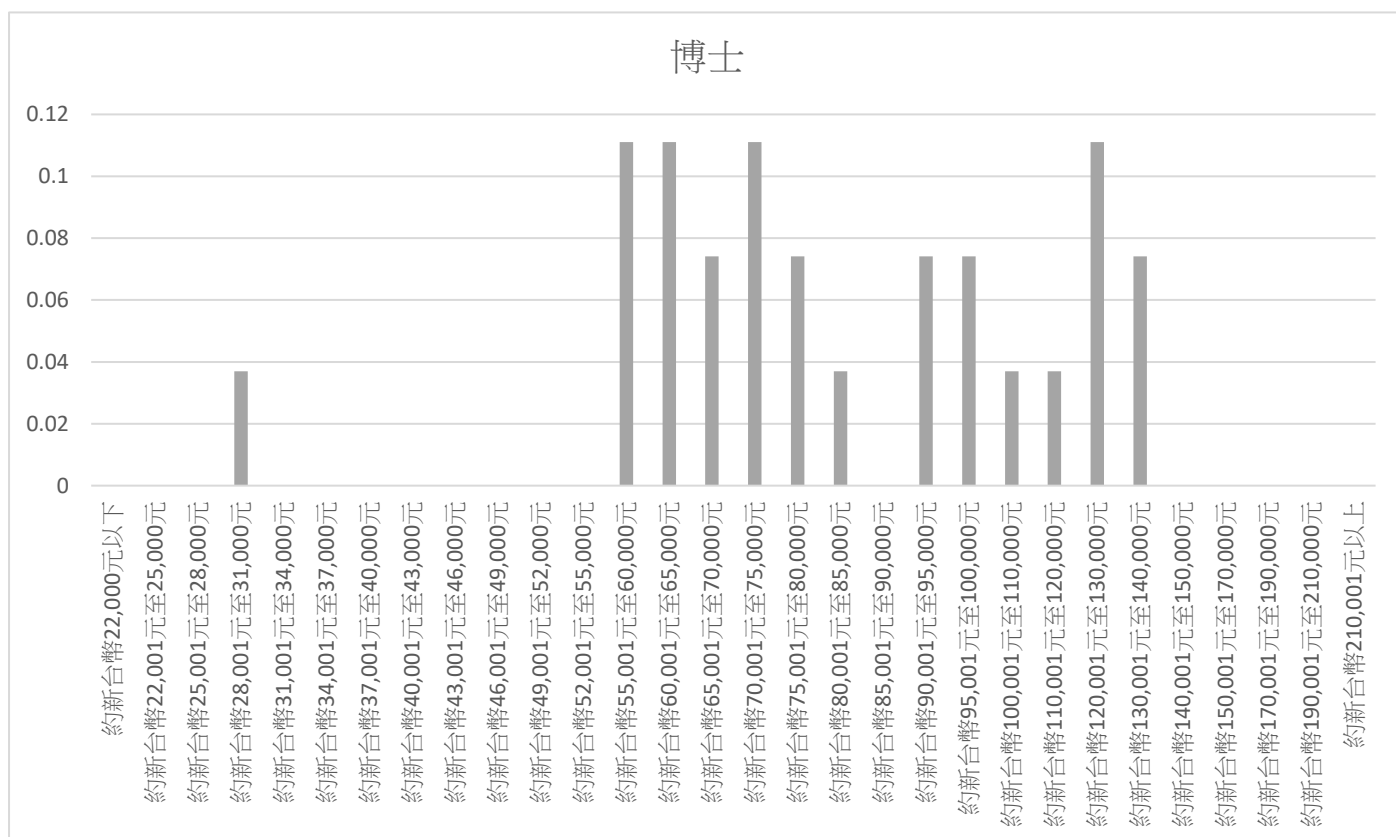
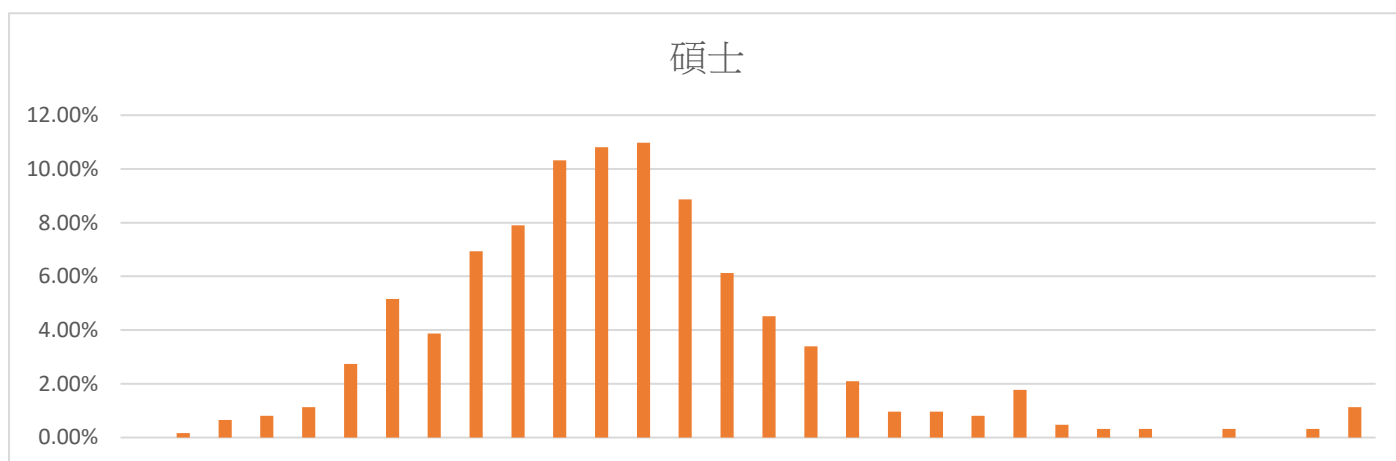
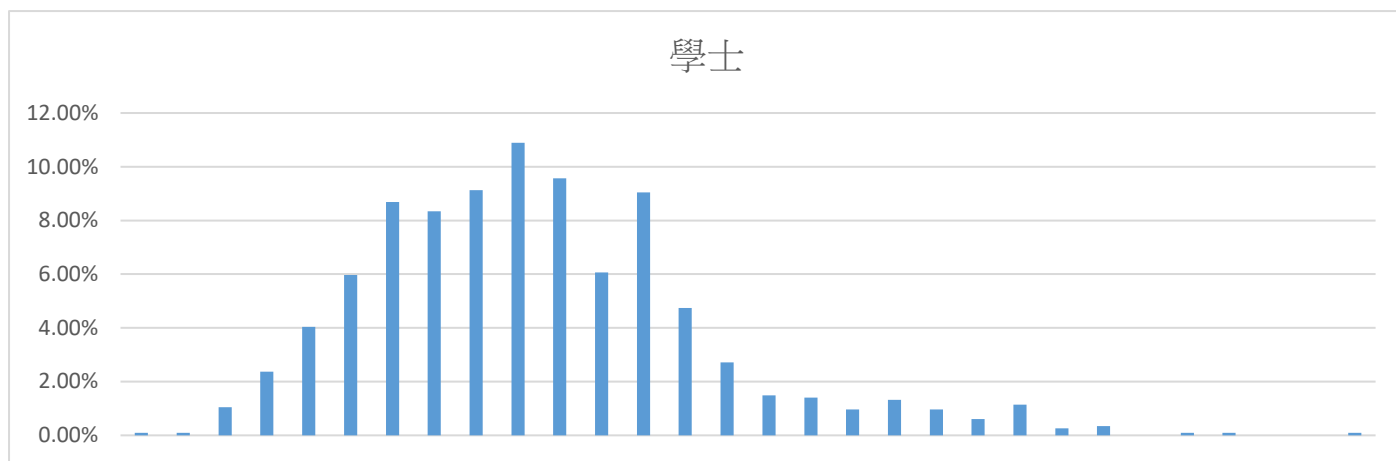
106 學年度畢業滿 1 年平均薪資分布



104 學年度畢業滿 3 年平均薪資分布

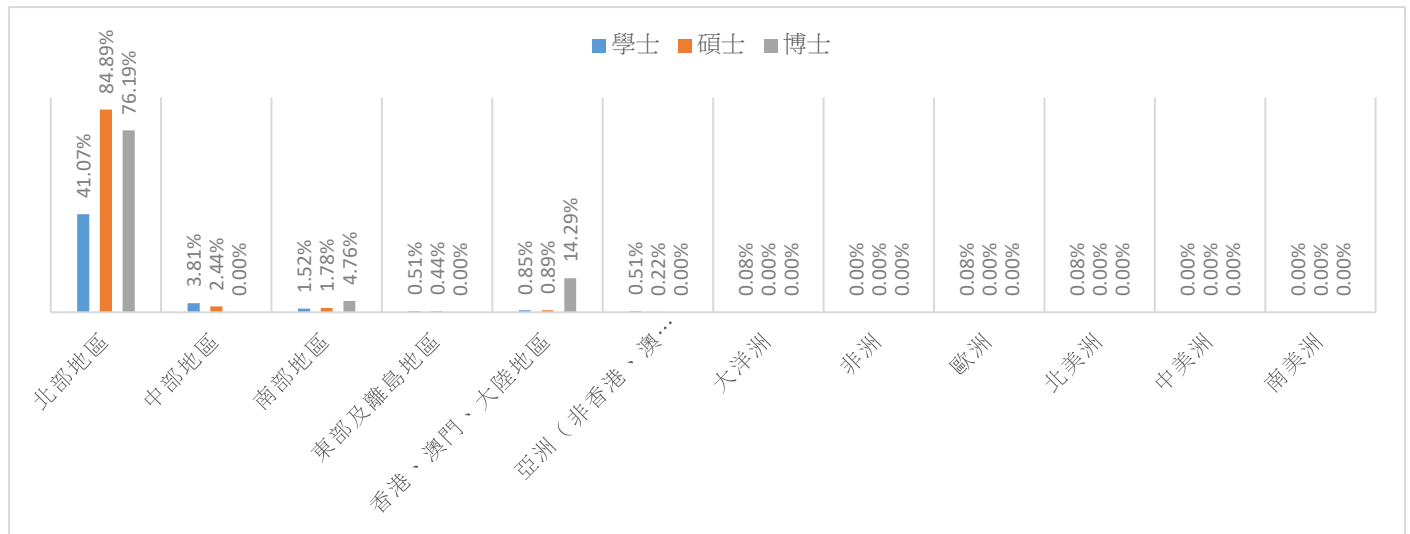


102 學年度畢業滿 5 年平均薪資分布

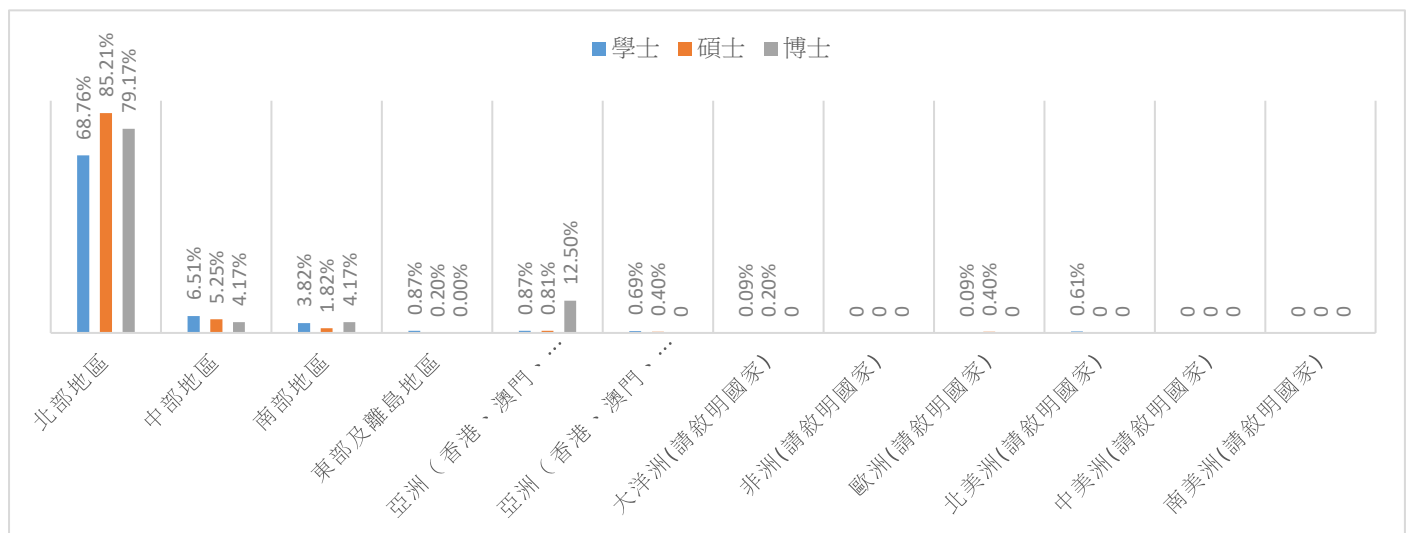


五、 工作地點

106 學年度畢業滿 1 年工作地點



104 學年度畢業滿 3 年工作地點



102 學年度畢業滿 5 年工作地點

