

112 年畢業滿 1 年、3 年及 5 年畢業生流向追蹤結果分析

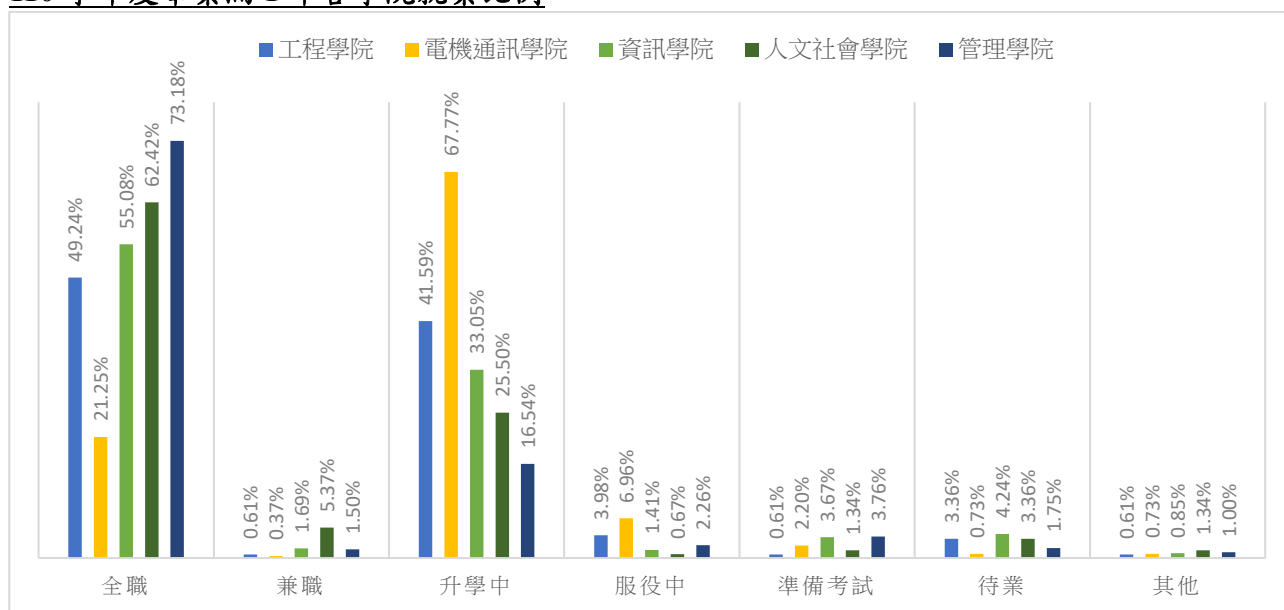
(以學院區分)

✚ 追蹤人數

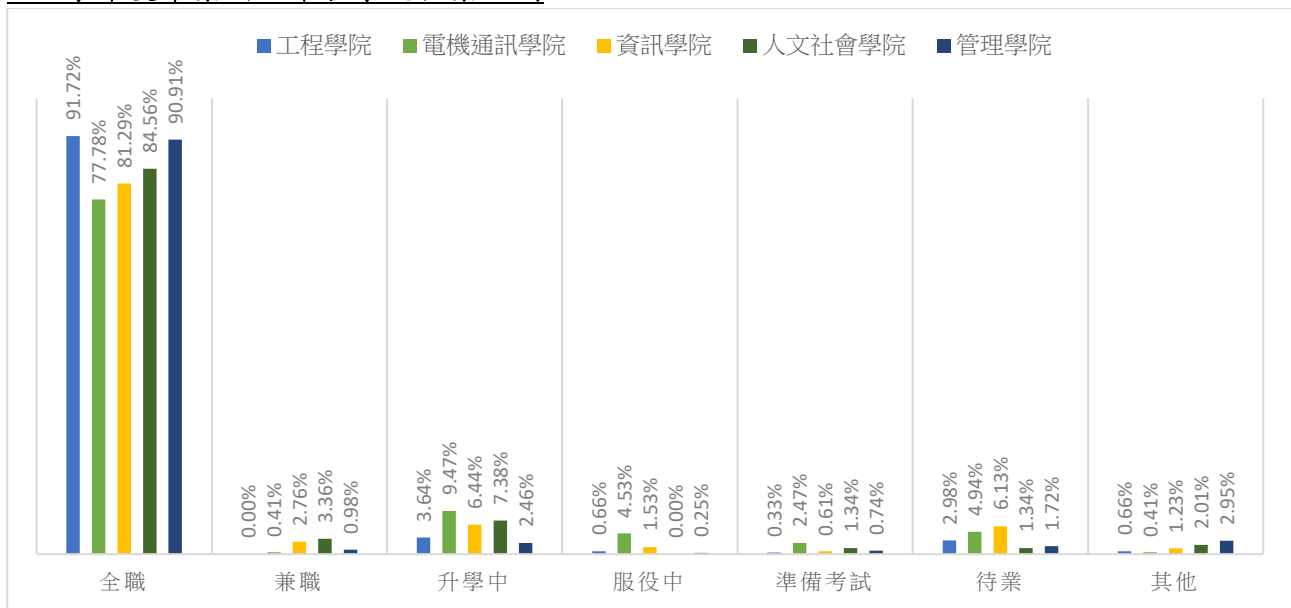
項目	106 學年畢業滿 5 年			108 學年畢業滿 3 年			110 學年畢業滿 1 年		
	應填答 人數	已填答 人數	填答 比例	應填答 人數	已填答 人數	填答 比例	應填答 人數	已填答 人數	填答 比例
工程學院	394	327	82.99%	392	302	77.04%	469	362	77.19%
電機通訊學院	331	273	82.48%	304	243	79.93%	385	298	77.40%
資訊學院	426	354	83.10%	424	326	76.89%	435	327	75.17%
人文社會學院	187	149	79.68%	191	149	78.01%	218	170	77.98%
管理學院	499	399	79.96%	521	407	78.12%	592	464	78.38%
總計	1836	1502	81.81%	1832	1427	77.89%	2099	1621	77.23%

✚ 畢業生流向

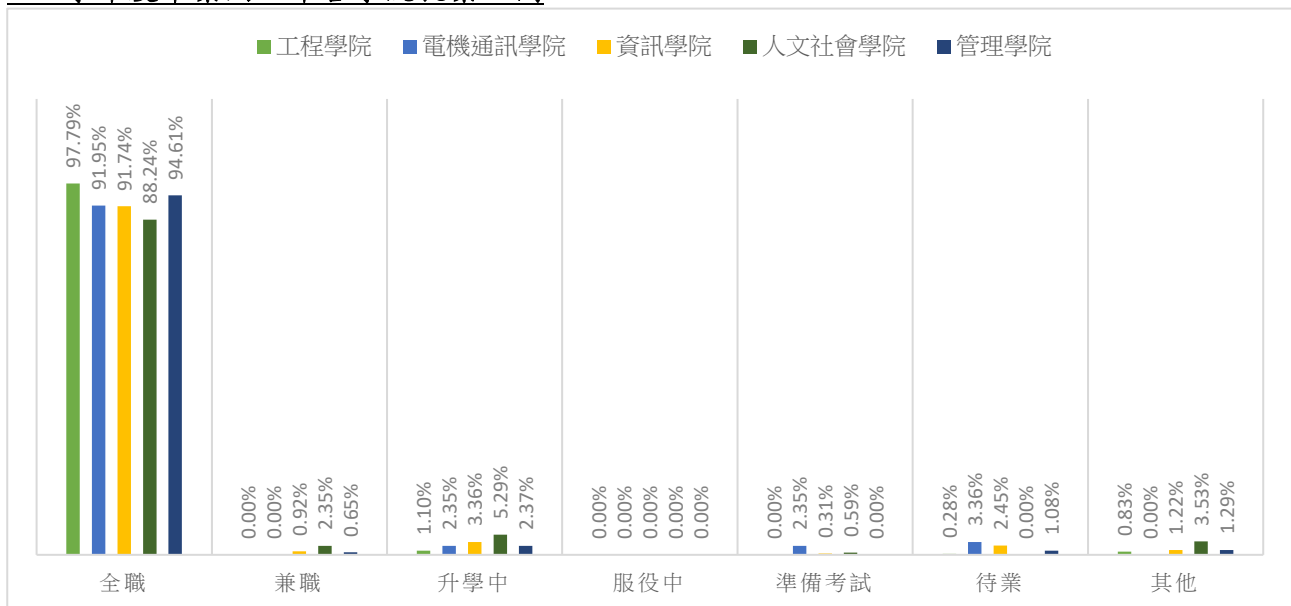
110 學年度畢業滿 1 年各學院就業比例



108 學年度畢業滿 3 年各學院就業比例

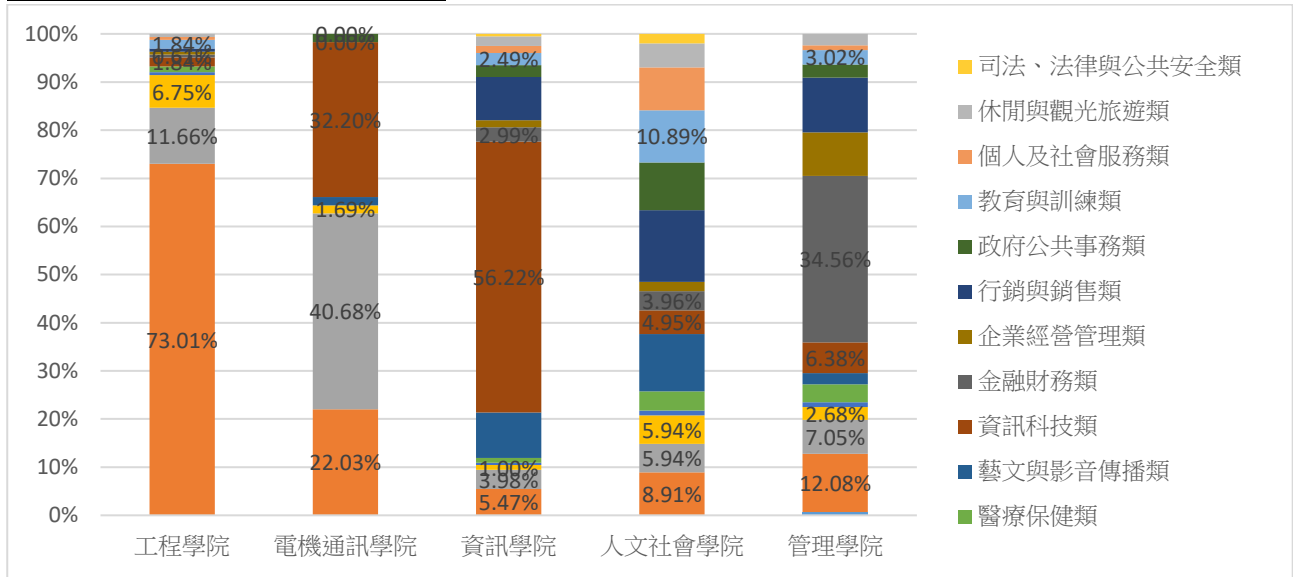


106 學年度畢業滿 5 年各學院就業比例

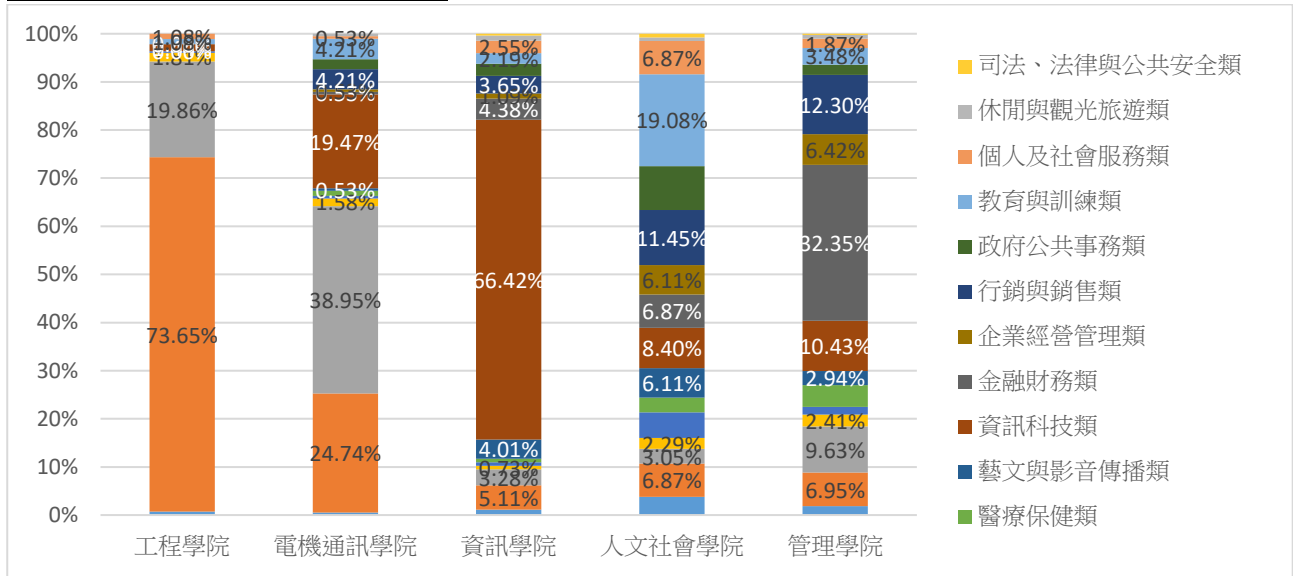


職業類型

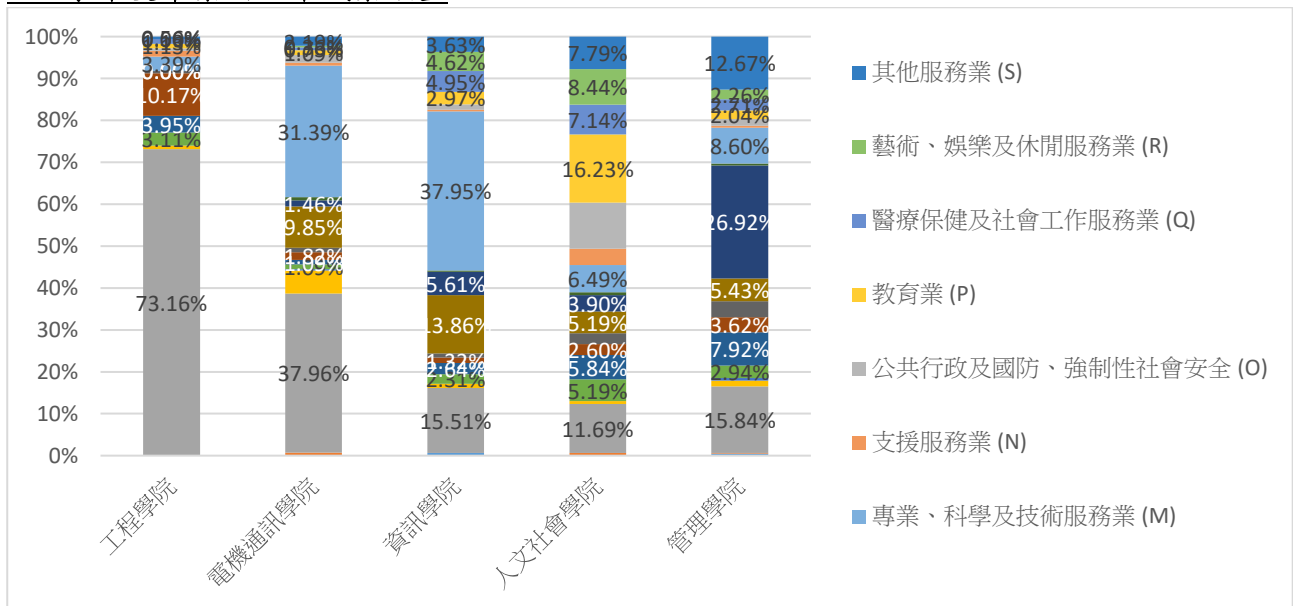
110 學年度畢業滿 1 年職業類型



108 學年度畢業滿 3 年職業類型

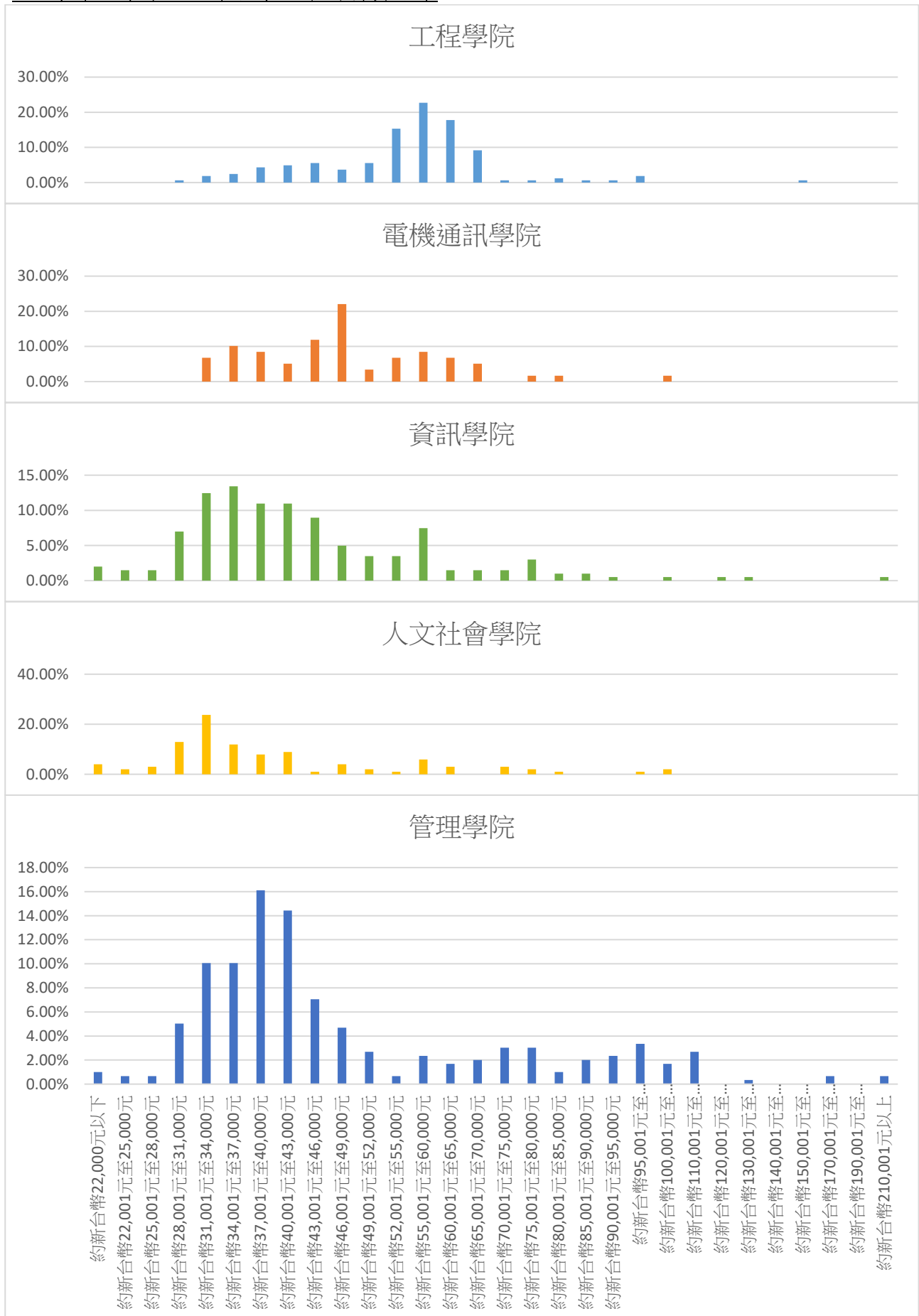


106 學年度畢業滿 5 年職業類型

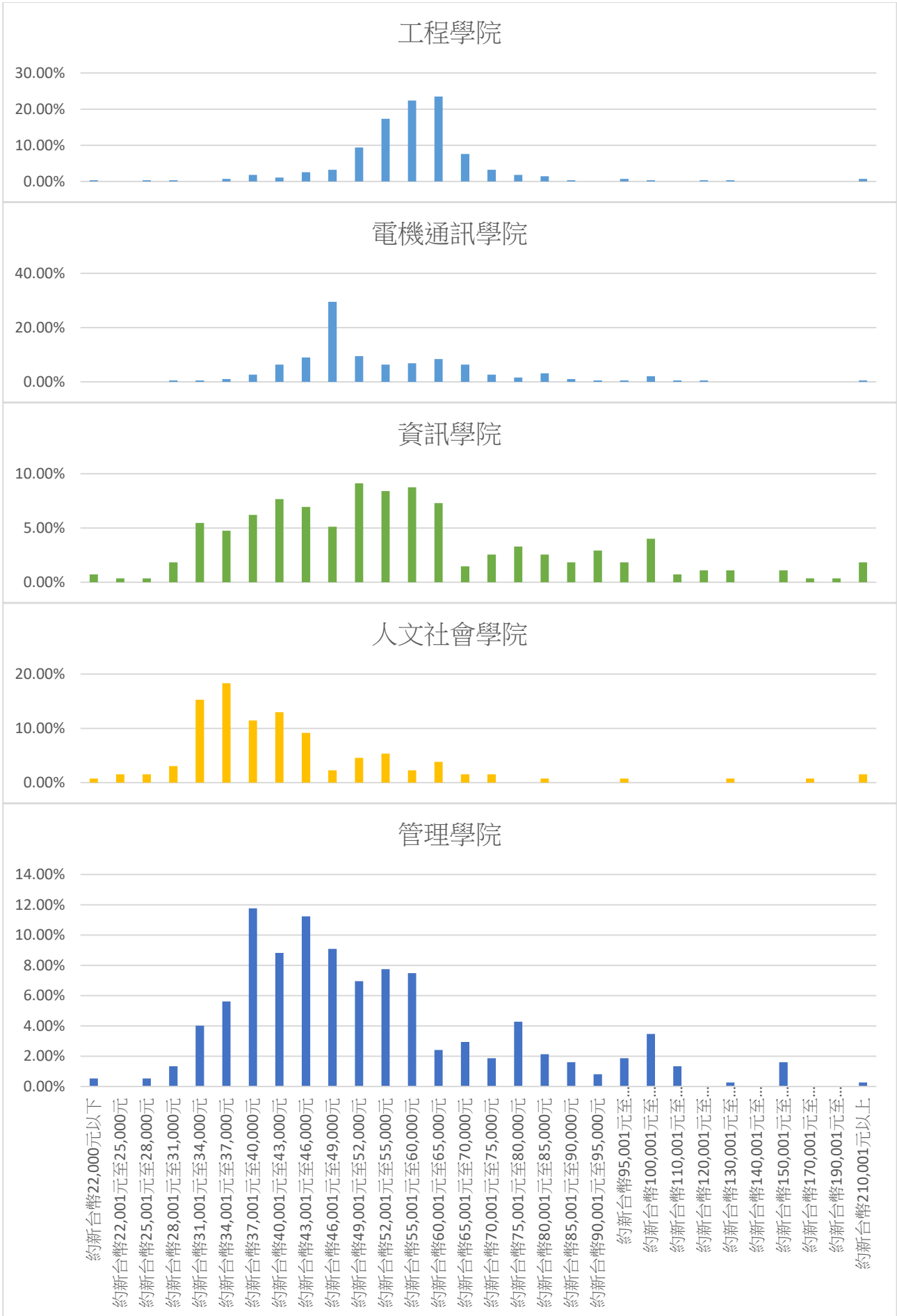


平均薪資

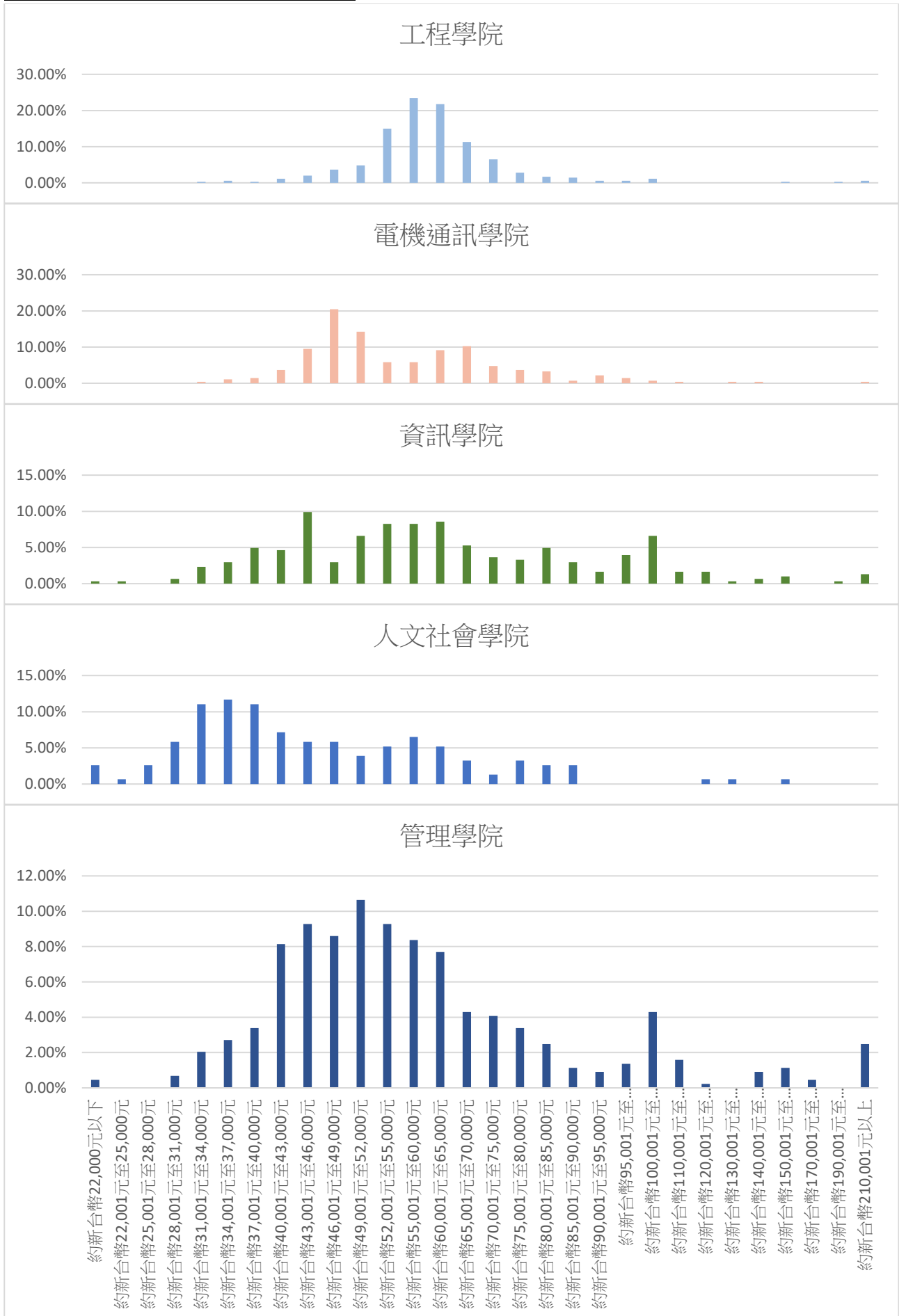
110 學年度畢業滿 1 年各學院平均薪資分布



108 學年度畢業滿 3 年平均薪資分布

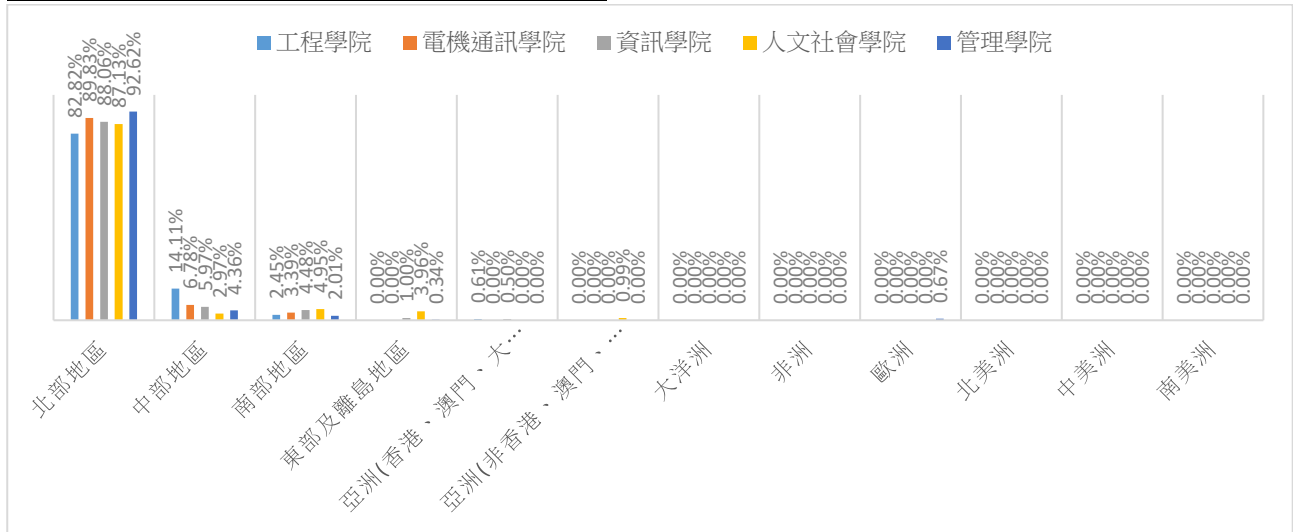


106 學年度畢業滿 5 年平均薪資分布

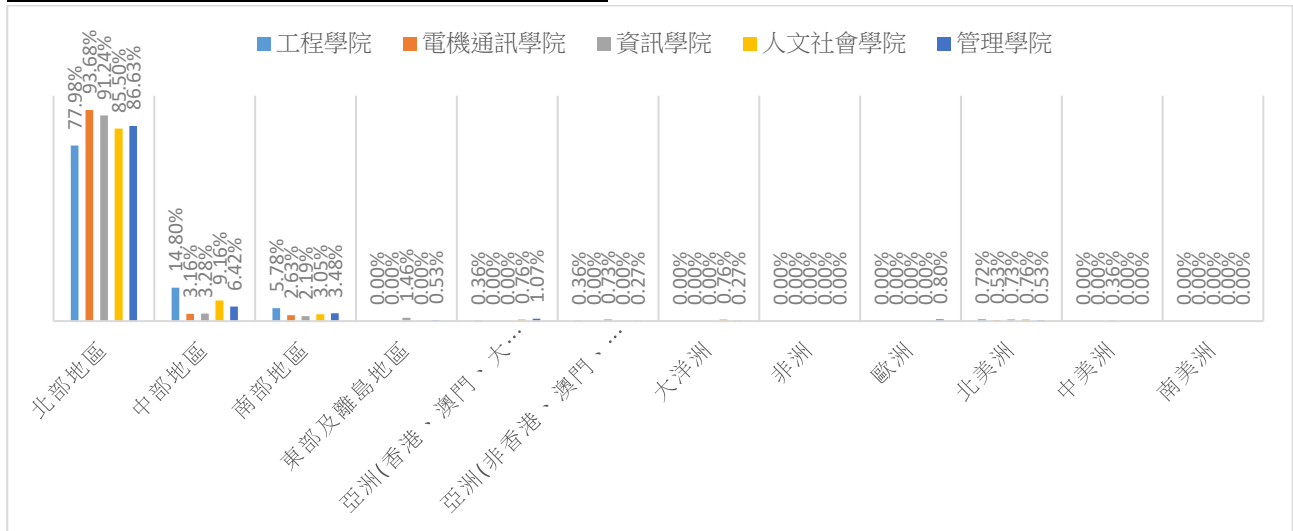


工作地點

110 學年度畢業滿 1 年各學院主要工作地點



108 學年度畢業滿 3 年各學院主要工作地點



106 學年度畢業滿 5 年各學院主要工作地點

