

近 3 年畢業生流向與校友表現

近 3 年畢業生流向：畢業後一年流向問卷調查結果

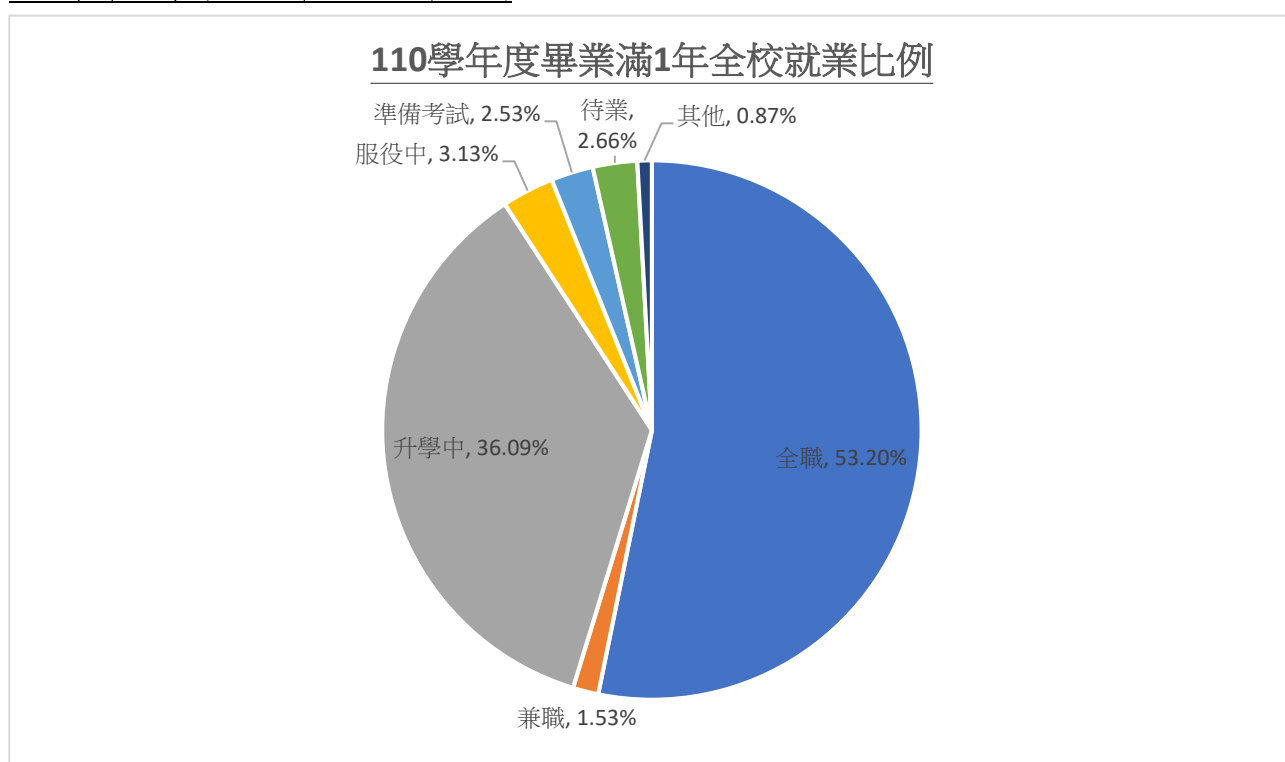
一、112 年畢業滿 1 年、3 年及 5 年畢業生流向追蹤結果

1. 追蹤人數

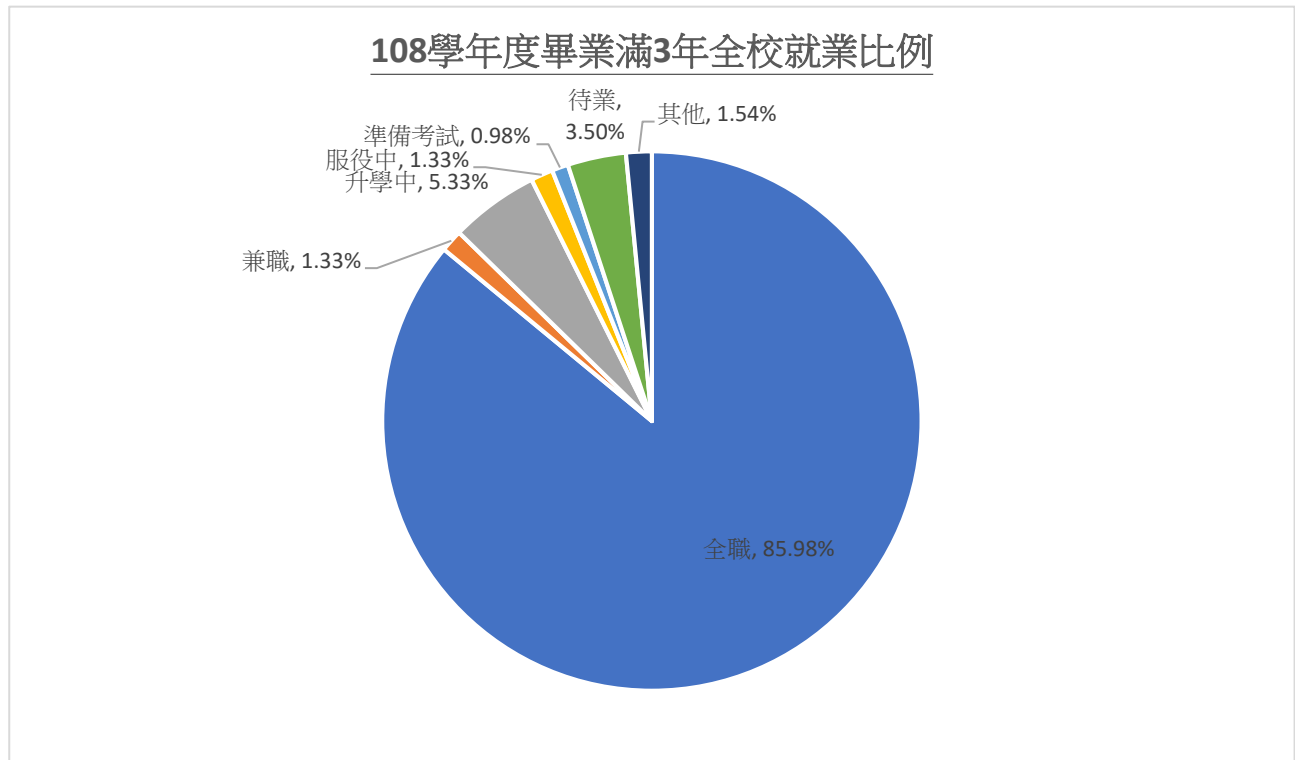
項目	106 學年畢業滿 5 年			108 學年畢業滿 3 年			110 學年畢業滿 1 年		
	應填答 人數	已填答 人數	填答 比例	應填答 人數	已填答 人數	填答 比例	應填答 人數	已填答 人數	填答 比例
博士	23	21	91.30%	20	17	85.00%	16	16	100.00%
碩士	549	443	80.69%	377	306	81.17%	353	299	84.70%
學士	1527	1157	75.77%	1435	1104	76.93%	1467	1187	80.91%
總計	2099	1621	77.23%	1832	1427	77.89%	1836	1502	81.81%

2. 畢業生流向

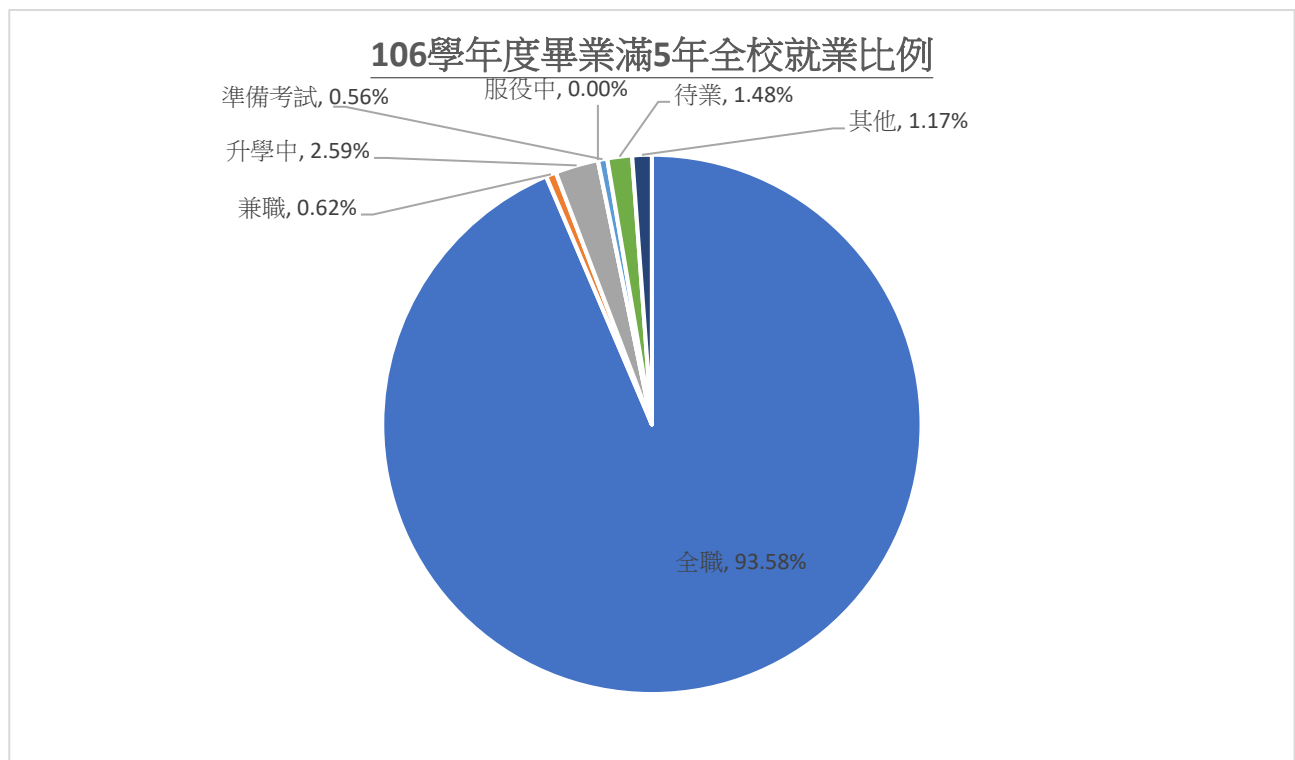
110 學年度畢業滿 1 年全校就業比例



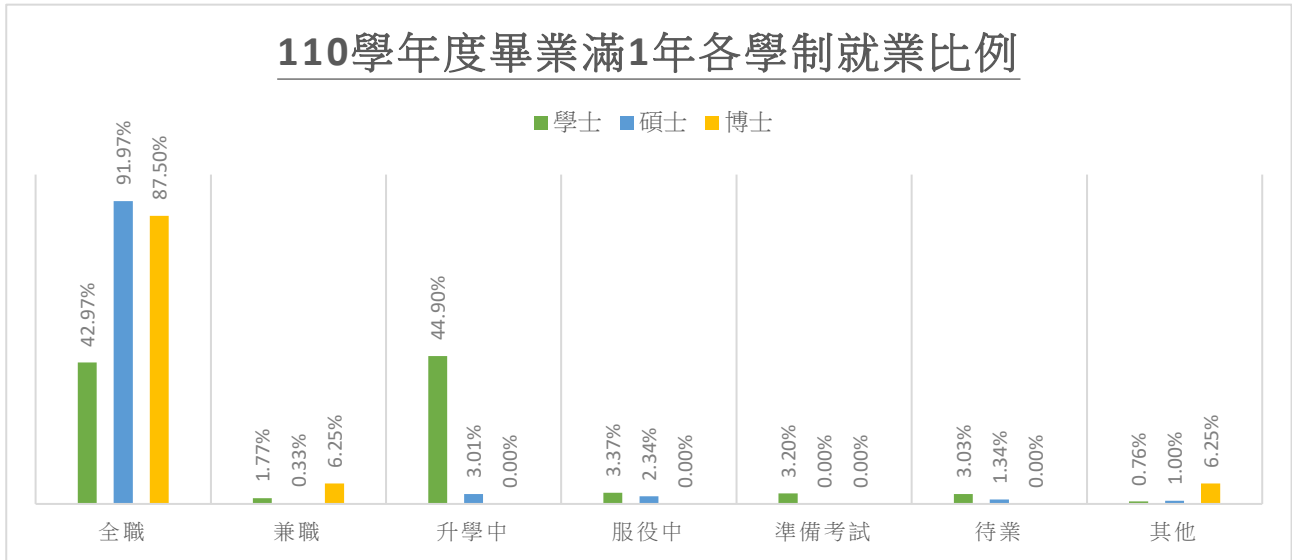
108 學年度畢業滿 3 年全校就業比例



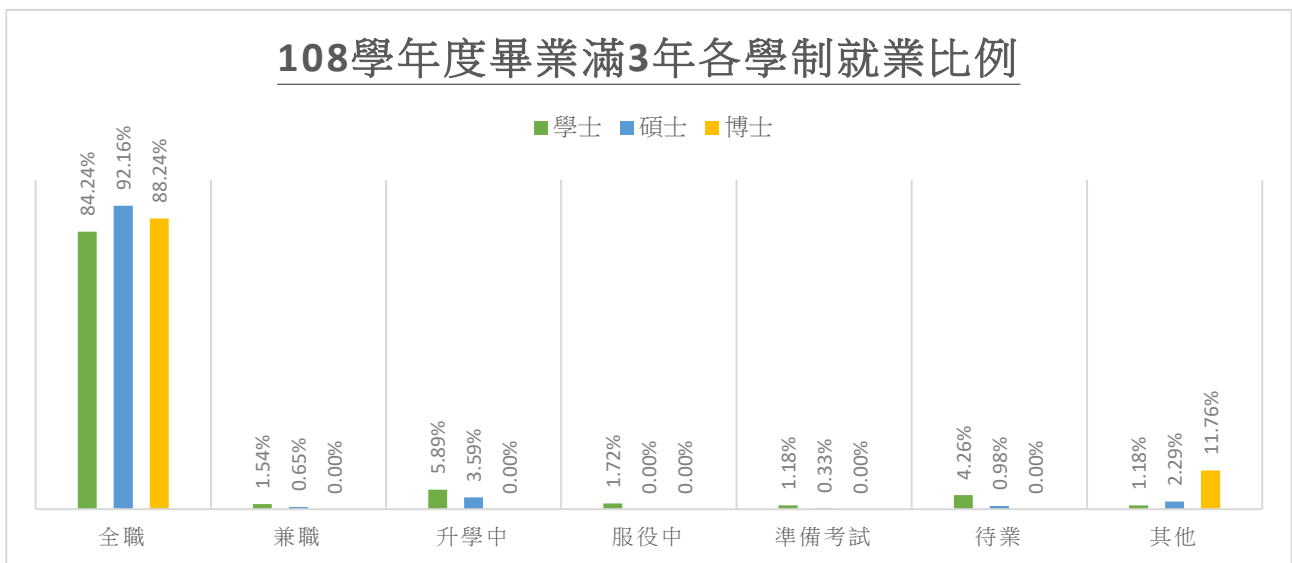
106 學年度畢業滿 5 年全校就業比例



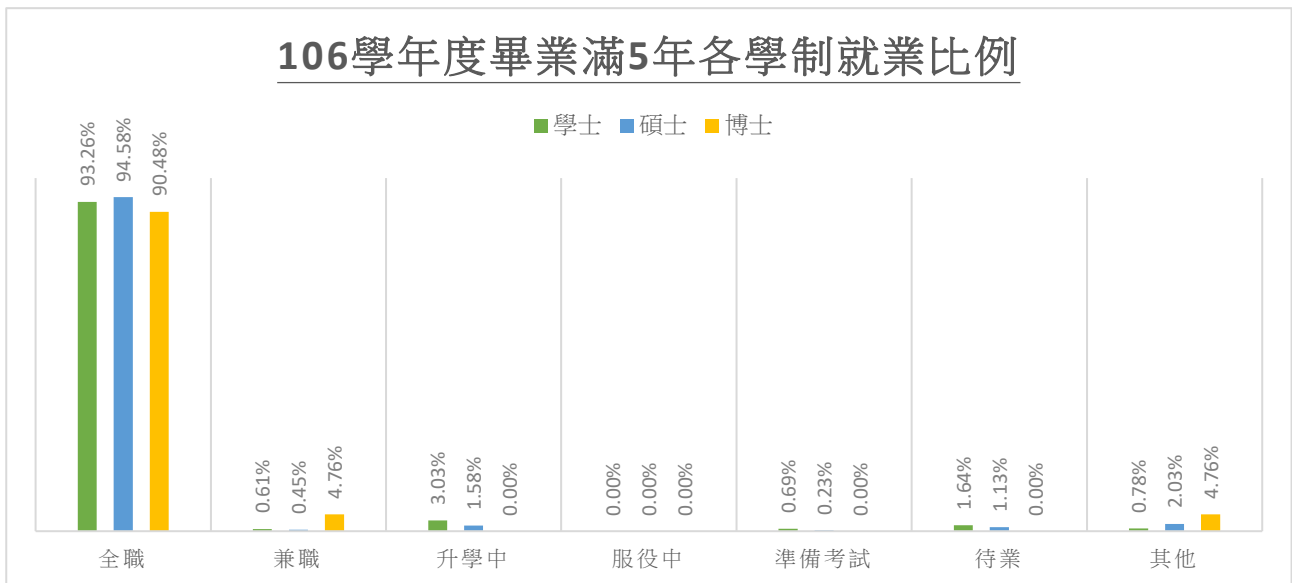
110 學年度畢業滿 1 年各學制就業比例



108 學年度畢業滿 3 年各學制就業比例

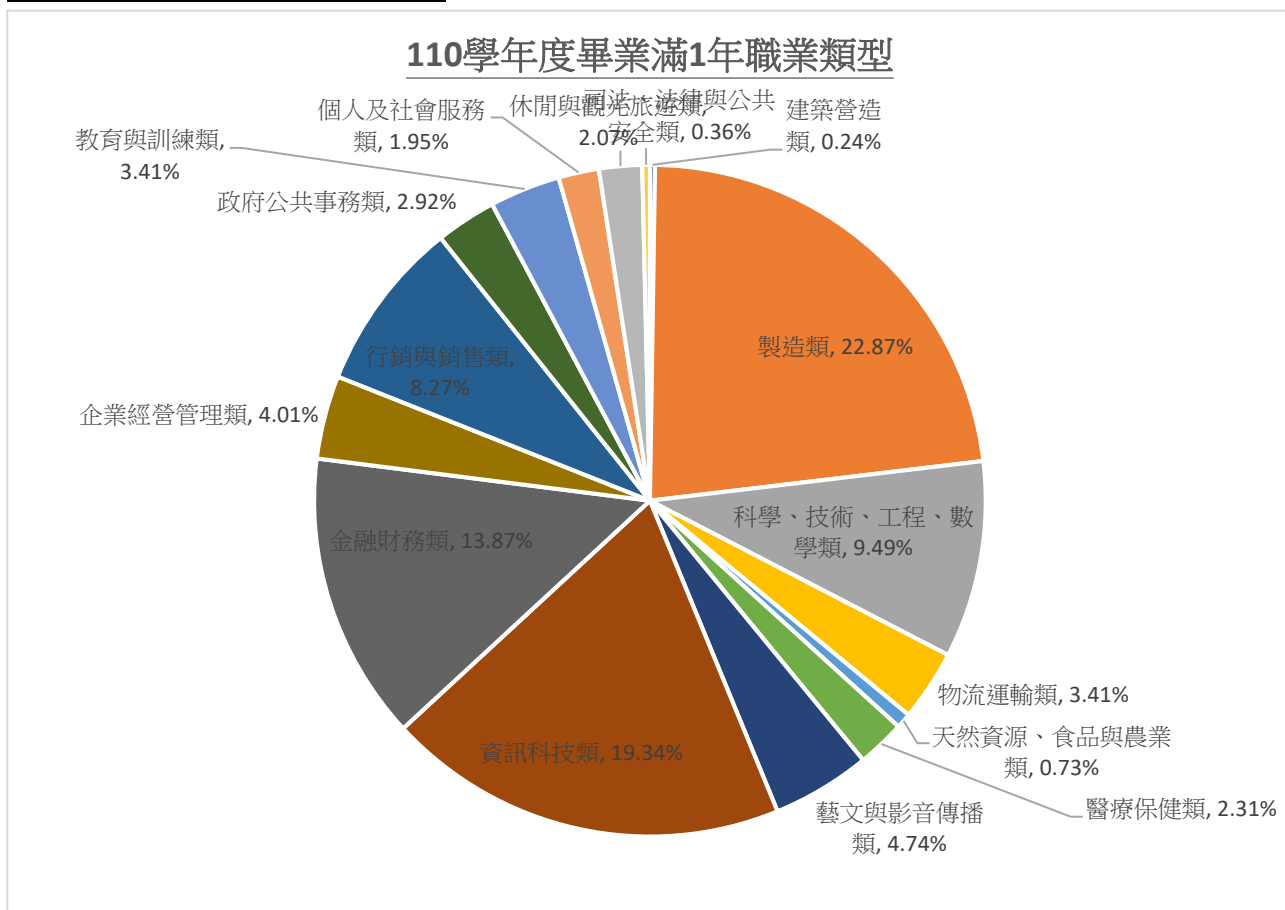


106 學年度畢業滿 5 年各學制就業比例

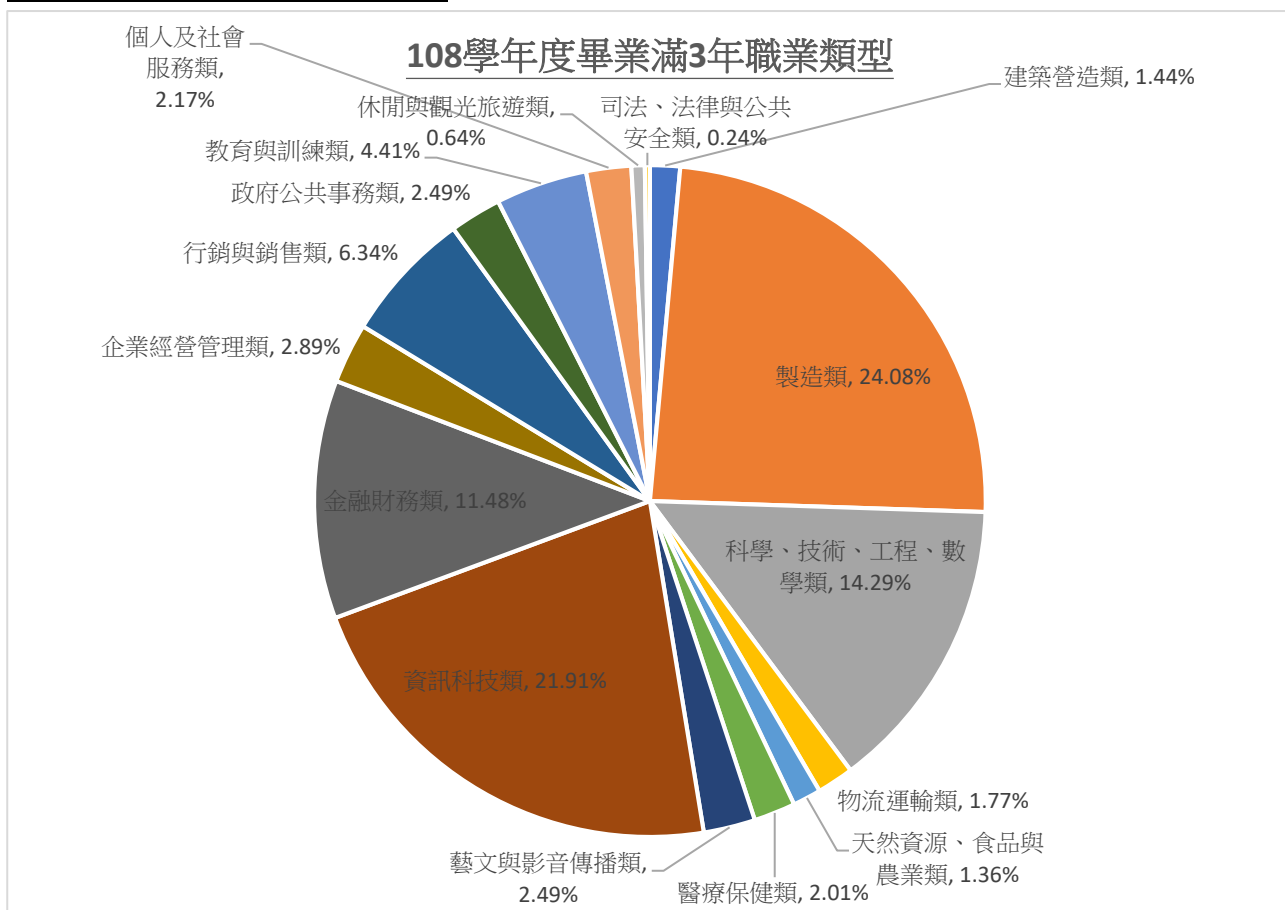


3. 職業類型

110 學年度畢業滿 1 年職業類型

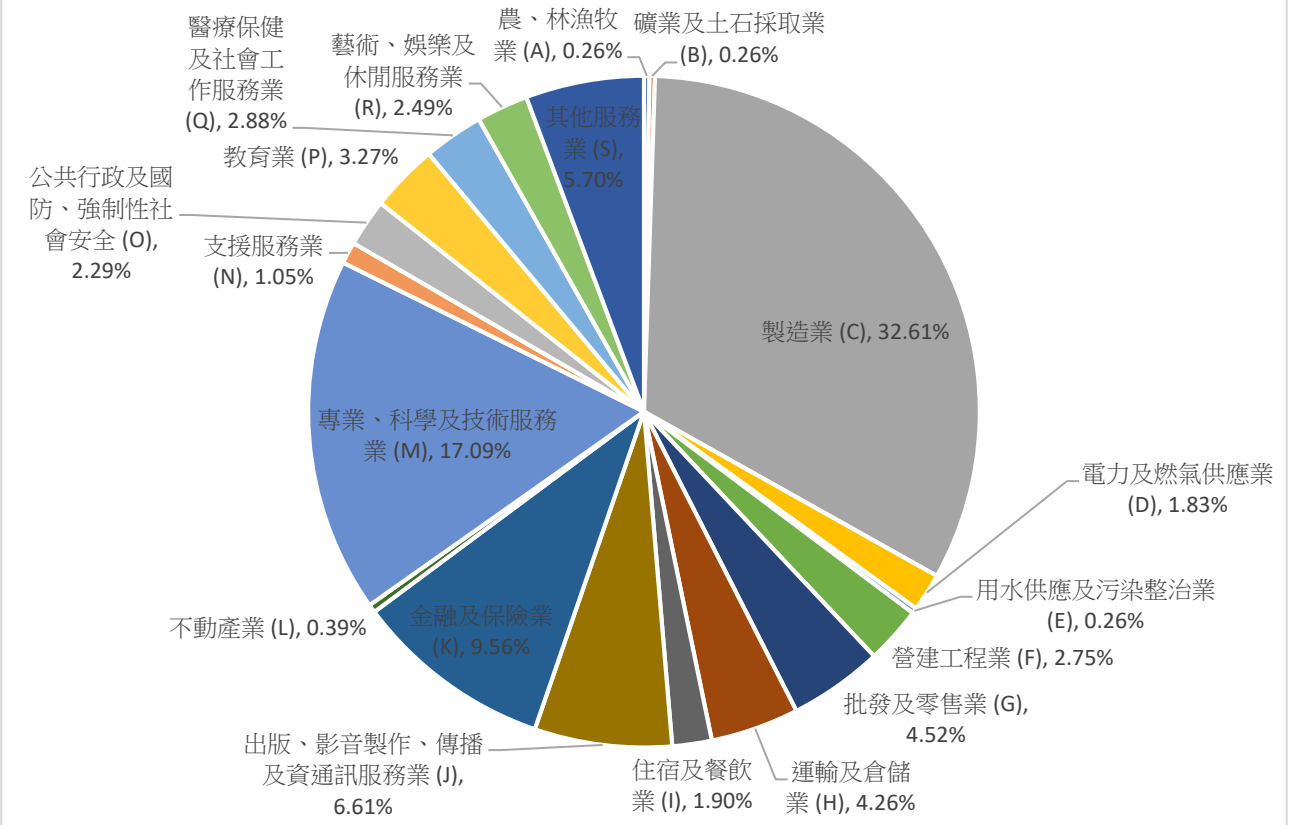


108 學年度畢業滿 3 年職業類型



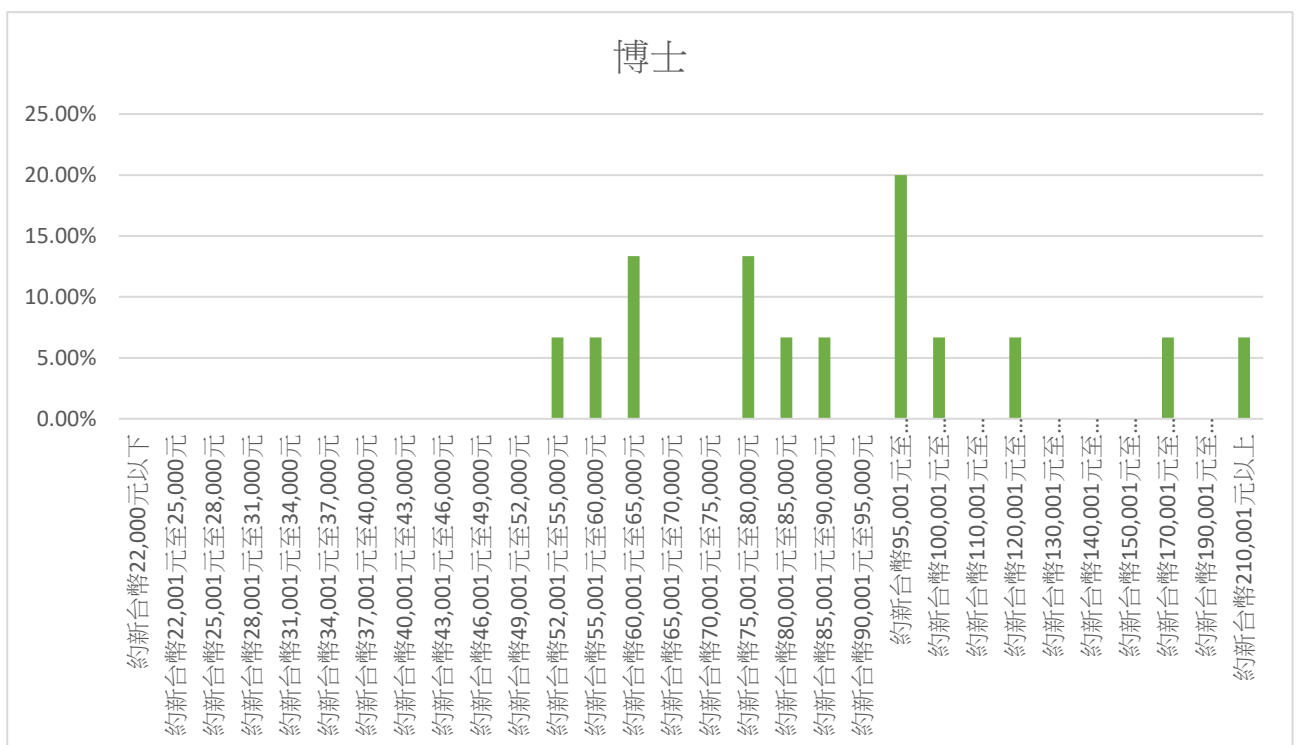
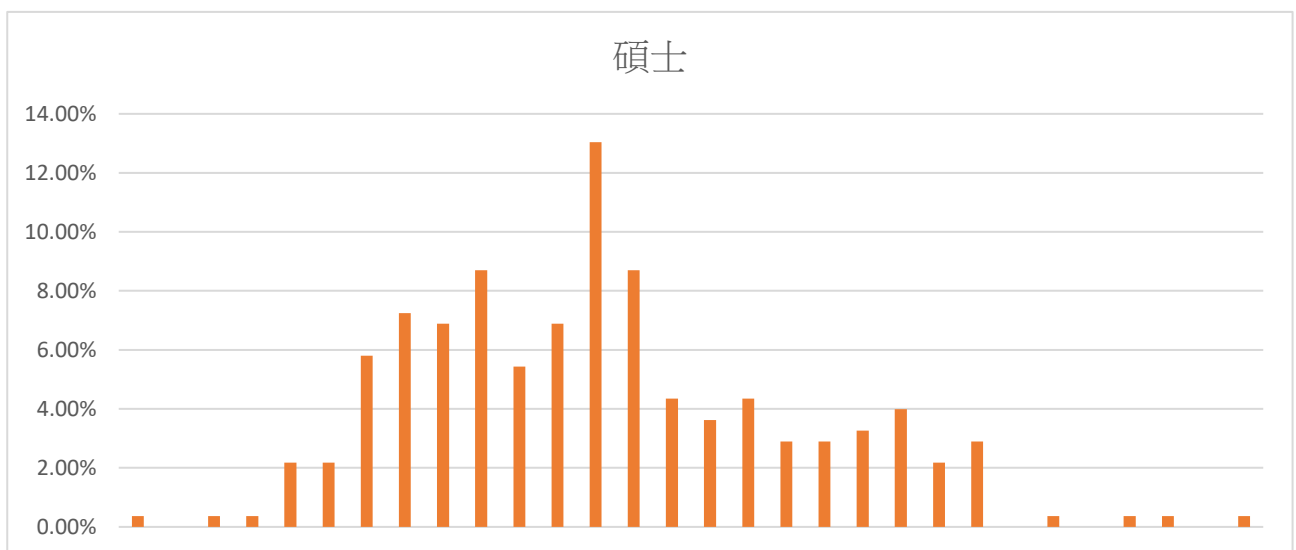
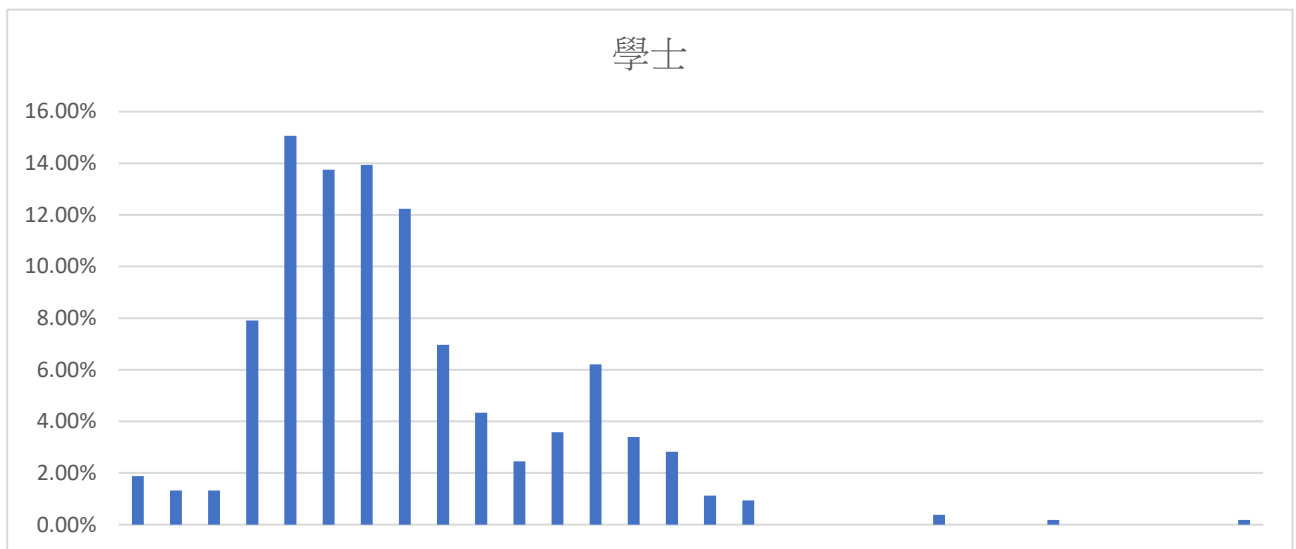
106 學年度畢業滿 5 年職業類型

106學年度畢業滿5年職業類型

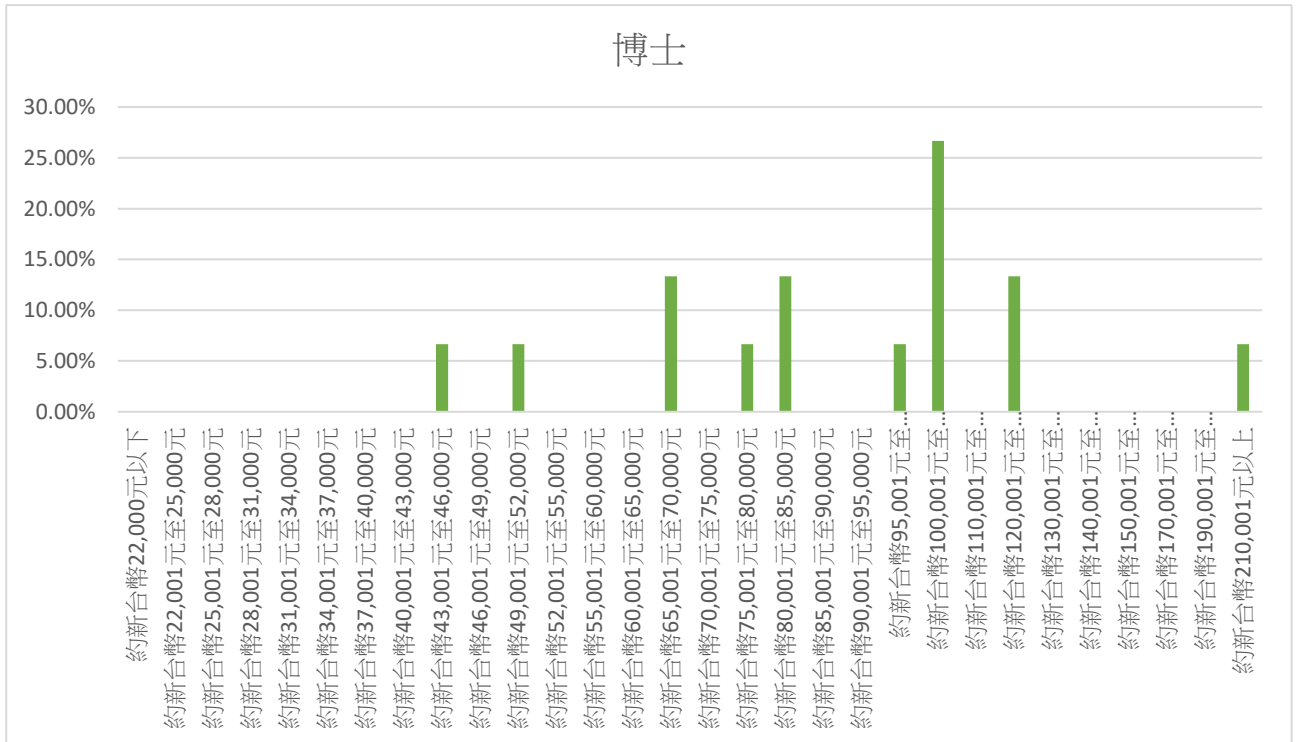
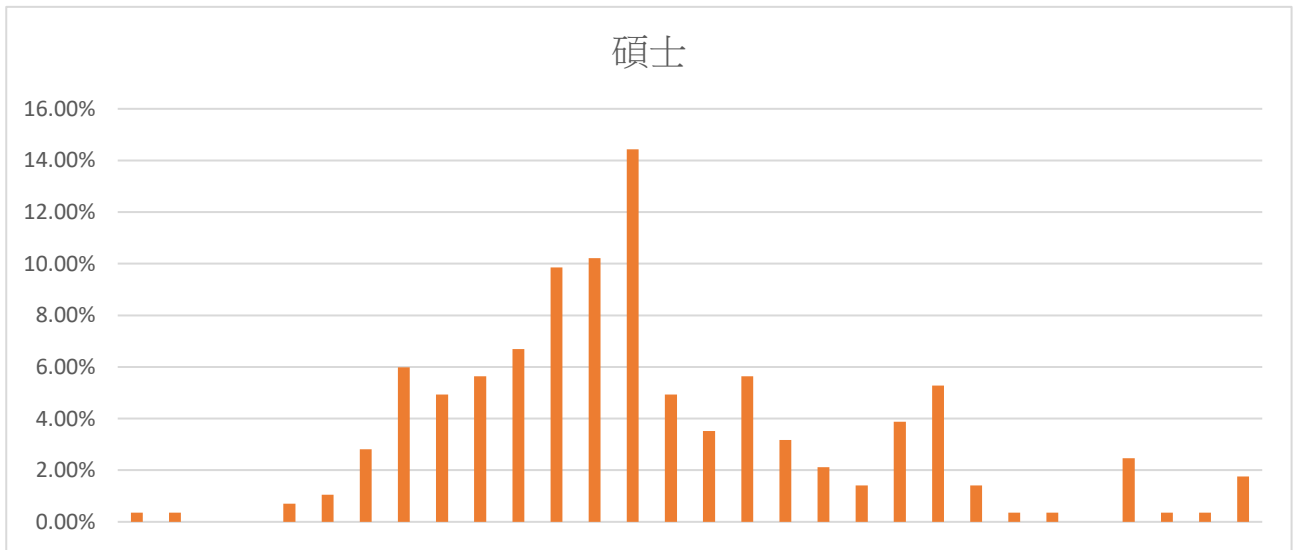
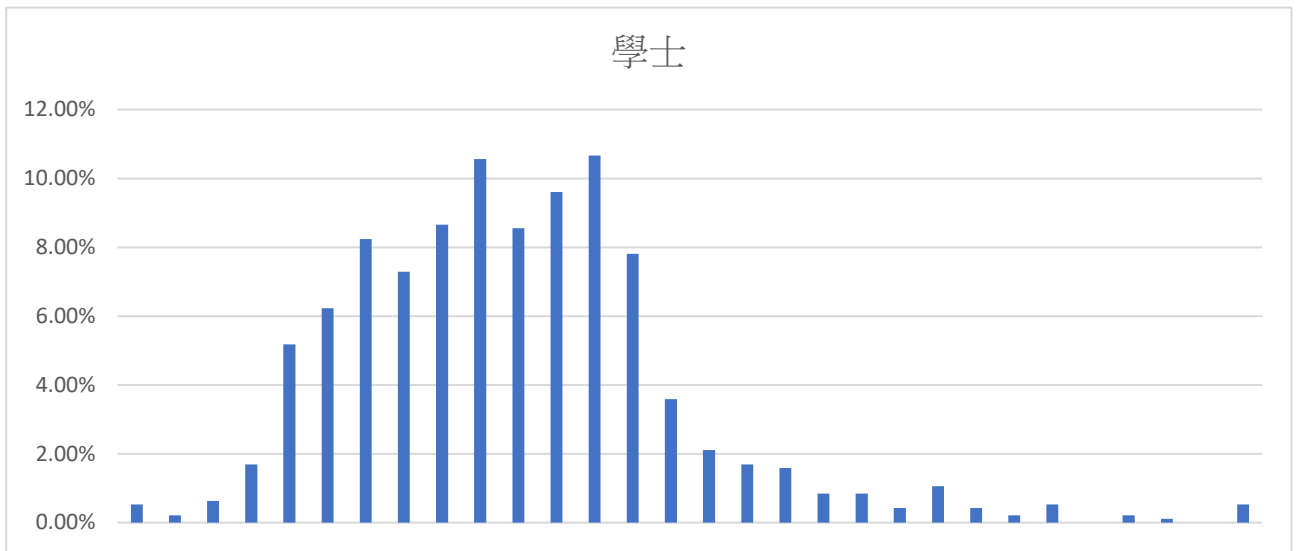


4. 平均薪資

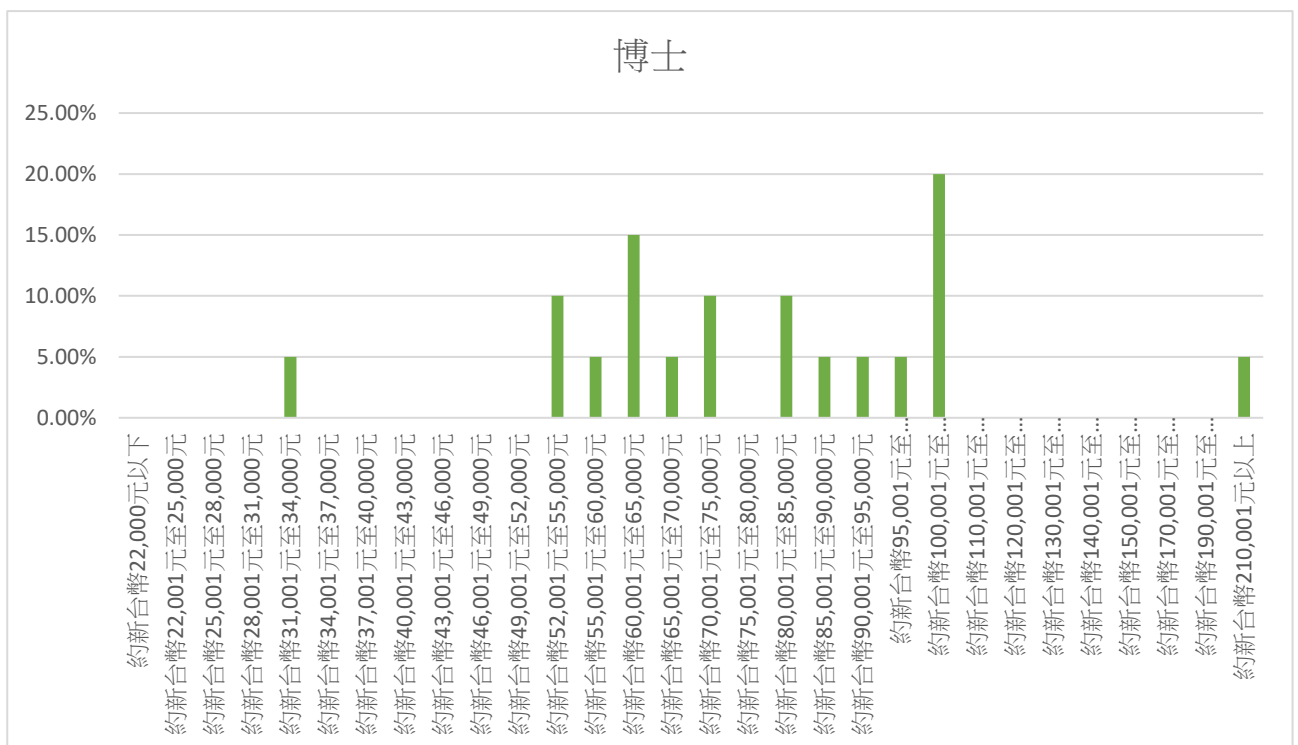
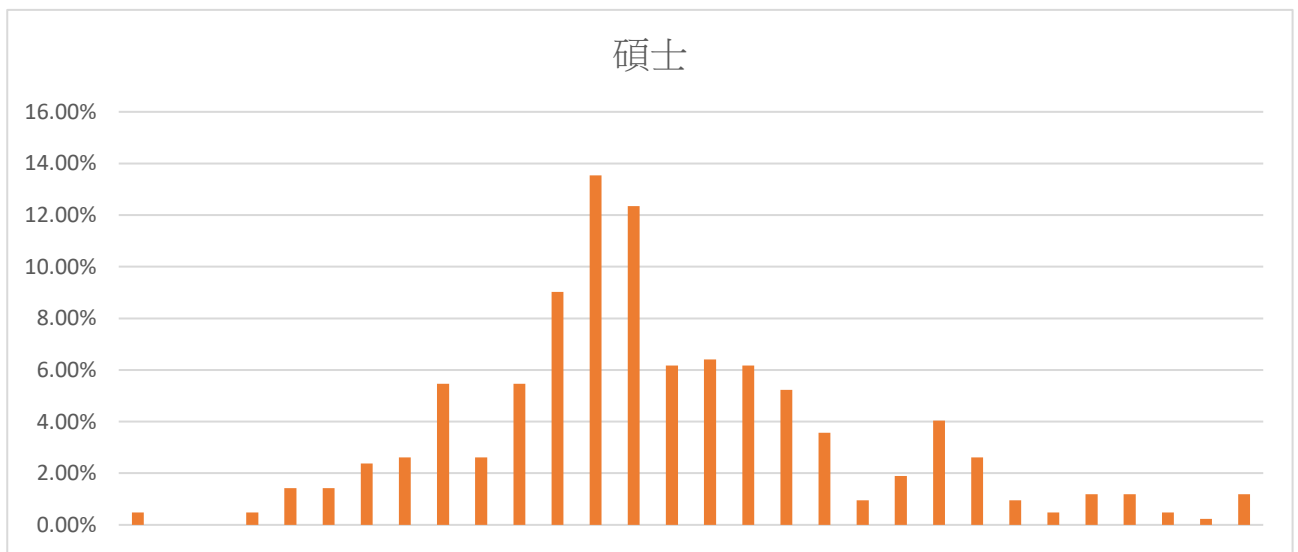
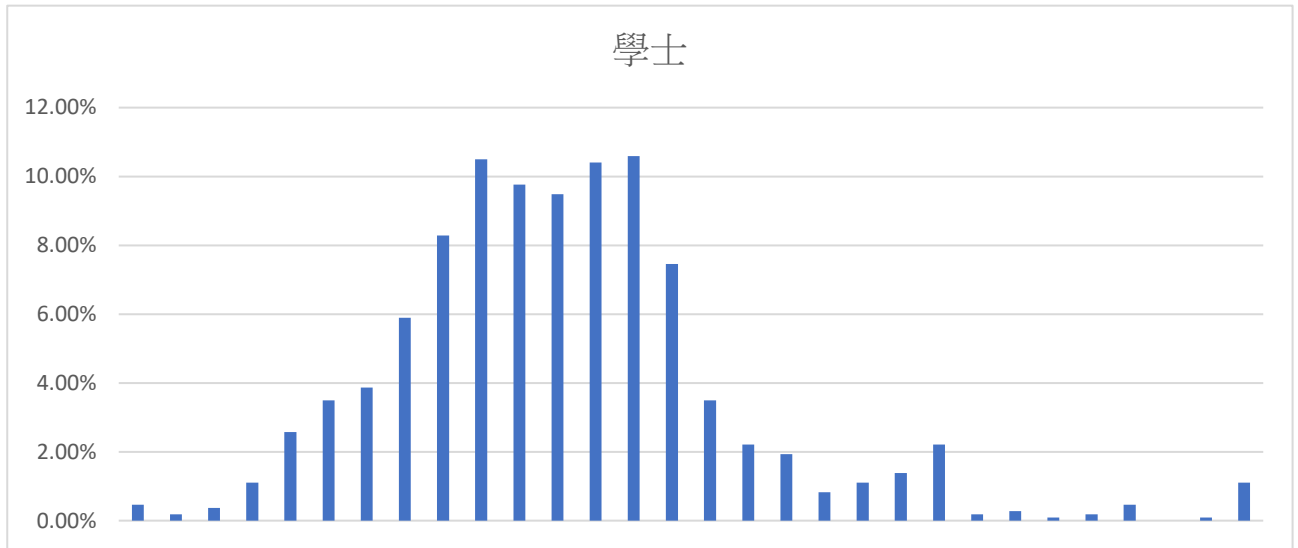
110 學年度畢業滿 1 年平均薪資分布



108 學年度畢業滿 3 年平均薪資分布

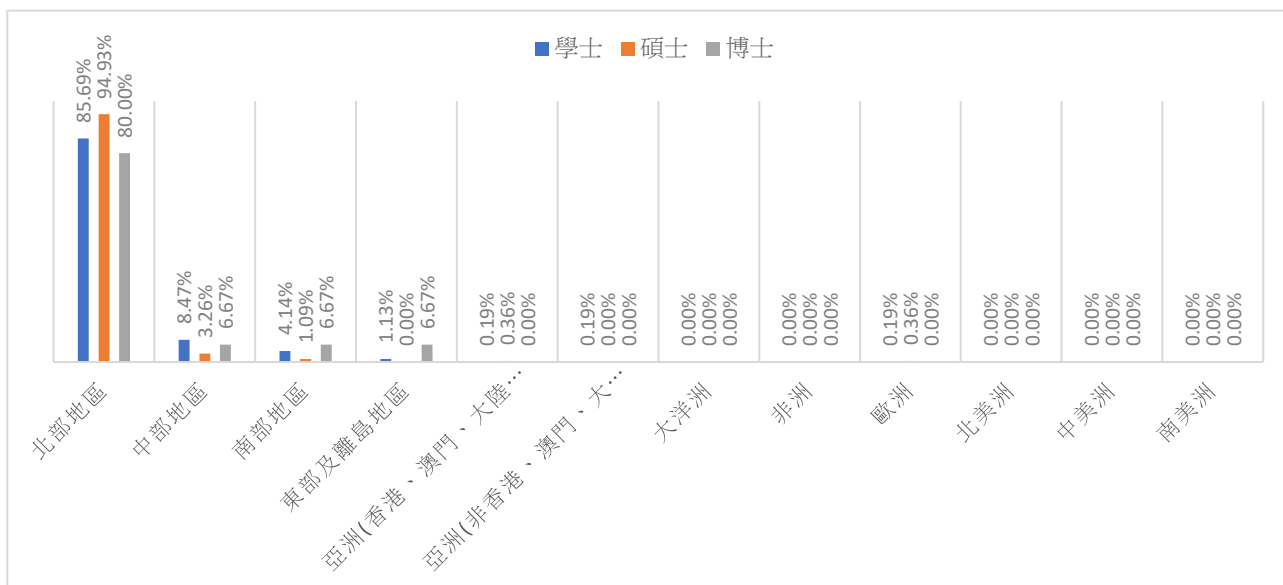


106 學年度畢業滿 5 年平均薪資分布

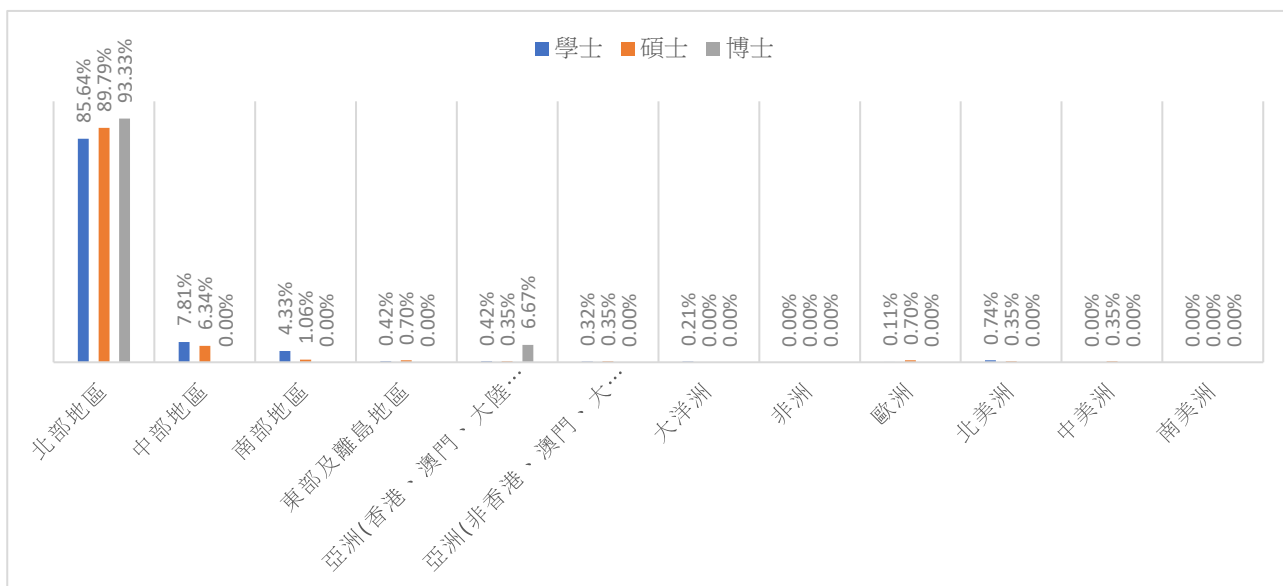


5. 工作地點

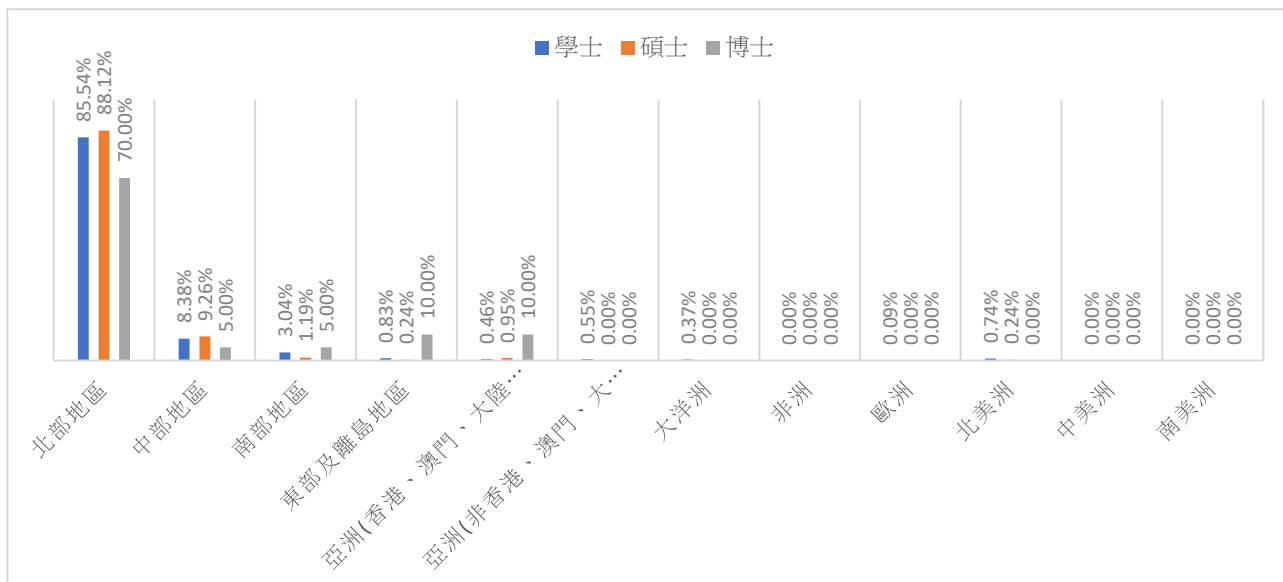
110 學年度畢業滿 1 年工作地點



108 學年度畢業滿 3 年工作地點



106 學年度畢業滿 5 年工作地點



畢業滿1年、3年及5年校友各學制應追蹤人數就業情形與平均薪資總表

學制 (填答人數/畢業人數/未追蹤人數)		已就業(人數)				未就業(人數)					
		已就業	工作狀況			未就業	未就業原因				
			全職	兼職	平均薪資		繼續升學	服役待役	準備考試	待業	其他 (含家管/料理家務者)
110 學年度畢業滿1年	大學部 (1187/1467/280)	531	510	21	42,131	656	533	40	38	36	9
	碩士班 (299/367/68)	276	275	1	62,415	23	9	7	0	4	3
	博士班 (16/16/0)	15	14	1	98,233	1	0	0	0	0	1
	全校 (1502/1836/334)	822	799	23	49,965	680	542	47	38	40	13
108 學年度畢業滿3年	大學部 (1101/1435/334)	947	930	17	52,977	157	65	19	13	47	13
	碩士班 (306/377/71)	284	282	2	69,599	22	11	0	1	3	7
	博士班 (17/20/3)	15	15	0	96,667	2	0	0	0	0	2
	全校 (1427/1832/408)	1246	1227	19	57,292	181	76	19	14	50	22
106 學年度畢業滿5年	大學部 (1157/1527/370)	1086	1079	7	58,345	71	35	0	8	19	9
	碩士班 (443/549/106)	421	419	2	70,262	22	7	0	1	5	9
	博士班 (21/23/2)	20	19	1	83,475	1	0	0	0	0	1
	全校 (1621/2099/475)	1527	1517	10	61,960	94	42	0	9	24	19

二、近3年畢業滿一年校友流向調查結果比較

近3年畢業滿1年校友各學制應追蹤人數就業情形

學制 (填答人數/畢業人數/未追蹤人數)		已就業(人數)				未就業(人數)					
		已就業	工作狀況			未就業	未就業原因				
			全職	兼職	平均薪資		繼續升學	服役待役	準備考試	待業	其他
110 學年 度畢 業生	大學部 (1187/1467/280)	531	510	21	42,131	656	533	40	38	36	9
	碩士班 (299/367/68)	276	275	1	62,415	23	9	7	0	4	3
	博士班 (16/16/0)	15	14	1	98,233	1	0	0	0	0	1
	全校 (1502/1836/334)	822	799	23	49,965	680	542	47	38	40	13
109 學年 度畢 業生	大學部 (1212/1531/319)	607	580	27	39,803	605	494	32	36	36	7
	碩士班 (346/415/69)	301	298	3	55,557	45	11	11	3	16	4
	博士班 (19/22/3)	19	17	2	82,974	0	0	0	0	0	0
	全校 (1577/1968/391)	927	895	32	45,799	650	505	43	39	52	11
108 學年 度畢 業生	大學部 (1141/1438/297)	522	505	17	36,186	619	468	39	60	45	7
	碩士班 (352/432/80)	294	292	2	49,784	39	6	19	2	13	5
	博士班 (21/22/1)	15	14	1	93,933	4	0	1	0	0	3
	全校 (1499/1834/335)	831	811	20	42,046	668	474	59	62	58	15

近3年畢業滿1年校友各學系應追蹤人數

學系 (填答人數/畢業人數/未追蹤人數)		已就業(人數)			未就業(人數)					
		已就 業	工作狀況		未就 業	未就業原因				
			全職	兼職		繼續 升學	服役 待役	準備 考試	待業	其他
110 學 年 度	中國語文學系 (31/40/9)	17	15	2	14	12	0	0	2	0
	文化產業與文化政策博士 學位學程(1/1/0)	1	0	1	0	0	0	0	0	0
	社會暨政策科學學系 (48/58/10)	38	36	2	10	5	1	2	0	2
	應用外語學系 (31/40/9)	21	20	1	10	9	0	0	1	0
	藝術與設計學系 (24/31/7)	17	15	2	7	7	0	0	0	0
	人文社會學院英語學士班 (14/17/3)	7	7	0	7	5	0	0	2	0
	工業工程與管理學系 (107/136/29)	99	99	0	8	7	0	0	0	1
	化學工程與材料科學學系 (108/121/3)	29	29	0	79	62	7	0	10	0
	生物科技與工程研究所 (3/4/1)	3	3	0	0	0	0	0	0	0
	機械工程學系 (93/113/20)	26	25	1	67	58	5	2	1	1
	工程學院英語學士班 (16/20/4)	6	5	1	10	9	1	0	0	0
	資訊工程學系 (152/179/27)	64	63	1	88	71	3	7	5	2
	資訊傳播學系 (80/92/12)	60	58	2	20	10	1	2	7	0
	資訊管理學系 (107/136/29)	72	69	3	35	27	1	4	2	1
	生醫資訊碩士學程 (1/1/0)	1	1	0	0	0	0	0	0	0
	資訊學院英語學士班 (14/18/4)	4	4	0	10	9	0	0	1	0
	電機工程學系 (247/301/54)	58	57	1	189	163	19	3	2	2
	電機工程學院英語學士班 (26/30/4)	1	1	0	25	22	0	3	0	0
	經營管理碩士班 (23/31/8)	21	21	0	2	1	1	0	0	0
	財務金融暨會計碩士班 (23/24/1)	22	22	0	1	1	0	0	0	0
	管理學院博士班 (5/5/0)	5	5	0	0	0	0	0	0	0
	管理學院管理碩士在職專 班(55/56/1)	55	55	0	0	0	0	0	0	0
管理學院學士班 (293/382/89)	195	189	6	98	64	8	15	7	4	
全校 (1502/1836/334)	822	799	23	680	542	47	38	40	13	

學系 (填答人數/畢業人數/未追蹤人數)		已就業(人數)			未就業(人數)					
		已就 業	工作狀況		未就業	未就業原因				
			全職	兼職		繼續 升學	服役 待役	準備 考試	待業	其他
109 學 年 度	中國語文學系 (34/44/10)	20	15	5	14	9	1	0	2	2
	文化產業與文化政策博士 學位學程(3/4/1)	3	3	0	0	0	0	0	0	0
	社會暨政策科學學系 (68/77/9)	54	50	4	14	9	0	4	1	0
	應用外語學系 (41/53/12)	27	26	1	14	8	0	4	0	2
	藝術與設計學系 (26/32/6)	15	11	4	11	10	0	0	0	1
	人文社會學院英語學士班 (18/23/5)	11	9	2	7	6	1	0	0	0
	工業工程與管理學系 (105/136/31)	101	101	0	4	4	0	0	0	0
	化學工程與材料科學學系 (114/147/33)	45	45	0	69	61	0	0	8	0
	生物科技與工程研究所 (4/4/0)	3	3	0	1	1	0	0	0	0
	機械工程學系 (95/125/30)	26	26	0	69	58	10	1	0	0
	工程學院英語學士班 (12/15/3)	3	3	0	9	7	1	0	1	0
	資訊工程學系 (135/177/42)	75	75	0	60	52	0	4	4	0
	資訊傳播學系 (103/119/16)	75	67	8	28	15	0	5	7	1
	資訊管理學系 (117/148/31)	77	75	2	40	33	3	0	3	1
	生醫資訊碩士學程 (1/1/0)	1	1	0	0	0	0	0	0	0
	資訊學院英語學士班 (12/15/3)	4	4	0	8	8	0	0	0	0
	電機工程學系 (255/301/46)	74	71	3	181	146	22	8	4	1
	電機工程學院英語學士班 (23/25/2)	5	5	0	18	17	1	0	0	0
	經營管理碩士班 (25/33/8)	14	14	0	11	0	1	0	9	1
	財務金融暨會計碩士班 (24/31/7)	19	19	0	5	1	0	2	2	0
	管理學院博士班 (6/7/1)	6	4	2	0	0	0	0	0	0
	管理學院管理碩士在職專 班(58/63/5)	58	58	0	0	0	0	0	0	0
管理學院學士班 (411/522/111)	211	210	1	87	60	3	11	11	2	
全校 (1577/1968/391)	927	895	32	650	505	43	39	52	11	

學系 (填答人數/畢業人數/未追蹤人數)		已就業(人數)			未就業(人數)					
		已就 業	工作狀況		未就 業	未就業原因				
			全職	兼職		繼續 升學	服役 待役	準備 考試	待業	其他
108 學年 度	中國語文學系 (40/48/8)	32	30	2	8	4	0	2	1	1
	文化產業與文化政策博士 學位學程(2/2/0)	1	0	1	1	0	0	0	0	1
	社會暨政策科學學系 (62/71/9)	49	46	3	13	9	0	3	0	1
	應用外語學系 (40/48/8)	28	25	3	12	7	0	1	4	0
	藝術與設計學系 (19/22/3)	16	15	1	3	3	0	0	0	0
	工業工程與管理學系 (107/134/27)	102	101	1	5	5	0	0	0	0
	化學工程與材料科學學系 (112/139/27)	46	46	0	66	51	5	1	7	2
	生物科技與工程研究所 (3/3/0)	2	2	0	1	0	0	0	0	1
	機械工程學系 (89/116/27)	38	38	0	51	41	2	3	3	2
	資訊工程學系 (147/169/22)	72	72	0	75	69	1	1	4	0
	資訊傳播學系 (97/113/16)	74	69	5	23	17	1	3	2	0
	資訊管理學系 (116/144/28)	82	82	0	34	27	1	2	4	0
	電機工程學系 (251/304/53)	56	56	0	195	160	22	7	4	2
	經營管理碩士班 (29/33/4)	16	16	0	13	1	5	1	6	0
	財務金融暨會計碩士班 (16/21/5)	13	13	0	3	0	2	0	1	0
	管理學院博士班 (6/7/1)	5	5	0	1	0	0	0	0	1
	管理學院管理碩士在職專 班(69/69/0)	68	68	0	1	0	0	0	0	1
	管理學院學士班 (294/391/97)	131	127	4	163	80	20	38	22	3
	全校 (1499/1834/335)	831	811	20	668	474	59	62	58	15

近3年畢業滿1年校友任職機構

學制		任職機構行業(人數)													
		全職							兼職						
		企業	政府部門	學校	非營利機構	創業	自由工作者	其他	企業	政府部門	學校	非營利機構	創業	自由工作者	其他
110 學年度	大學部	391	66	10	19	11	3	10	10	0	0	3	0	5	3
	碩士班	216	33	16	6	1	2	1	1	0	0	0	0	0	0
	博士班	8	2	2	0	2	0	0	0	0	0	0	1	0	0
	全校	615	101	28	25	14	5	11	11	0	0	3	1	5	3
109 學年度	大學部	485	33	17	14	10	11	10	9	4	3	2	2	5	1
	碩士班	228	40	21	6	0	1	2	1	1	0	0	0	0	1
	博士班	7	3	6	0	1	0	0	0	0	2	0	0	0	0
	全校	720	76	44	20	11	12	12	10	5	5	2	2	5	2
108 學年度	大學部	448	10	12	6	7	8	14	5	1	4	0	1	4	1
	碩士班	240	31	10	4	3	0	4	1	0	1	0	0	0	0
	博士班	9	3	2	0	0	0	0	0	0	1	0	0	0	0
	全校	697	44	24	10	10	8	18	6	1	6	0	1	4	1

近3年畢業滿1年校友職業類型

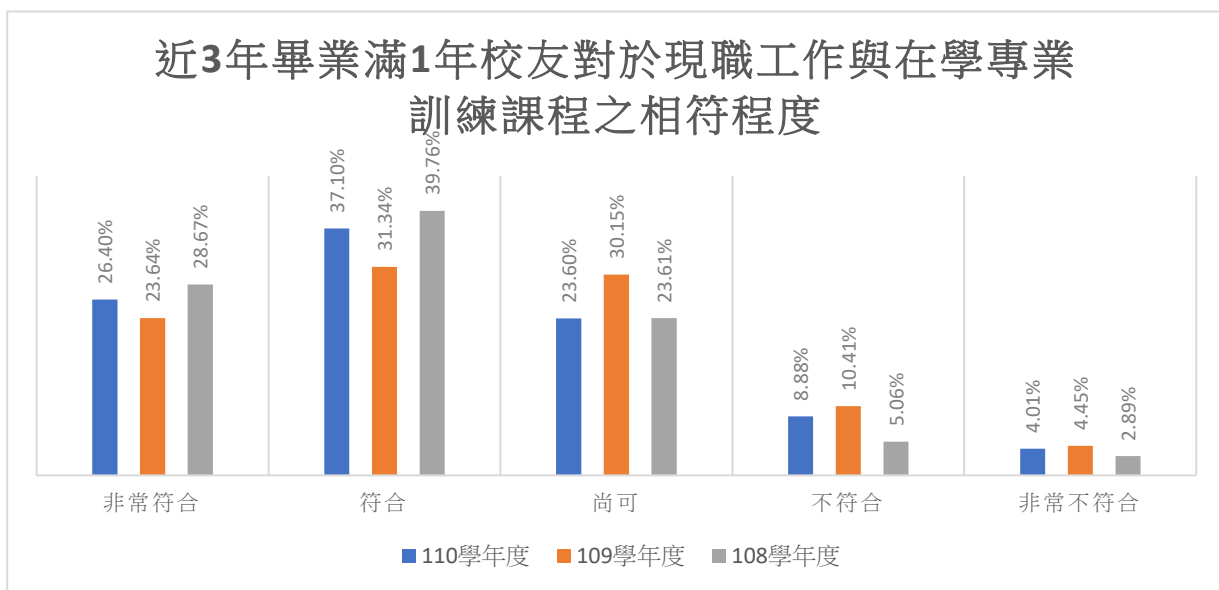
學制		職業類型(人數)															
		建築營造類	製造類	科學、技術、工程、數學類	物流運輸類	天然資源、食品與農業類	醫療保健類	藝文與影音傳播類	資訊科技類	金融財務類	企業經營管理類	行銷與銷售類	政府公共事務類	教育與訓練類	個人及社會服務類	休閒與觀光旅遊類	司法、法律與公共安全類
110 學年度	大學部	0	95	29	21	4	6	35	104	96	20	59	13	16	15	16	2
	碩士班	2	86	48	7	2	13	3	53	18	11	8	11	11	1	1	1
	博士班	0	7	1	0	0	0	1	2	0	2	1	0	1	0	0	0
	全校	2	188	78	28	6	19	39	159	114	33	68	24	28	16	17	3
109 學年度	大學部	35	62	41	15	8	7	32	116	84	53	94	8	20	18	10	2
	碩士班	9	73	51	8	1	11	5	57	25	12	10	18	16	4	0	1
	博士班	0	1	3	0	0	1	0	3	1	0	0	2	7	0	1	0
	全校	44	136	95	23	9	19	37	176	110	65	104	28	43	22	11	3
108 學年度	大學部	14	78	71	8	4	7	29	104	55	24	65	14	23	15	10	0
	碩士班	3	68	70	1	3	11	3	60	23	10	10	11	12	6	1	2
	博士班	0	3	5	0	0	1	0	1	0	2	0	1	2	0	0	0
	全校	17	149	146	9	7	19	32	165	78	36	75	26	37	21	11	2

近3年畢業滿1年校友任職地點（國別）

工作地點											
境內			境外								
台、澎、金、馬地區			境外 加總	亞洲 (港澳 大陸)	亞洲 (港澳 大陸以 外國家)	大洋洲	非洲	歐洲	北美洲	中美洲	南美洲
110 學 年 度	大學部	528	3	1	1	0	0	1	0	0	0
	碩士班	274	2	1	0	0	0	1	0	0	0
	博士班	15	0	0	0	0	0	0	0	0	0
	全校	817	5	2	1	0	0	2	0	0	0
109 學 年 度	大學部	602	2	1	0	0	0	0	1	0	0
	碩士班	298	2	0	2	0	0	0	0	0	0
	博士班	19	0	0	0	0	0	0	0	0	0
	全校	919	4	1	2	0	0	0	1	0	0
108 學 年 度	大學部	519	3	2	1	0	0	0	0	0	0
	碩士班	294	0	0	0	0	0	0	0	0	0
	博士班	15	0	0	0	0	0	0	0	0	0
	全校	828	3	2	1	0	0	0	0	0	0

近3年畢業滿1年校友對於現職工作與在學專業訓練課程之相符程度

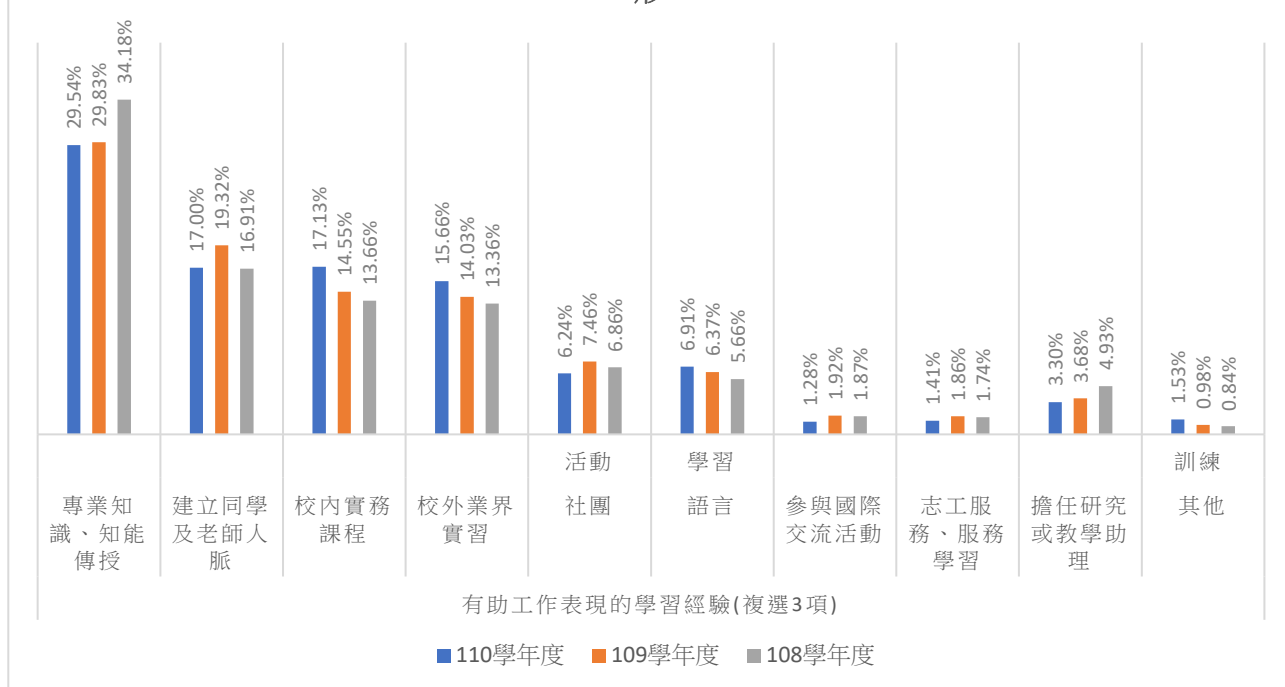
學制		非常符合	符合	尚可	不符合	非常不符合
110 學年度	大學部	123	177	141	60	30
	碩士班	86	121	53	13	3
	博士班	8	7	0	0	0
	全校	217	305	194	73	33
109 學年度	大學部	106	164	213	83	37
	碩士班	99	122	62	13	4
	博士班	13	3	3	0	0
	全校	218	289	278	96	41
108 學年度	大學部	64	211	144	64	38
	碩士班	57	174	48	11	4
	博士班	3	8	4	0	0
	全校	238	330	196	42	24



近3年畢業滿1年校友在學期間學習經驗對畢業後工作表現幫助情形

學制		有助工作表現的學習經驗(複選3項)(人數)									
		專業知識、知能傳授	建立同學及老師人脈	校內實務課程	校外業界實習	社團活動	語言學習	參與國際交流活動	志工服務、服務學習	擔任研究或教學助理	其他訓練
110 學 年 度	大學部	274	137	185	210	83	92	14	20	23	20
	碩士班	195	131	90	45	19	21	7	3	30	5
	博士班	14	10	5	1	0	0	0	0	1	0
	全校	483	278	280	256	102	113	21	23	54	25
109 學 年 度	大學部	337	222	196	222	124	97	21	33	24	14
	碩士班	221	137	78	47	20	25	16	3	43	5
	博士班	18	14	7	2	0	1	0	0	4	0
	全校	576	373	281	271	144	123	37	36	71	19
108 學 年 度	大學部	314	161	136	189	106	75	24	27	26	12
	碩士班	240	110	85	32	8	18	7	2	55	2
	博士班	14	10	6	1	0	1	0	0	1	0
	全校	568	281	227	222	114	94	31	29	82	14

近3年畢業滿1年校友在學期間學習經驗對畢業後工作表現幫助情形



教育部畢業生流向追蹤

過濾條件

標題過濾

過濾

名稱	發佈日期
112年執行106、108、110學年度畢業生流向追蹤 問卷題目與結果	2023-12-25
111年執行105、107、109學年度畢業生流向追蹤 問卷題目與結果	2022-12-20
110年執行104、106、108學年度畢業生流向追蹤 問卷題目與結果	2021-11-15
109年執行103、105、107學年度畢業生流向追蹤 問卷題目與結果	2020-11-30
108年執行102、104、106學年度畢業生流向追蹤 問卷題目與結果	2019-12-04
107年執行101、103、105學年度畢業生流向追蹤 問卷題目與結果	2018-12-24
106年執行100、102、104學年度畢業生流向追蹤 問卷題目與結果	2018-06-01
105年執行101、103學年度畢業生流向追蹤 問卷題目與結果	2018-05-31
相關連結	2018-05-30