

交通部公路總局新竹區監理所桃園監理站 函

地址：330207桃園市桃園區介壽路416號
承辦人：宋孟儒
電話：03-3664222分機303
傳真：03-3778217
電子信箱：ag8849@thb.gov.tw

受文者：元智大學

發文日期：中華民國111年8月22日

發文字號：竹監桃站字第1110253193號

密等及解密條件或保密期限：

附件：如主旨(新聞稿1份)((桃園站)中秋新聞稿_事前_111D2043679-01.odt)

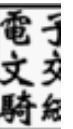
主旨：檢送111年中秋連續假期新聞稿1份，請協助辦理宣導，請查照。

說明：

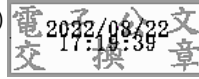
- 一、依據交通部公路總局連續假期疏運宣導作業規定辦理。
- 二、111年中秋連續假期有多項公共運輸疏運措施，請各客運業者協助於官網、車輛及場站進行宣導，並發布新聞稿公告周知，請將相關宣導照片或網頁截圖於111年8月29日(星期一)前回傳本站承辦人信箱(車輛請註明車號、場站請註明地點)。
- 三、副本抄送各機關學校，惠請協助於網站、公布欄等處所公告周知。

正本：亞通汽車客運股份有限公司、桃園汽車客運股份有限公司、長榮國際儲運股份有限公司

副本：中央警察大學、中原大學、交通部臺灣鐵路管理局臺北運務段桃園站、健行學校財團法人健行科技大學、元智大學、南亞科技學校財團法人南亞技術學院、國防大學、國立中央大學、國立體育大學、新生醫護管理專科學校、桃園市蘆竹區衛生所、桃園市蘆竹區公所、桃園市大園區衛生所、桃園市大園區公所、桃園市大溪區衛生所、桃園市大溪區公所、桃園市政府地方稅務局、桃園市政府教育局、桃園市政府警察局交通警察大隊、桃園市政府交通局、桃園市桃園區衛生所、桃園市桃園區公所、桃園市八德區衛生所、桃園市八德區公所、桃園市龜山區衛生



所、桃園市龜山區公所、桃園市復興區衛生所、桃園市復興區公所、萬能學校財團法人萬能科技大學、長庚大學、長庚學校財團法人長庚科技大學、開南大學、陸軍專科學校、龍華科技大學(均含附件)



裝

訂



線

