

2021 年 蒙特梭利的高齡與失智照護 線上講座 計畫書

一、**講座名稱**：蒙特梭利的高齡與失智照護

二、**活動時間**：2021 年 2 月 6 日 10:00-11:30

三、**活動形式**：線上講座，播放平台為 YouTube 頻道「MGI-TMEC 臺灣蒙特梭利教育基地」

四、**活動目的**：

本次講座邀請到具有 30 多年高齡照護經驗的護理師安·凱莉（Anne Kelly），分享一種近年來新興的長期照護方法——運用「蒙特梭利方法」陪伴及照護失智症患者，其將分享相關的實際做法及經驗，讓參與者了解到這種創新的照護模式，將如何地影響著失智症患者的生活樣貌，使失智症患者從中提升自尊及自我價值感，而再次找到人生的意義。

五、**活動對象**：有興趣的社會大眾等

六、**辦理單位**：毅宇未來教育基金會、國立政治大學臺灣蒙特梭利教育基地

七、**講者介紹**

澳洲 Anne Kelly

國際蒙特梭利協會老年與失智症諮詢小組成員
澳大利亞蒙特梭利老年支持服務執行主任

Anne Kelly 是一位資深的護理師，並擁有失智症管理、評估和培訓等多項資質。在過去的三十年裡，她在長照機構和社區從事老年及失智症照護工作。2009 年，Anne 獲得了邱吉爾獎學金（Churchill Fellowship），使她能夠進一步研究蒙特梭利認知症照護方法，並且有機會與該領域的世界級專家一起合作。



回到澳洲以後，Anne 積極將蒙特梭利方法推動於老年照護機構，她更領導制訂相關認證，提供指導、培訓與諮詢，並於世界各地舉辦蒙特梭利老年與失智症研習課程。

Anne 是國際級蒙特梭利高齡照護領域的專家與領導人物。她於 2017 年出版了她的第一本書《Forgetfulness, Feelings and Farnarkling: Reflections on Aged Care and How YOU Can Make a Difference》，此書探討了老年護理的由來、現狀及需求。

八、活動 EDM :

蒙特梭利的高齡與失智照護

Montessori for Ageing and Dementia

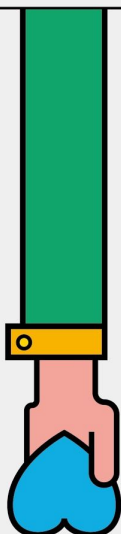
線上公益
推廣講座

2021

2.06

10:00-11:30

主辦單位 | 政大臺灣蒙特梭利教育基地
Y2 毅宇未來教育基金會
協辦單位 | 國立陽明大學護理學院



講師

安 凱莉
Anne Kelly

AMI 國際蒙特梭利協會老年與失智科學教育委員會 主席

「蒙特梭利失智症照護法」是一種創新、實證的護理模式，強調在失智症患者身上看見其優勢、能力、需求和興趣。講者安·凱莉（Anne Kelly）將會與大家分享，藉由提供一個「預備好的環境」，能補足失智症長者在認知或身體功能方面的缺損，促進他們發揮尚存的功能，以維持其獨立性，從而提高自尊和自我價值。



本次講座影片將於YouTube頻道
「MGI-TMEC臺灣蒙特梭利教育基地」
播出，敬請於演講時間準時上線觀看

