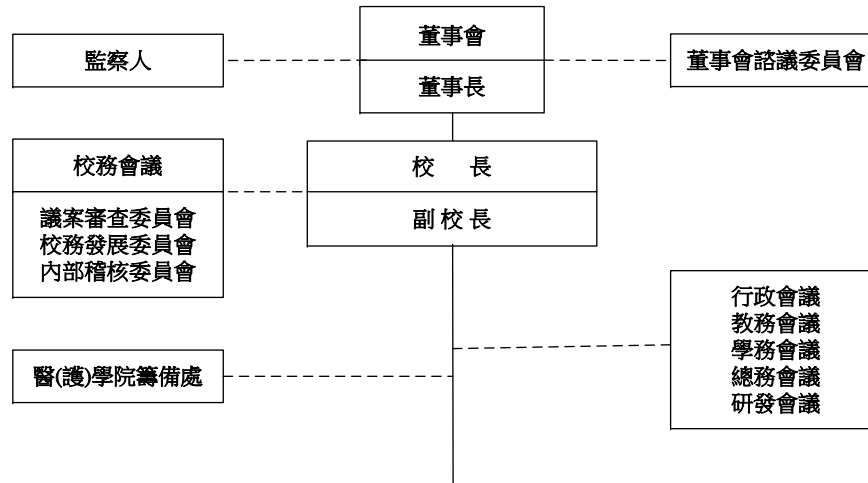


# 元智大學109學年度組織架構圖

(109.05.18董事會議修訂通過)



學術單位						行政單位	
<b>工程學院</b>  機械工程學系 (學、碩、博) 化學工程與材料科學學系 (學、碩、博) 工業工程與管理學系 (學、碩、博) 生物科技與工程研究所 (碩) 工程學院英語學士班	<b>資訊學院</b>  資訊工程學系 (學、碩、博) 資訊管理學系 (學、碩、博) 資訊傳播學系 (學、碩) 資訊社會學碩士學位 學程 生物與醫學資訊碩士 學位學程 資訊學院英語學士班	<b>管理學院</b>  管理學院博士班 管理學院經營管理 碩士班 管理學院財務金融暨 會計碩士班 管理學院管理碩士 在職專班 管理學院學士班 (含英語專班) *管理才能發展與研究 中心	<b>人文社會學院</b>  應用外語學系(學、碩) 中國語文學系(學、碩) 社會暨政策科學學系 (學、碩) 藝術與設計學系(學) 藝術與設計管理碩士班 文化產業與文化政策博士 學位學程 人文社會學院英語學士班 藝術中心	<b>電機通訊學院</b>  電機工程學系 (學、碩、博) 電機通訊學院英語學士 班	<b>通識教學部</b> 國際語言文化中心 終身教育部 體育室 教學組 活動競賽組 軍訓室 教學研究組 服務支援組	<b>教務處：</b> 註冊組 課務組 教學服務組 招生入學組 教學卓越中心 <b>學生事務處：</b> 衛生保健組 生活輔導組 課外活動組 諮商與就業輔導組 宿舍服務組 <b>總務處：</b> 事務管理組 工程管理組 財務管理組 警衛隊 <b>圖書資訊服務處：</b> 諮詢推廣組 圖書管理組 系統開發組 網路媒體組 <b>全球事務處：</b> 國際合作組 大陸暨僑生交流組	<b>研究發展處：</b> 研發行政組 產學合作組 遠東產學中心 *環境科技研究中心 *綠色科技研究中心 *創新創業中心 *老人福祉科技研究中心 *通訊研究中心 *知識服務與創新研究中心 *科學教育研究中心 *大數據與數位匯流創新中心 *生技醫療及健康照護創新 研究中心 *智慧生產與管理創新研究 中心 *人工智慧跨域創新應用中心 <b>人事室</b> <b>會計室：</b> 會計組 審核組 <b>秘書室：</b> 校務研究中心 公共事務室暨校友服務中心 環境保護暨安全衛生中心

\* 備註：因校務發展或研究需要，所成立之任務型或自發型研究中心。