

桃園市生態物流專案辦公室

循環包裝業者合作討論



簡報大綱

一、背景介紹

二、循環包裝業者合作說明



桃園 — 全球第一個生態物流主席城市



大事記

- **2019年10月27日**
桃園市與ICLEI正式簽約，
成為生態物流社群主席城市
- **2020年1月**
成立生態物流專案辦公室
- **2020年3月26日**
生態物流專案辦公室揭牌儀式

主席城市期間為2020~2021年

生態物流專案辦公室架構



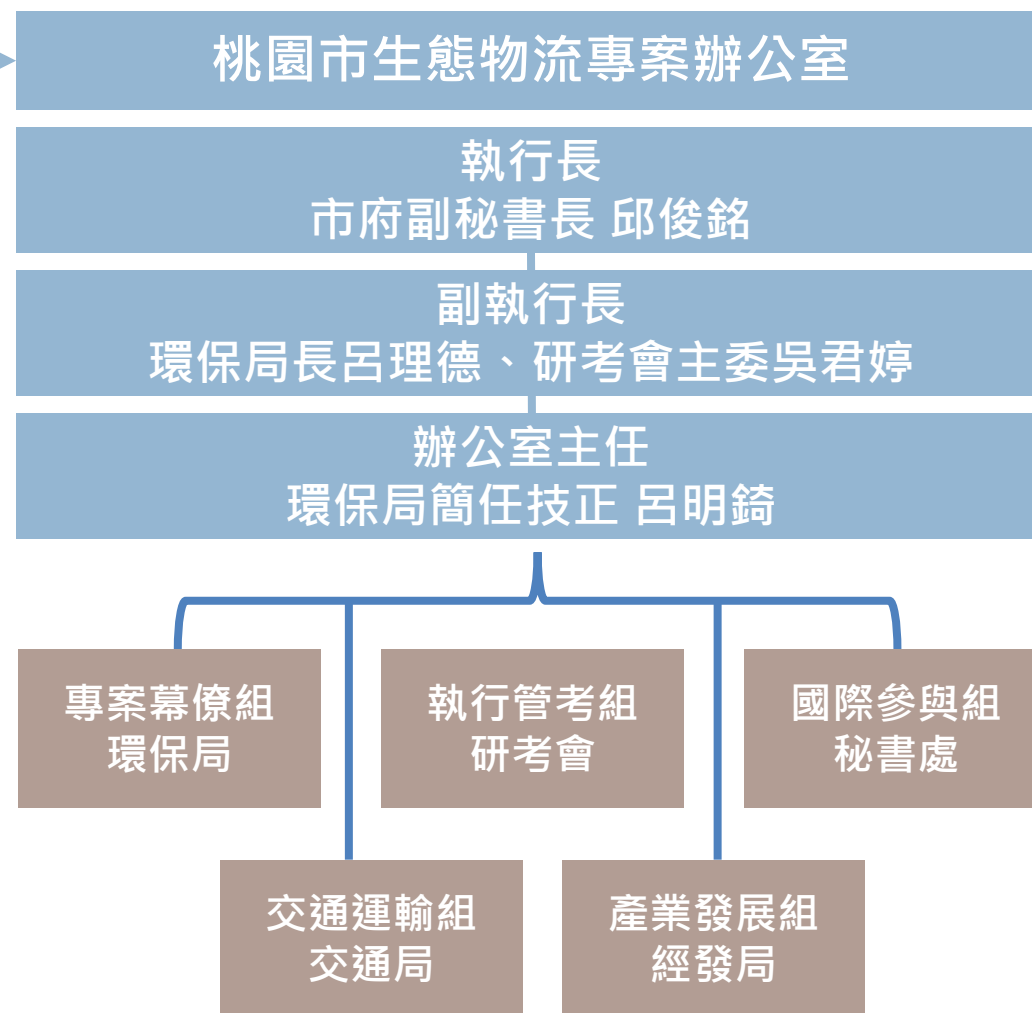
ICLEI 秘書長
Gino Van Begin

ICLEI 秘書處



主席
鄭文燦 市長

生態物流專案辦公室



生態物流專案辦公室工作重點



跨局處整合

- 跨局處整合推動平台
- 培力訓練工作坊
- 生態物流發展策略
- 生態物流白皮書



國際指標訂定

- 發展指標
- 辦理專家諮詢會議



五大示範區

- 物流業面訪調查
- 在地利害關係人訪談
- 五大示範區評估規劃



國際行銷

- 國際論壇發表
- 國內外行銷
- 亮點活動辦理
- 生態物流網站製作

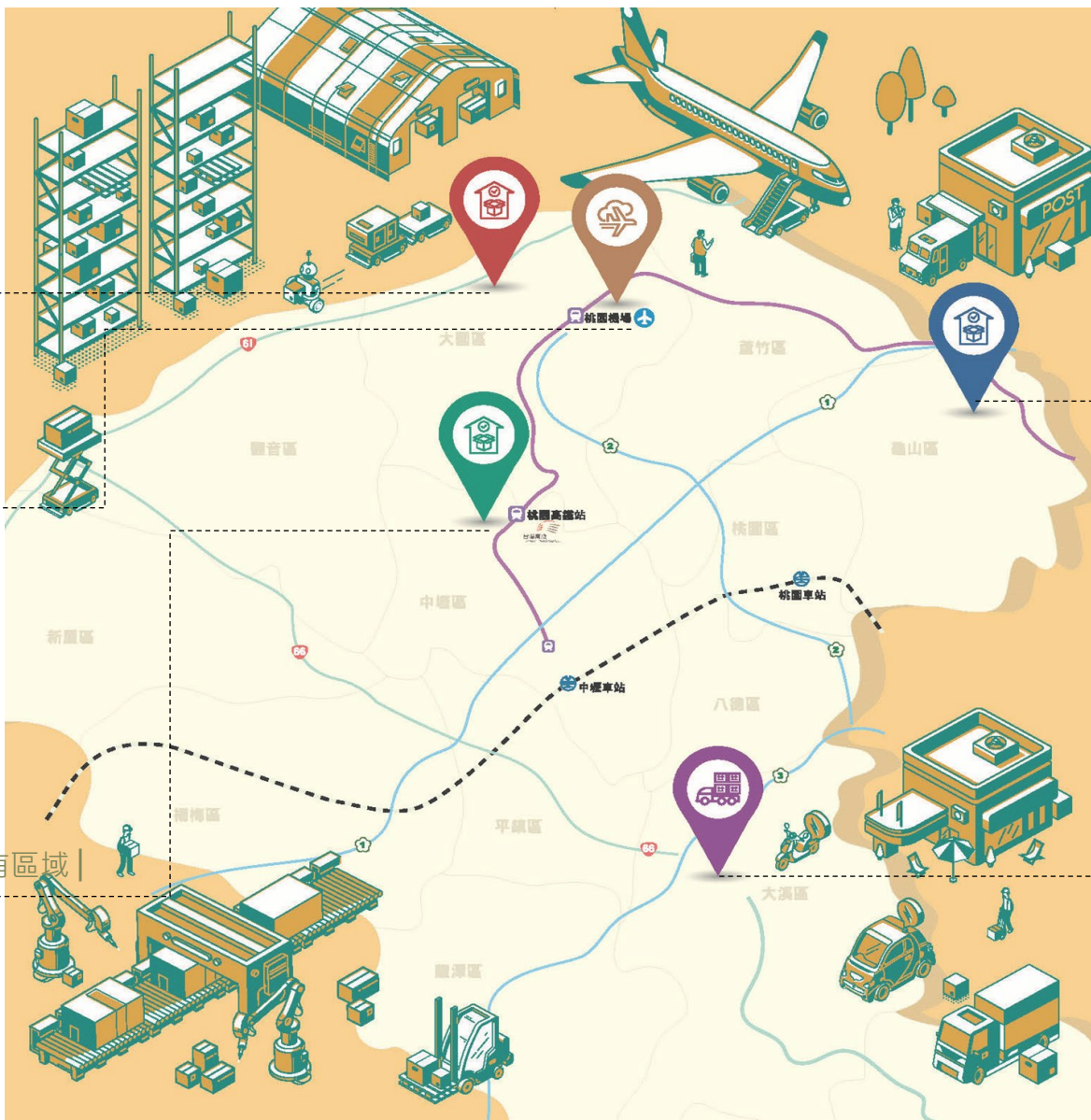


生態物流五大示範區



沙崙綠倉儲 開發中

- 生態地景
- 智慧交通
- 智慧綠建築



機場倉儲物流 既有區域

- 土地規劃與管理
- 空氣品質維護區
- 低碳運(載)具使用



青埔綠能物流聚落 既有區域

- 循環包裝
- 綠建築(低碳措施)
- 綠能應用及發展

中華郵政物流暨 華亞科技園區 開發中



- 智慧物流
- 低碳運輸平台及低碳運具
- 柴油車動力計檢測站及車隊自主管理

大溪商圈 既有區域



- 低碳運具推廣
- 低碳寧靜轉運站
- 交通管理及管制
- 智慧收貨

循環包裝業者合作說明



青埔物流聚落—包裝循環利用暨綠能媒合展

循環包裝業者合作規劃

- 與配客嘉去年年底討論在桃園設置循環包裝回收箱事宜
- 合作提出：
 1. 14所桃園境內大專院校
 2. 樂桃資收站
 3. 大型公寓大廈500戶以上社區

循環包裝業者合作說明

國外
案例

RePack

「RePack」芬蘭循環包裝服務公司推出重複使用的循環包裝袋，同時與郵政系統聯手合作。

RePack推出能夠重複使用的循環包裝袋取代一次性包材



- ✓ 自2015年開始
- ✓ 100% 回收材質
- ✓ 重複利用20次
- ✓ 與一次性購物袋相比減少80%碳排放



國內
業者

配客嘉 PackAge+



提供多種類袋型



消費者收貨後，
至線下歸還點
查詢 APP 歸還
包裝



綠色消費革命
倡導使用者提
高使用循環包
裝袋



APP查詢投放點

加入「網購包裝減量聯盟」
推動2022年網購包裝法案上線

出貨量須達10%使用可重複使用20次以上的循環包裝